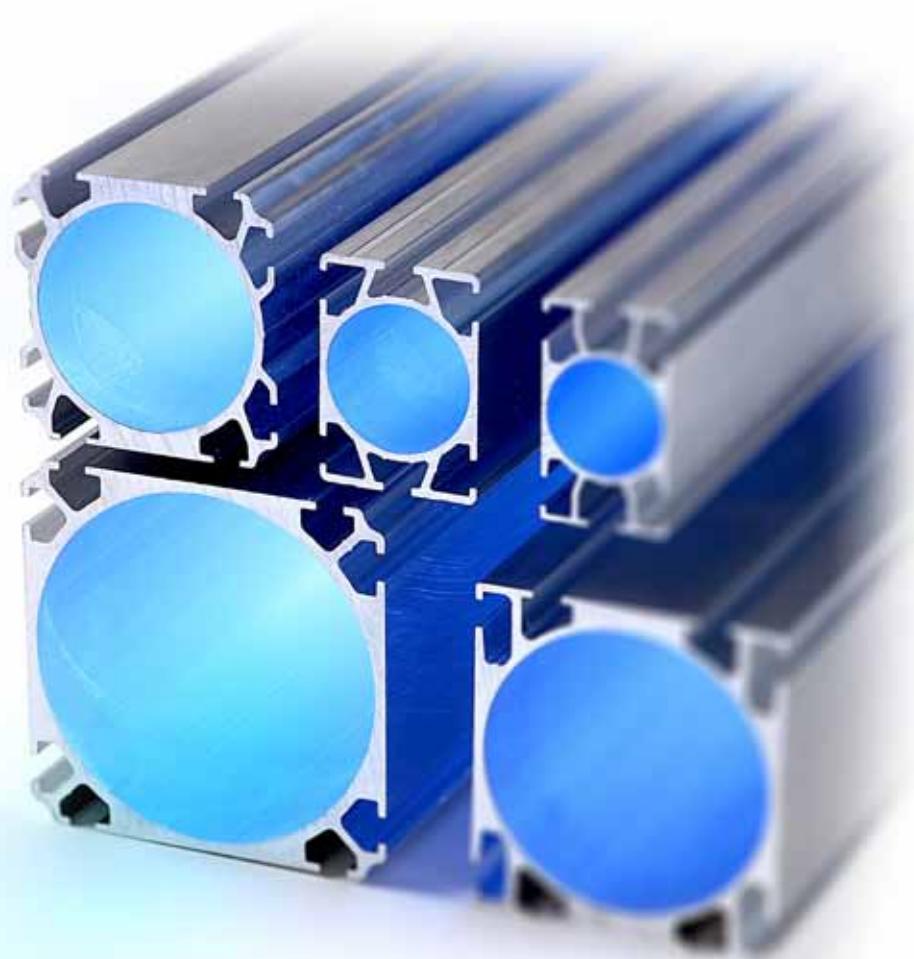




*Catalogo 2.0*

*Catalog 2.0*



**alu**air

*Aluminium piping system*





**C.T.A. srl**

dei F.lli Torresi  
Via Sandro Pertini, 51 – Z.I. A  
62012 Civitanova Marche (MC)

Tel. +39-0733-801121  
Fax +39-0733-898000

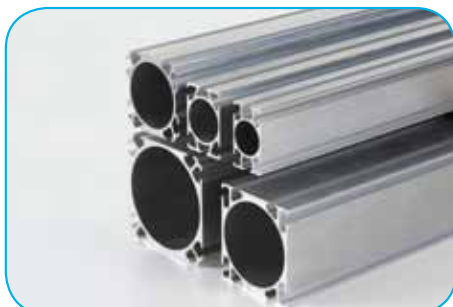
info@ctasystem.com  
www.ctasystem.com



è un marchio della / is a brand of  
C.T.A. srl dei F.lli Torresi

info@aluir.com  
www.aluir.com

*I dati riportati in questa pubblicazione non sono impegnativi.  
La C.T.A. si riserva il diritto di modificarli a propria discrezione anche senza preavviso.  
Ci riserviamo inoltre il divieto di riprodurre o pubblicare anche in parte il presente catalogo senza nostra autorizzazione.*



	Presentazione Presentation	pag. 5
	Sistema AluAir AluAir System	pag. 6
	Caratteristiche tecniche Technical details	pag. 7
1.	Un guadagno nascosto A Hidden gain	pag. 8
2.	Dimensionamento impianto Sizing of the plant	pag. 9
	2.1 Lunghezza nominale - Nominal legth	pag. 9
	2.2 Diametro dei tubi - Pipe's diameter	pag. 10
3.	Perdita di carico Pressure Drop	pag. 11
4.	Confronto fra le diverse tipologie di impianti Comparison between the various typologies of plants	pag. 12
5.	Guida base per l'installazione di una rete Basic guide to installing a plant	pag. 13
6.	Profili Profiles	pag. 14
7.	Giunti Joints	pag. 18
8.	Terminali Terminals	pag. 22
9.	Uscite Outlets	pag. 24
10.	Accessori di fissaggio Fixing accessories	pag. 26
11.	Accessori pneumatici Pneumatic accessories	pag. 30
12.	Accessori Accessories	pag. 32
13.	Calate Column drops	pag. 36
14.	Bracci girevoli Swinging arms	pag. 44
15.	Collettori Manifolds	pag. 45
16.	Utensili Tools	pag. 46



La CTA S.r.l. nasce nel 1990 e si propone nel mercato con un prodotto innovativo e all'avanguardia nel settore dei profilati d'alluminio strutturali.

Situata nel polo industriale di Civitanova Marche (MC), riesce da subito a sfruttare le sinergie locali, grazie alla propria professionalità e alla capacità di rispondere in maniera efficace ed efficiente alle numerose richieste del mercato.

I suoi prodotti si adattano perfettamente alle diverse esigenze sia della piccola azienda artigiana sia della grande industria. Le caratteristiche principali sono infatti la modularità e la semplicità strutturale, che permettono di semplificare le fasi di progettazione e di montaggio, e danno la possibilità di modificare e/o ampliare la struttura senza interventi drastici ed onerosi.

La CTA S.r.l. è un'azienda dinamica che cerca di sempre migliorare i propri prodotti per adattarli alle svariate esigenze dei suoi clienti.

---

*CTA S.r.l., founded in the 1990, is placed into the market of the structural aluminium profiles with an innovative and up-to-date product.*

*The company is located in the industrial area of Civitanova Marche (MC) and, since the beginning, has been able to take advantage of the local synergies, thanking to its capability of meeting all the needs of the market.*

*Its products fit the demand both of the small and the big enterprises thanking to the modular system and the simple structure. It provides to the products an easy way to project and assemble and, moreover the structure can be modified and/or enlarged without an expensive effort.*

*CTA S.r.l. is a dynamic company that is always looking for improving its products, to fit all demand of the market.*

Il sistema AluAir è una soluzione innovativa e di alta qualità per la distribuzione dell'aria, del vuoto e di altri fluidi.

Esso è composto da barre di profilato d'alluminio estruso a sezione rettangolare, caratterizzato esternamente da una serie di cave a "T" ed internamente da una cavità in cui passano i fluidi. La caratteristica principale è la modularità che garantisce da un lato un elevato grado di flessibilità e dall'altro una estrema facilità nella progettazione e nel montaggio.

**In breve, i seguenti sono i vantaggi dell'utilizzo del sistema AluAir rispetto ad un impianto tradizionale:**

- bassi costi di manodopera grazie alla semplicità di progettazione ed installazione
- possibilità di fare modifiche ed espansioni in modo rapido ed economico
- lunga durata nel tempo con minima manutenzione
- ridotte perdite di carico e portata d'aria maggiore (a parità di diametro)
- maggiore qualità dell'aria con drastica diminuzione dei problemi di condensa
- riutilizzo dei componenti modulari
- design moderno e pulito

*The AluAir system is an innovative and high quality solution for the distribution of the compressed air, vacuum and other fluids.*

*It is composed of beams of aluminium profiles with a rectangular section, characterized by a "T" cavity in the external surface and by a "round section" cavity inside.*

*The main feature are the modular elements, that guarantee a high grade of flexibility and an easy way to project and to assemble the structure itself.*

**The following are the advantages in using the AluAir system instead of a traditional system:**

- low labour costs in assembling
- possibility to modify and expand the system with fast and cheap operations
- last longing system with easy maintenance
- less pressure drops and higher air capacity (with same diameter)
- better air quality with a strong reduction of condensation
- re-use of modular elements
- modern and clean-looking design



Materiale tubi <i>Pipe's material</i>	<b>Alluminio Estruso - Extruded Aluminium 6060 UNI EN 755/2 – Al Mg Si 0,5</b>
Resistenza minima alla trazione <i>Minimum tensile strength</i>	<b>Rm = 250 N/mm2</b>
Limite elastico 0,2% <i>0.2% proof stress</i>	<b>Rp = 200 N/mm2</b>
Modulo di elasticità <i>Elasticity module</i>	<b>E = 70.000 N/mm2</b>
Stato fisico <i>Physical status</i>	<b>T5</b>
Processo di anodizzazione/spessore <i>Anodizing process/layer thickness</i>	<b>E6/EV1 – 15 _m</b>
Tolleranza dimensionale <i>Dimensional tolerance</i>	<b>UNI EN 755-9 EN 12020</b>
Coefficiente di dilatazione <i>Coefficient of expansion</i>	<b>0,024 mm/m °C</b>
Durezza Brinnell <i>Brinnell hardness</i>	<b>HB 70÷80</b>
Materiale giunti <i>Joint Material</i>	<b>Alluminio pressofuso Diecasting Aluminium EN AB-46100</b>
Materiali della guarnizioni OR <i>OR ring material</i>	<b>NBR 70</b>
Temperatura esercizio degli OR <i>Operating temperature of OR</i>	<b>-20°C / +120°C -4F / +248F</b>
Materiali delle viti <i>Screw material</i>	<b>Acciaio classe 8.8 Steel</b>
Coppia di serraggio delle viti <i>Screw driving torque</i>	<b>N m 10÷14</b>
Materiale piastre <i>Plates material</i>	<b>Acciaio Zincato Galvanized steel</b>
Pressione massima di esercizio <i>Max operating pressure</i>	<b>15 kg/cm2 (217,5 PSI)</b>
Pressione di prova <i>Test pressure</i>	<b>60 kg/cm2 - 4 volte la press. massima di esercizio 870 PSI - 4 times the max operating pressure</b>
Compatibilità con i fluidi <i>Compatibility with fluids</i>	<b>Aria compressa, Vuoto, Argon, Azoto, Anidride Carbonica, Olio Minerale, Olio Sintetico Compressed Air, Vacuum, Argon, Nitrogen, Carbon Dioxide, Mineral Oil, Synthetic Oil</b>

Per maggiori informazioni contattare il ns. ufficio tecnico.  
For further information, please contact our technical department.

## un "guadagno nascosto" a "hidden gain"



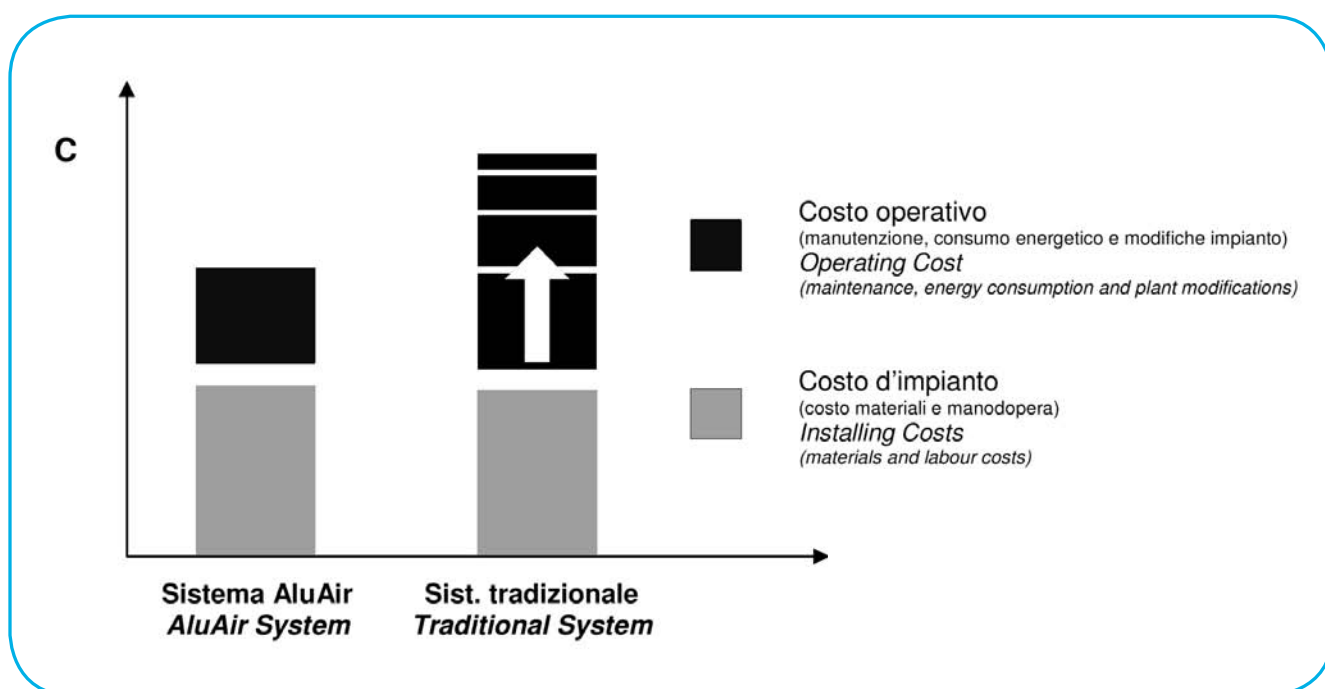
La rete distributiva dell'aria compressa, essendo un "Centro di Costo", deve rispondere a dei requisiti di efficienza in modo da non generare "COSTI NASCOSTI".

Sicuramente chi è alla guida di una azienda sa quanto costa un impianto nel momento della sua installazione e quale è il suo consumo energetico. Ma queste non sono le uniche voci di costo!

Bisogna infatti tenere conto anche dell'efficienza operativa (sprechi energetici) e delle eventuali modifiche o opere di manutenzione che prima o poi si dovranno sicuramente effettuare.

Le nostre linee di distribuzione dell'aria AluAir sono state progettate per evitare la formazione di turbolenze che generano perdite di carico e quindi hanno un migliore rendimento con costi operativi più bassi.

Inoltre, durante la vita di una azienda, il consumo e la necessità di aria compressa può variare nel tempo, e l'impianto di produzione e distribuzione deve adeguarsi alle nuove esigenze. Ovviamente questi interventi hanno costi che, in fase di progettazione non possono essere calcolati. I nostri prodotti, grazie alle caratteristiche di modularità e flessibilità, garantiscono interventi veloci e semplici, minimizzando i costi e il tempo di fermo dei macchinari. In questo modo si avrà un impianto sempre efficiente ed adeguato alle esigenze aziendali.



*The compressed air distribution net is a "Centre of Costs" and has to comply with efficiency rules, not to generate "Hidden Costs".*

*Obviously, who lead the company knows how much will cost to install a distribution system and its energy consumption. But these are not the only costs! We have to account also of the energetic efficiency (waste of energy) and of the eventual modification or enlargement that in the future should be carried out.*

*The AluAir system has been projected to avoid pressure drops and to perform with lower operating costs.*

*More over, during all company life, the consumption and the demand of compressed air could change and the system should adapt to the new requirements. These costs cannot be calculated at the moment of planning the network. AluAir system, thanking to its flexibility and modular components, guarantees fast and cheap operations with low costs. In this way the distribution system is always up-to-date according to company requirements.*



## 2.1 Lunghezza nominale - Nominal length

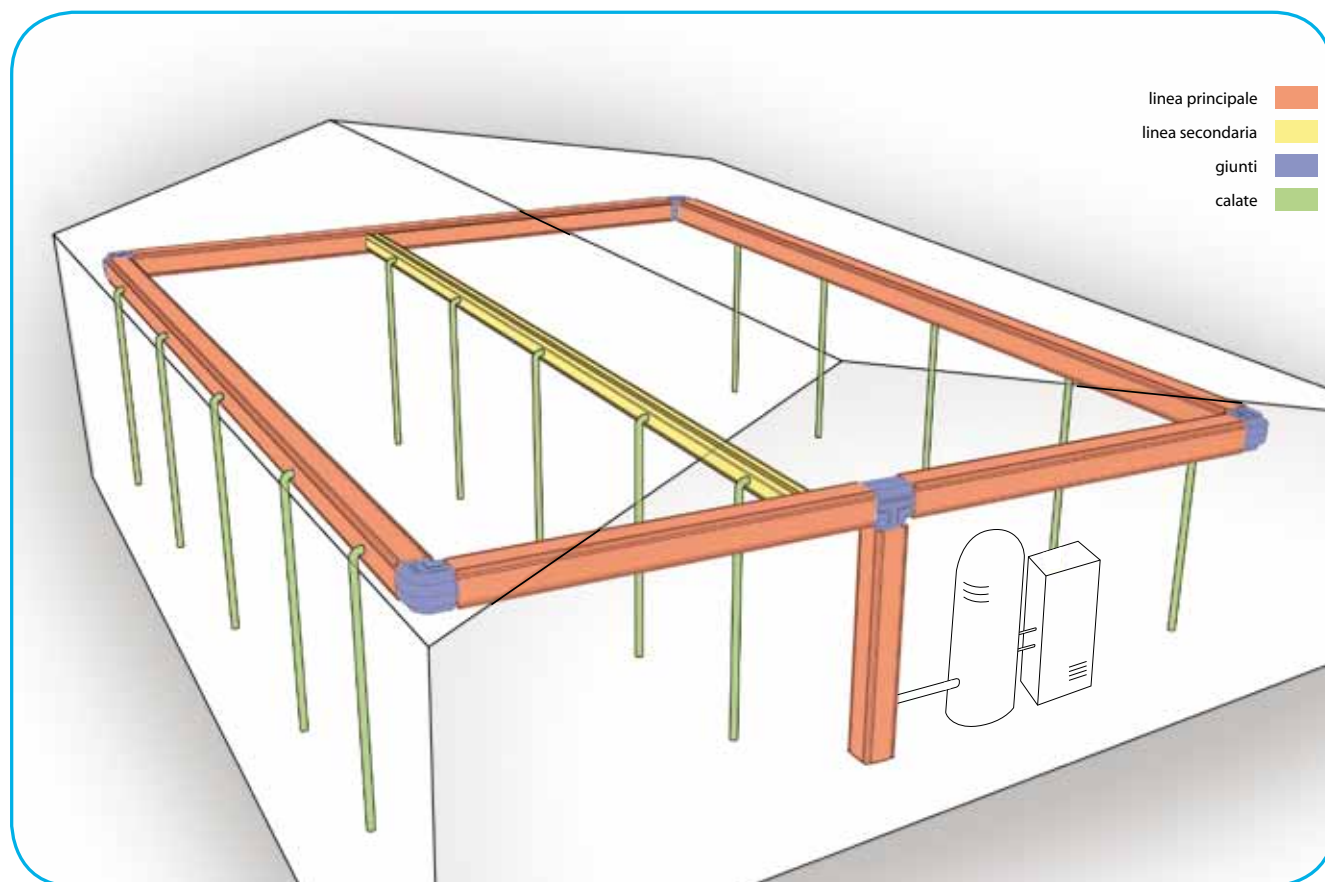







fig.1

Una volta stabilito lo schema dell'impianto (vedi la figura 1), bisogna stabilire il suo dimensionamento. Il primo valore da conoscere è la lunghezza nominale che è data dalla somma della lunghezza dei tubi diritti con la lunghezza equivalente degli accessori installati. Vedi tabella:

*Once established the scheme of the plant (as per figure n. 1), we need to decide its size. The first value to know is the nominal length that is the result of the addition of the length of the straight pipes with the equivalent length of the accessories, as per the following schedule:*

		Diametro Tubi (mm)				
		Ø 25	Ø 32	Ø 50	Ø 63	Ø 80
		Lunghezza equivalente (m)				
Giunto ad angolo R=d Angle joint		0,4	0,5	0,8	1	1,3
Giunto a T T joint		0,5	0,6	1	1,2	1,6
Giunto a T T joint		1,5	2	2,4	3,7	4,8
Valvola a sfera Ball valve		0,3	0,4	0,6	0,7	1
Giunto di riduzione Reduction joint			0,7	1,1	1,5	1,5

Approssimativamente lo si può invece calcolare moltiplicando la lunghezza dei tubi dritti per un valore ipotetico di 1,6.

*Roughly it is possible to multiply the length of the straight pipes by 1,6.*

## 2.2 Diametro tubi - Pipe's diameter

Oltre alla lunghezza nominale, bisogna conoscere anche la portata d'aria che l'impianto deve avere per soddisfare tutti gli utilizzi. Nella seguente tabella mettiamo in relazione la portata d'aria con la lunghezza nominale dell'impianto, in modo scegliere il diametro dei tubi:

*As well as the nominal length, you have to know also the flow rate of the plant that satisfy all the requests of the users. In the next schedule we put in relationship the flow rate with the length, to chose the pipe diameter*

Lunghezza nominale - Nominal length										
V m <sup>3</sup> /min	50	100	150	200	250	300	350	400	450	500
0,9	25	25	25	25	25	25	25	32	32	32
1,2	25	25	25	25	32	32	32	32	32	32
1,8	25	25	32	32	32	32	32	40	40	40
2,6	25	32	32	40	40	40	40	40	40	40
3,5	32	32	40	40	40	40	50	50	50	50
4,6	32	40	40	50	50	50	50	50	50	50
5,7	40	40	50	50	50	50	63	63	63	63
7,1	40	50	50	50	50	63	63	63	63	63
8,3	40	50	50	63	63	63	63	63	63	63
10,1	50	50	63	63	63	63	63	63	80	80
13,7	50	63	63	63	80	80	80	80	80	80
16,1	50	63	63	80	80	80	80	80	80	80
20,5	63	63	80	80	80	80	80	110	110	110
24,1	63	80	80	80	80	110	110	110	110	110
30,2	80	80	80	80	110	110	110	110	110	110
36,8	80	80	110	110	110	110	110	110	110	110
47,1	80	110	110	110	110	110	110	110	110*	110*

P=7,5 bar / 87 psi - ΔP= 3% (\* ΔP= 4%)



La perdita di carico, calcolata come la differenza di pressione fra il serbatoio primario e l'ultimo utilizzatore, non deve superare il 5% della pressione di esercizio. L'aumento delle perdite di carico produce infatti un aumento della velocità dell'aria nei tubi, causando consumi energetici maggiori, ed inoltre impedendo il deposito della condensa con una diminuzione della qualità dell'aria.

**Cause principali delle perdite di pressione**

- **Linee principali, linee di distribuzione, linee di collegamento**
- **Essiccatore, filtrazione e by-pass**
- **Fughe d'aria**

La causa principale di perdita di carico, oltre ai filtri e agli essiccatori, è la disposizione delle tubature e il numero di raccordi presenti nella rete. E' molto importante quindi disporre la linea nel modo più rettilineo possibile ed utilizzare raccordi che siano stati studiati per ridurre al minimo le perdite di carico.

Tutti i nostri giunti angolari sono raggiati internamente per evitare le turbolenze (fig. 2).

Inoltre, per evitare le fughe d'aria, che oltre a causare perdite di carico, comportano anche alti sprechi di energia, tutti i nostri giunti sono forniti di doppio O Ring.

Grazie alle caratteristiche fisiche dell'alluminio, le superficie interne delle tubazioni AluAir sono molto lisce, e garantiscono minime perdite di carico.

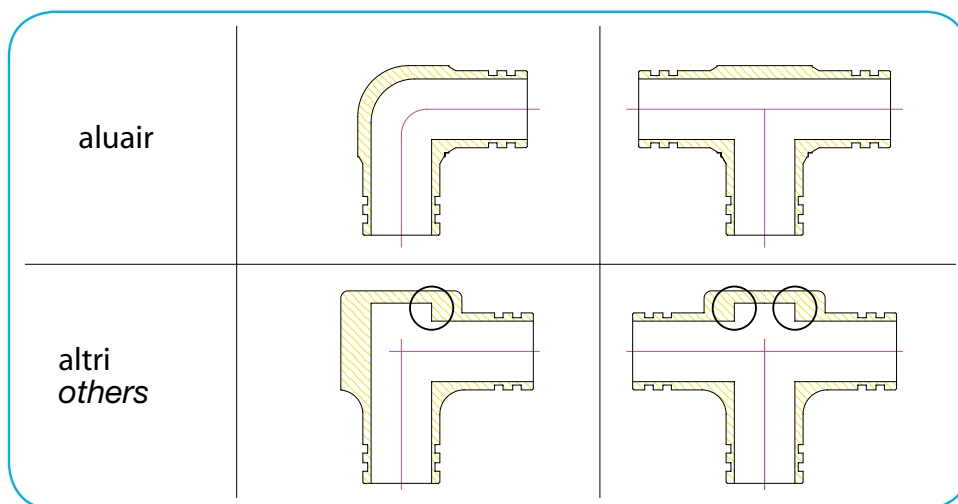


fig.2

*The pressure drops is the difference of pressure between the air inlet and the furthest outlet and it should not be over the 5%. A higher value will generate a faster movement of the compressed air that will rise the energy consumption and prevent the depot of the condensation, with a lower air quality.*

**Mayor causes of drop pressure**

- **Principal lines, distribution lines, connection lines**
- **Dryer, filters, by-pass**
- **Leaks**

*The main cause of drop pressure is, other than dryers and filters, is the placement of the line and the number of connections. It is advisable to set a linear net and to use a connection that generate low pressure drops.*

*All our angular joints have an interior radius (fig. 2).*

*To avoid air leaks that cause pressure drops and waste of energy, all our junctions are provided with two O Rings.*

*Thanking to the physical features of the aluminium, the internal surfaces of AluAir's pipe are very smooth and guarantee minimal drop pressure.*

# 4

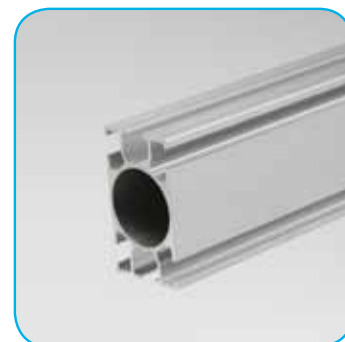
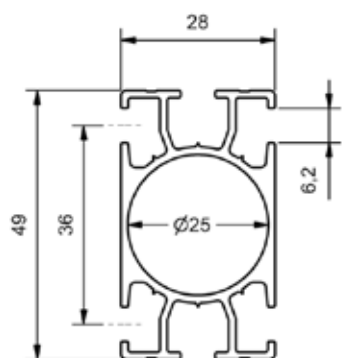
## confronto fra le diverse tipologie di impianti

### comparison between the various typologies of plants

	ACCIAIO STEEL	PLASTICA PLASTIC	ALLUMINIO ALUMINIUM	AluAir AluAir
Costo dei materiali <i>Material cost</i>	● ○ ○ ○	● ● ○ ○	● ● ● ○	● ● ● ○
Costo manodopera <i>Labour cost</i>	● ● ● ●	● ● ○ ○	● ● ○ ○	● ○ ○ ○
Costo modifiche <i>Modification cost</i>	● ● ● ●	● ● ○ ○	● ● ○ ○	● ○ ○ ○
Costo di manutenzione <i>Maintenance cost</i>	● ● ● ●	● ○ ○ ○	● ○ ○ ○	● ○ ○ ○
Proprietà tecniche <i>Technical properties</i>	● ● ○ ○	● ○ ○ ○	● ● ○ ○	● ● ● ●

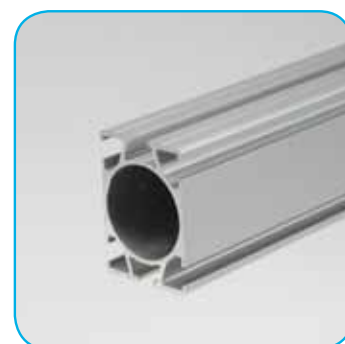
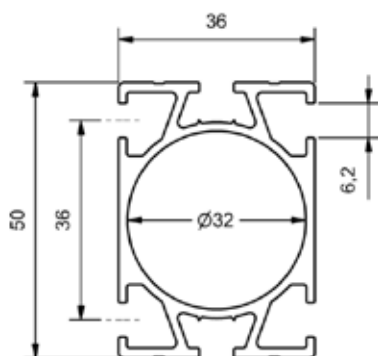


- La rete principale deve formare un anello.
- *The main network should form a loop.*
  
- La linea principale deve essere di diametro sufficiente per soddisfare eventuali aumenti di domanda d'aria, senza perdite di pressione.
- *The main pipe should be enough large to solve an higher demand of air, without pressure drops.*
  
- Installare la rete con una pendenza del 2% circa, nello stesso verso della direzione dell'aria, per scaricare la condensa.
- *Install pipes with a slope of 2%, to discharge the condensate*
  
- Installare valvole di chiusura per evitare fermi macchine durante lavori di manutenzione o modifiche impianto.
- *Install fastener valves to isolate sections during maintenance or modifications.*



Finitura		
Cod.	Finishing	L mm
11-025-250	naturale	2500
	natural	
11-025-500	naturale	5000
	natural	
12-025-250	anodizzato	2500
	anodized	
12-025-500	anodizzato	5000
	anodized	

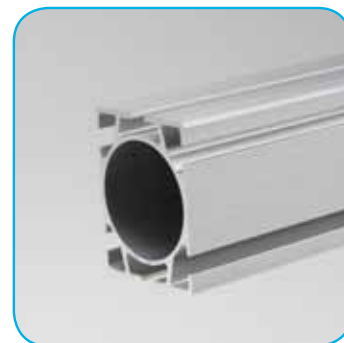
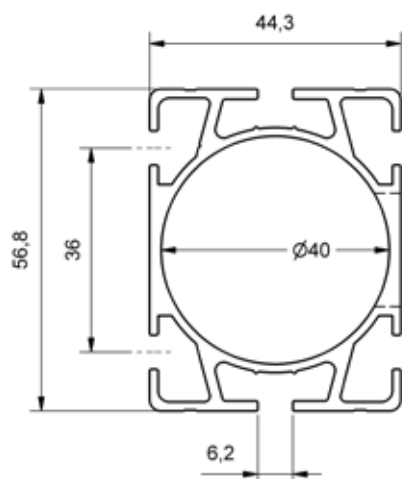
**DN32**



Finitura		
Cod.	Finishing	L mm
11-032-250	naturale	2500
	natural	
11-032-500	naturale	5000
	natural	
12-032-250	anodizzato	2500
	anodized	
12-032-500	anodizzato	5000
	anodized	

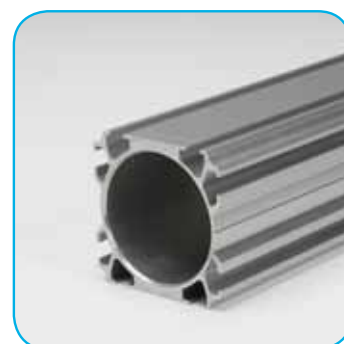
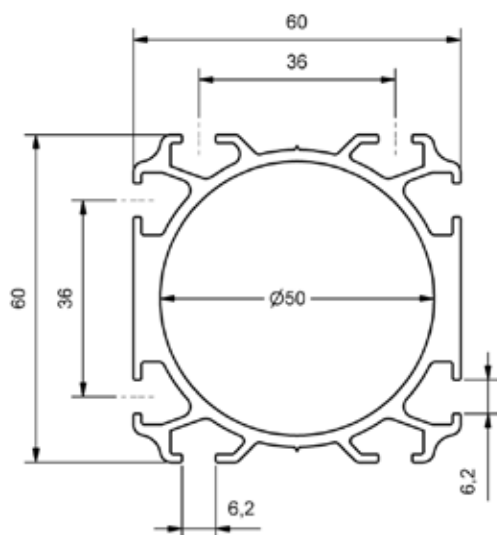


**DN40**



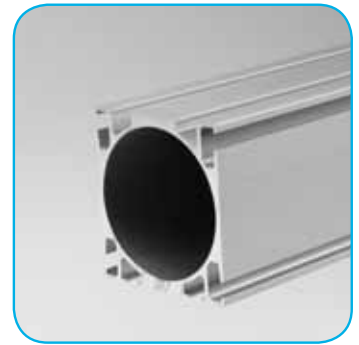
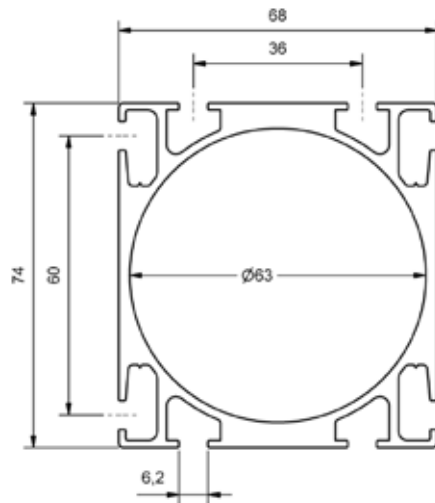
Finitura		
Cod.	Finishing	L mm
11-040-250	naturale	2500
	natural	
11-040-500	naturale	5000
	natural	
12-040-250	anodizzato	2500
	anodized	
12-040-500	anodizzato	5000
	anodized	

**DN50**



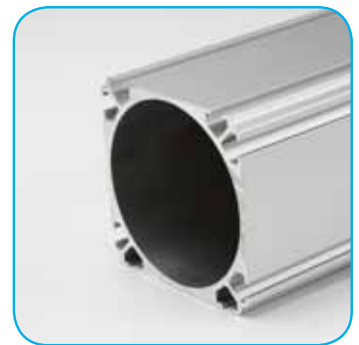
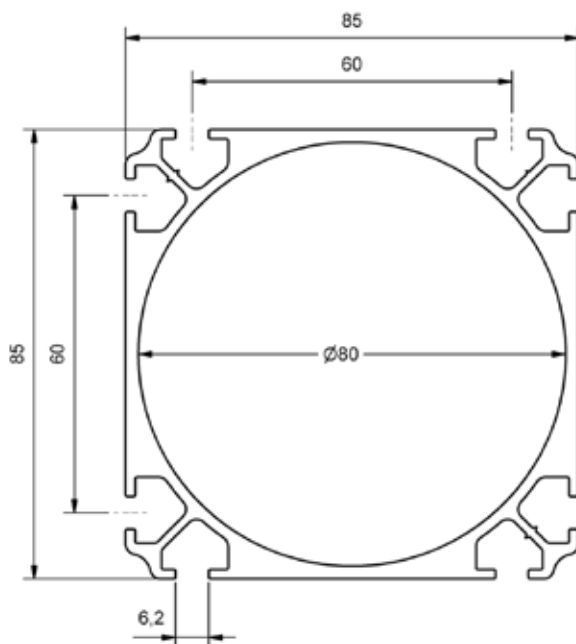
Finitura		
Cod.	Finishing	L mm
11-050-250	naturale	2500
	natural	
11-050-500	naturale	5000
	natural	
12-050-250	anodizzato	2500
	anodized	
12-050-500	anodizzato	5000
	anodized	

## DN63



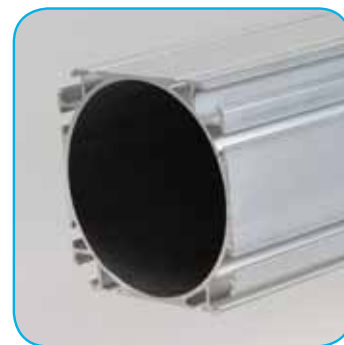
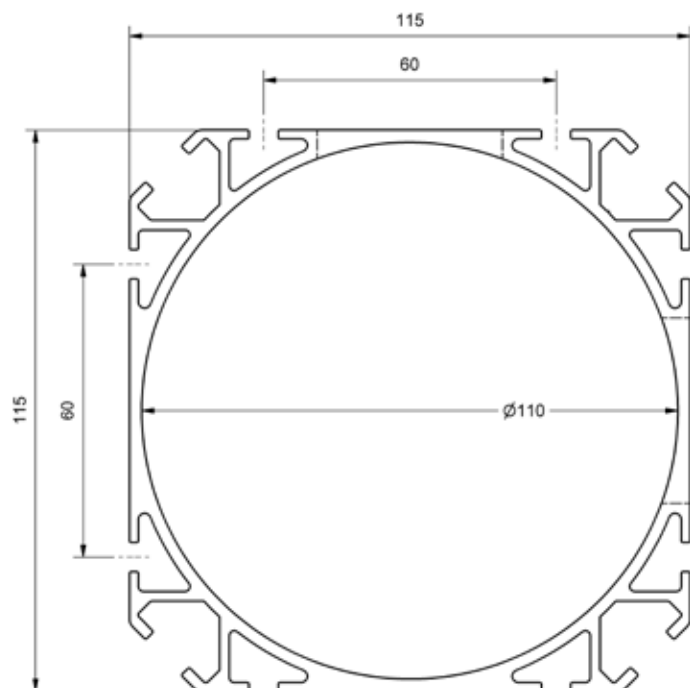
Finitura		
Cod.	Finishing	L mm
11-063-250	naturale	2500
	natural	
11-063-500	naturale	5000
	natural	
12-063-250	anodizzato	2500
	anodized	
12-063-500	anodizzato	5000
	anodized	

## DN80



Finitura		
Cod.	Finishing	L mm
11-080-250	naturale	2500
	natural	
11-080-500	naturale	5000
	natural	
12-080-250	anodizzato	2500
	anodized	
12-080-500	anodizzato	5000
	anodized	

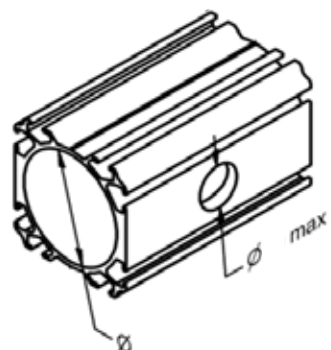
**DN110**



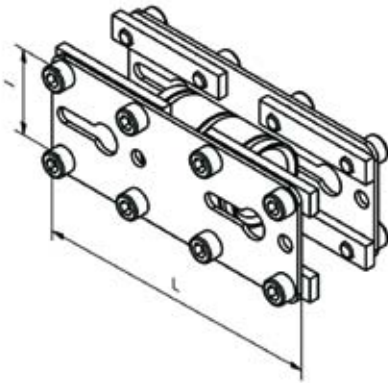
Finitura		
Cod.	Finishing	L mm
11-110-250	naturale	2500
	natural	
11-110-500	naturale	5000
	natural	
12-110-250	anodizzato	2500
	anodized	
12-110-500	anodizzato	5000
	anodized	

**Dati**  
**Data**

	$\varnothing$ max	P	M lx	M ly	A	V
DN	mm	Kg/mt	cm <sup>4</sup>	cm <sup>4</sup>	cm <sup>2</sup>	l/mt
25	18	0,84	7,30	3,20	5,00	0,50
32	20	1,15	13,20	7,20	8,00	0,80
40	20	1,46	20,90	13,60	13,00	1,30
50	20	2,10	28,50	37,80	20,00	2,00
63	30	2,90	77,20	62,20	31,00	3,10
80	42	3,53	128,60	128,60	50,00	5,00
110	42	4,55	300,60	300,60	95,00	9,50

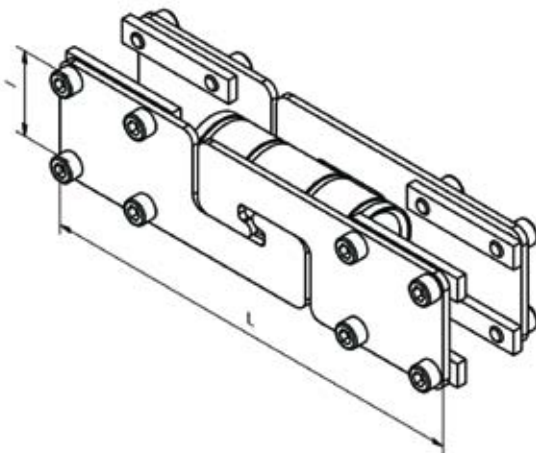


**GIUNTO LINEARE COMPLETO**  
**LINEAR JOINT**



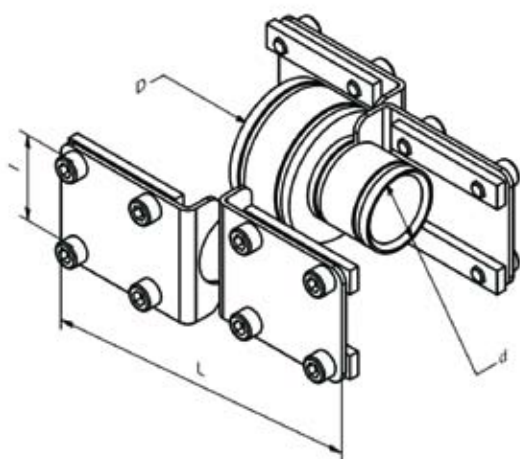
Cod.	D	L mm	l mm
21-025-000	25	120	36
21-032-000	32	120	36
21-040-000	40	120	36
21-050-000	50	160	36
21-063-000	63	160	36-60
21-080-000	80	160	60
21-110-000	110	180	60

**GIUNTO DI DILATAZIONE**  
**EXPANSION JOINT**



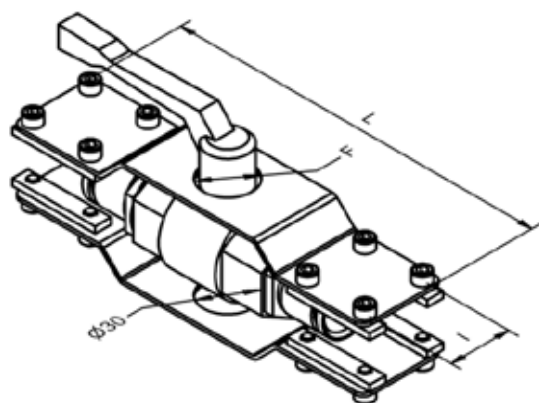
Cod.	D	L mm	l mm
22-025-000	25	200	36
22-032-000	32	200	36
22-040-000	40	200	36
22-050-000	50	200	36
22-063-000	63	200	60
22-080-000	80	200	60
22-110-000	110	280	60

**GIUNTO LINEARE RIDOTTO**  
REDUCTION JOINT



Cod.	D-d	L mm	l mm
23-032-025	32-25	120	36
23-040-025	40-25	120	36
23-040-032	40-32	120	36
23-050-032	50-32	120	36
23-050-040	50-40	120	36
23-063-040	63-40	120	36
23-063-050	63-50	140	36
23-080-063	80-63	140	60
23-110-080	110-80	140	60

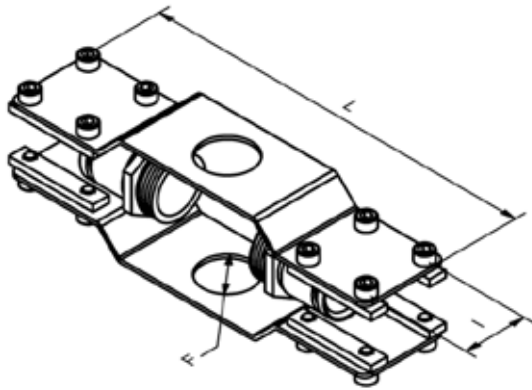
**VALVOLA A SFERA COMPLETA**  
BALL VALVER



Cod.	D	L mm	F mm
24-025-000	25 - 3/4" BSP	220	32
24-032-000	32 - 1" BSP	220	32
24-040-000	40 - 1"1/4 BSP	220	32
24-050-000	50 - 1"1/2 BSP	250	32
24-063-000	63 - 2" BSP	250	42
24-080-000	80 - 2"1/2 BSP	250	42
24-110-000	110 - 4" BSP	350	42

## KIT PER VALVOLA A SFERA

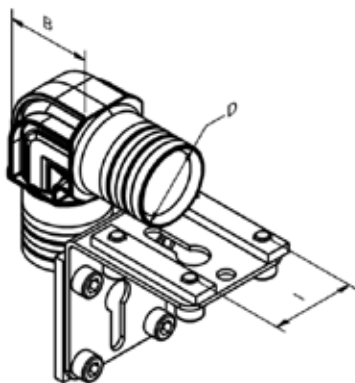
### BALL VALVE KIT



Cod.	D	L mm	F mm
25-025-000	25 - 3/4" BSP	220	32
25-032-000	32 - 1" BSP	220	32
25-040-000	40 - 1"1/4 BSP	220	32
25-050-000	50 - 1"1/2 BSP	250	32
25-063-000	63 - 2" BSP	250	42
25-080-000	80 - 2"1/2 BSP	250	42
25-110-000	110 - 4" BSP	350	42

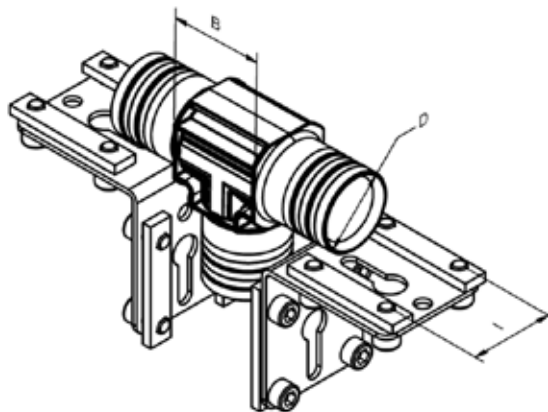
## GIUNTO AD ANGOLO

### "L" JOINT



Cod.	D	B mm	l mm
31-025-000	25	30	36
31-032-000	32	42	36
31-040-000	40	70	36
31-050-000	50	60	36
31-063-000	63	75	36-60
31-080-000	80	85	60
31-110-000	110	170	60

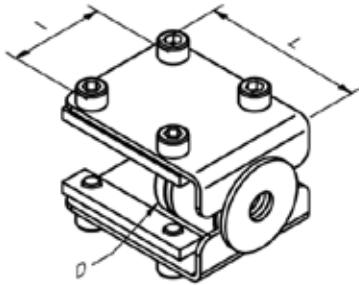
**GIUNTO A T**  
"T" JOINT



Cod.	D	B mm	l mm
32-025-000	25	30	36
32-032-000	32	42	36
32-040-000	40	75	36
32-050-000	50	60	36
32-063-000	63	75	36-60
32-080-000	80	85	60
32-110-000	110	200	60

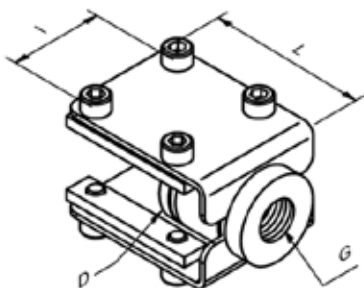
# 8 terminali terminals

## TERMINALE CHIUSO CON FORO CIECO DI ESTRAZIONE CLOSED TERMINAL WITH THREADED HOLE



Cod.	D	L mm	I mm	M
41-025-000	25	60	36	M10
41-032-000	32	60	36	M10
41-040-000	40	60	36	M12
41-050-000	50	60	36	M12
41-063-000	63	60	60	M12
41-080-000	80	80	60	M12
41-110-000	110	80	60	M16

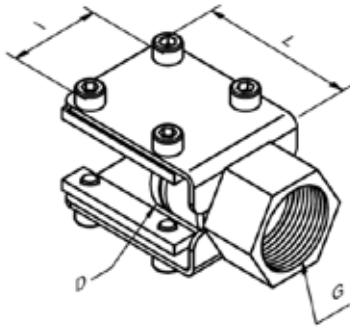
## TERMINALE FILETTATO CON FORO PASSANTE THREADED TERMINAL WITH PASSING HOLE



Cod.	D	G	L mm	I mm
42-025-000	25	1/4" BSP	60	36
42-032-000	32	1/2" BSP	60	36
42-032-001	32	1/4" BSP	60	36
42-040-000	40	1/2" BSP	60	36
42-050-000	50	1/2" BSP	60	36
42-063-000	63	1/2" BSP	80	60
42-080-000	80	1/2" BSP	80	60
42-110-000	110	1/2" BSP	80	60

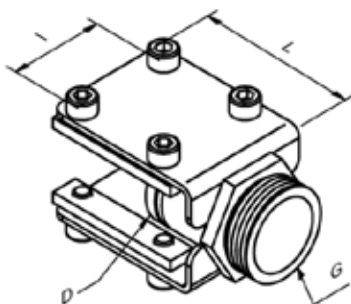


**TERMINALE FILETTATO FEMMINA**  
**FEMALE THREADED TERMINAL**



Cod.	D	G	L mm	I mm
43-025-001	25	3/4" BSP	60	36
43-032-001	32	1" BSP	60	36
43-040-001	40	1"1/4 BSP	60	36
43-050-001	50	1"1/2 BSP	60	36
43-063-001	63	1"1/2 BSP	60	60
43-080-001	80	1" BSP	80	60
43-080-002	80	2" BSP	80	60
43-110-001	110	2"1/2 BSP	80	60
43-110-002	110	3" BSP	80	60

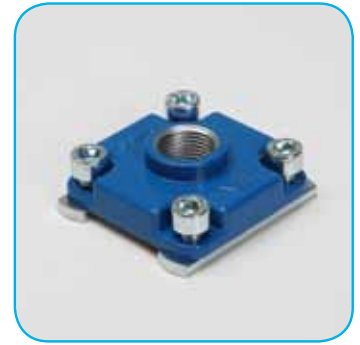
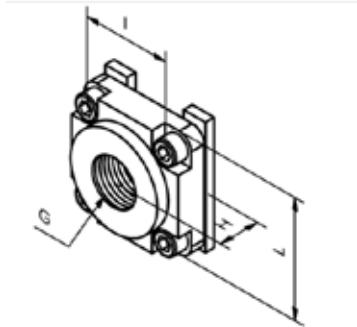
**TERMINALE FILETTATO MASCHIO**  
**MALE THREADED TERMINAL**



Cod.	D	G	L mm	I mm
44-025-001	25	3/4" BSP	60	36
44-025-002	25	1" BSP	60	36
44-032-000	32	1"1/2 BSP	60	36
44-032-001	32	1" BSP	60	36
44-032-002	32	1"1/4 BSP	60	36
44-040-001	40	1" BSP	60	36
44-040-002	40	1"1/4 BSP	60	36
44-040-003	40	1"1/2 BSP	60	36
44-050-001	50	1"1/2 BSP	60	36
44-050-002	50	2" BSP	60	36
44-063-001	63	1"1/2 BSP	60	60
44-063-002	63	2" BSP	60	60
44-063-003	63	2"1/2 BSP	60	60
44-080-001	80	2" BSP	80	60
44-080-002	80	2"1/2 BSP	80	60
44-080-003	80	3" BSP	80	60
44-110-001	110	3" BSP	80	60
44-110-002	110	4" BSP	80	60

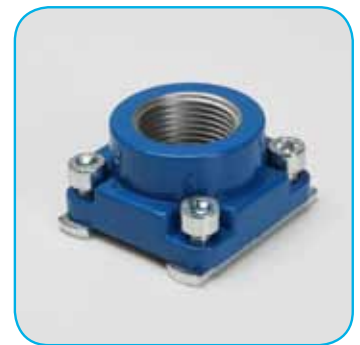
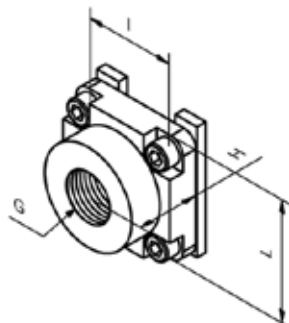
**9** *uscite*  
*outlets*

**PIASTRA USCITA**  
**OUTLET PLATE**



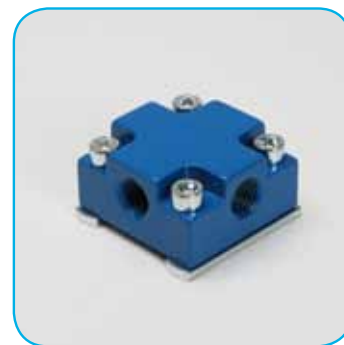
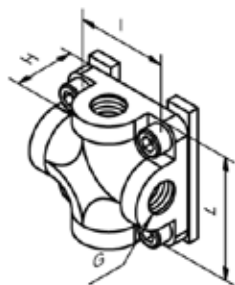
Cod.	l mm	G	L mm	H mm
51-036-001	36	1/4" BSP	49	15
51-036-002	36	3/8" BSP	49	15

**PIASTRA USCITA**  
**OUTLET PLATE**



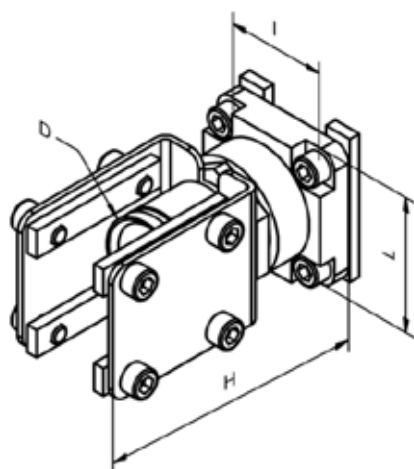
Cod.	l mm	G	L mm	H mm
51-036-003	36	1/2" BSP	49	25
51-036-004	36	3/4" BSP	49	25
51-036-005	36	1" BSP	49	25
51-060-001	60	1/2" BSP	72	30
51-060-002	60	3/4" BSP	72	30
51-060-003	60	1" BSP	72	30
51-060-004	60	1"1/2 BSP	72	30

**PIASTRA USCITA MULTIPLA 4U**  
**MULTIPLE OUTLET PLATE**



Cod.	L mm	G	L mm	H mm
52-036-001	36	1/4" BSP	49	24
52-036-002	36	3/8" BSP	49	24

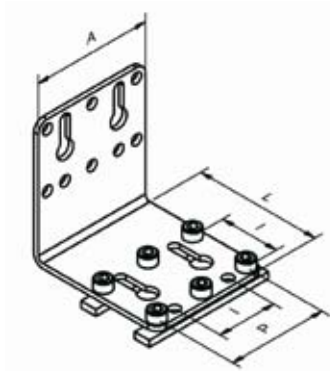
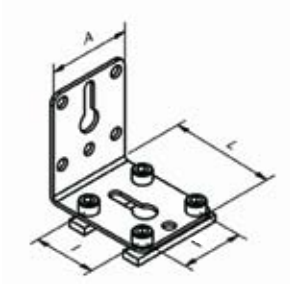
**DEVIAZIONE INTERMEDIA**  
**MID-SPAN DEVIATION**



Cod.	D mm	L mm	L mm
54-025-000	25	36	49
54-032-000	32	36	49
54-040-000	40	36	49
54-050-000	50	60	70
54-063-000	63	60	70
54-080-000	80	60	70

**10** *accessori di fissaggio*  
*fixing accessories*

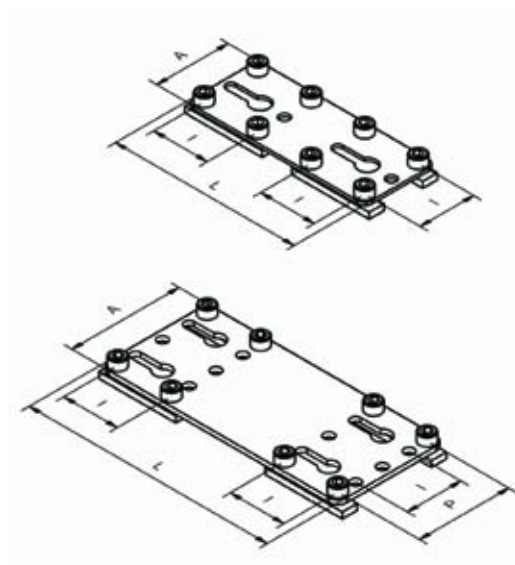
**SQUADRA COMPLETA**  
**COMPLETE SQUARE**



Cod.	A mm	L mm	I mm
55-001-001	48	60	36
55-001-002	54	80	36

Cod.	A mm	L mm	I mm	P mm
55-001-003	72	80	36	60

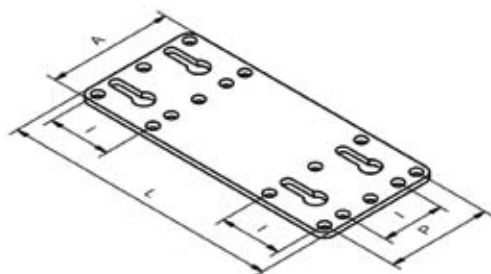
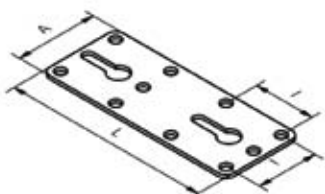
**PIASTRA PIANA COMPLETA**  
**COMPLETE STRAIGHT PLATE**



Cod.	A mm	L mm	I mm
55-002-001	48	120	36
55-002-002	54	160	36

Cod.	A mm	L mm	I mm	P mm
55-002-003	72	160	36	60

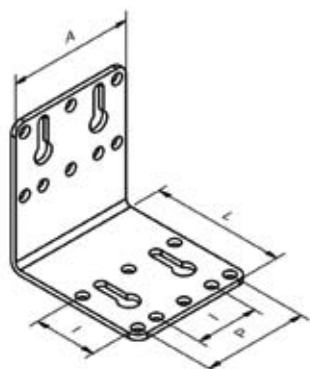
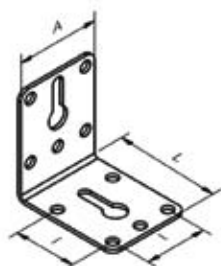
**PIASTRA PIANA**  
**STRAIGHT PLATE**



Cod.	A mm	L mm	I mm
55-003-001	48	120	36
55-003-002	54	160	36

Cod.	A mm	L mm	I mm	P mm
55-003-003	72	160	36	60

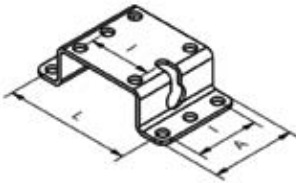
**SQUADRA**  
**SQUARE**



Cod.	A mm	L mm	I mm
55-004-001	48	60	36
55-004-002	54	80	36

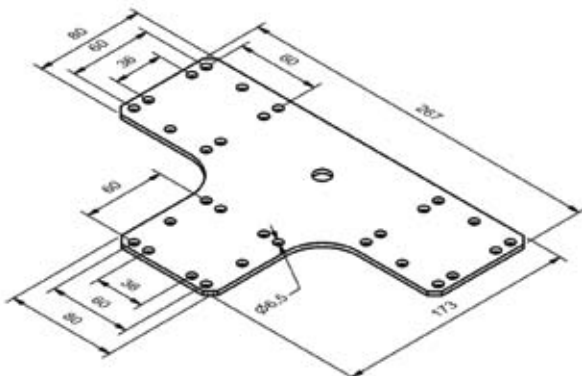
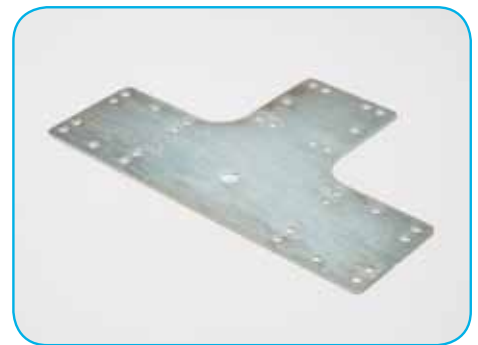
Cod.	A mm	L mm	I mm	P mm
55-004-003	72	80	36	60

**PONTICELLO**  
**FIXING BRACKET**



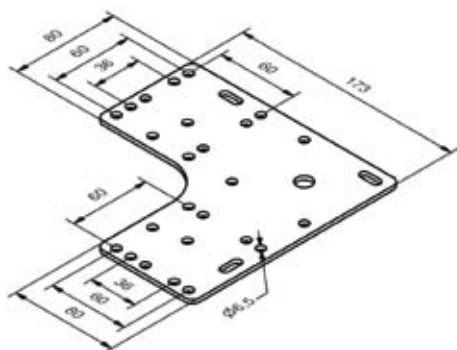
Cod.	A mm	L mm	I mm
55-005-001	48	72	36

**PIASTRA PIANA A T**  
**"T" PLANE PLATE**



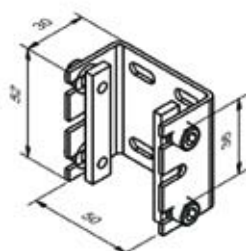
Cod.
55-007-001

**PIASTRA PIANA A L**  
**"L" PLANE PLATE**



Cod.
55-008-001

**STAFFA DI FISSAGGIO A U**  
**FIXING BRACKET**

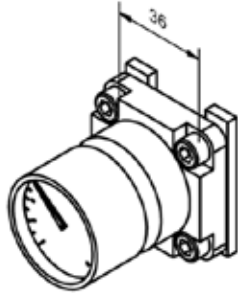


Cod.
55-009-001



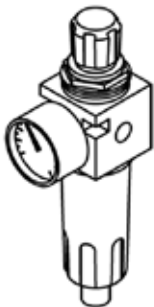
**accessori pneumatici**  
*pneumatic accessories*

**MANOMETRO**  
*PRESSURE GAUGE*



Cod.	BAR max
62-002-000	12

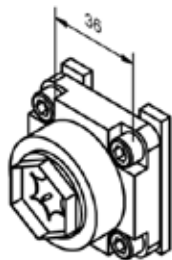
**FILTRO**  
*FILTER*



Cod.	G mm	BAR max
62-003-001	3/8" BSP	12

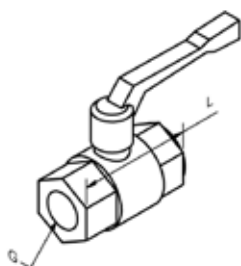


**SPIA LIVELLO**  
**CONDENSATE SPY**



<b>Cod.</b>
<b>62-004-001</b>

**VALVOLA A SFERA**  
**BALL VALVE**

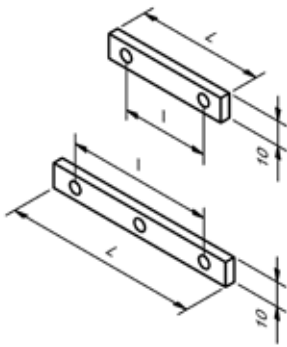


<b>Cod.</b>	<b>G</b>	<b>L mm</b>
<b>62-005-001</b>	1/2" BSP	56
<b>62-005-002</b>	3/4" BSP	67
<b>62-005-003</b>	1" BSP	80
<b>62-005-007</b>	1.1/4" BSP	94
<b>62-005-004</b>	1" 1/2 BSP	103
<b>62-005-005</b>	2" BSP	126
<b>62-005-006</b>	2" 1/2 BSP	127
<b>62-005-008</b>	3" BSP	149
<b>62-005-009</b>	4" BSP	186



**accessori**  
**accessories**

**TRAVERSINO**  
**SMALL PLATE**



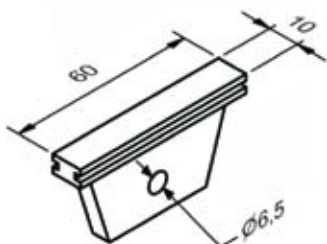
Cod.	L mm	l mm	n x M
71-001-001	52	36	2 x M6
71-001-003	78	60	3 x M6

**VITE TESTA CILINDRICA**  
**ALLEN SCREW**



Cod.	M x L
71-003-001	M6x 8
71-003-002	M6x10
71-003-003	M6x12
71-003-004	M6x14
71-003-005	M6x18

**TASSELLO SCORREVOLE**  
**FLOWING PLATE**



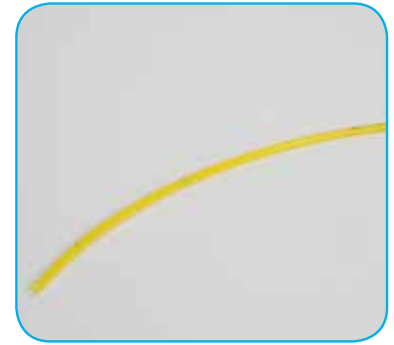
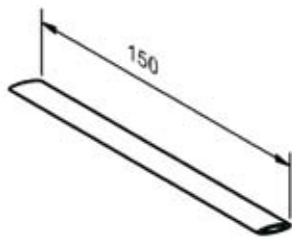
<b>Cod.</b>
<b>71-004-001</b>

**O RING PER ACCESSORI**  
**O RING**



<b>Cod.</b>	<b>Acc.</b>	<b>DN</b>	<b>Ref.</b>
<b>71-005-001</b>	51-036-xxx		128
<b>71-005-002</b>	51-060-xxx		3100
<b>71-005-025</b>		25	2081
<b>71-005-032</b>		32	3106
<b>71-005-040</b>		40	3137
<b>71-005-050</b>		50	3175
<b>71-005-063</b>		63	3225
<b>71-005-080</b>		80	3287
<b>71-005-110</b>		110	4400

**FERMO TRAVERSINO**  
**HOLDING PLATE**



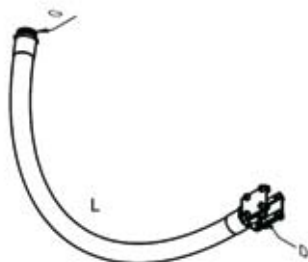
<b>Cod.</b>
<b>71-002-001</b>

**GRASSO AL PTFE**  
**PTFE GREASE**



<b>Cod.</b>	<b>P</b>
<b>71-006-001</b>	250g
<b>71-006-002</b>	1000g

**TUBO FLEX DI COLLEGAMENTO**  
**FLEXIBLE HOSE**



Cod.	D mm	G	L mm
62-001-001	25	1" BSP	900
62-001-002	32	1"1/4 BSP	900
62-001-006	40	1"1/2 BSP	900
62-001-003	50	2" BSP	900
62-001-004	63	2"1/2 BSP	1200
62-001-005	80	3" BSP	1500
62-001-007	110	4" BSP	1500

**VALIGETTA DEMO**  
**DEMO CASE**



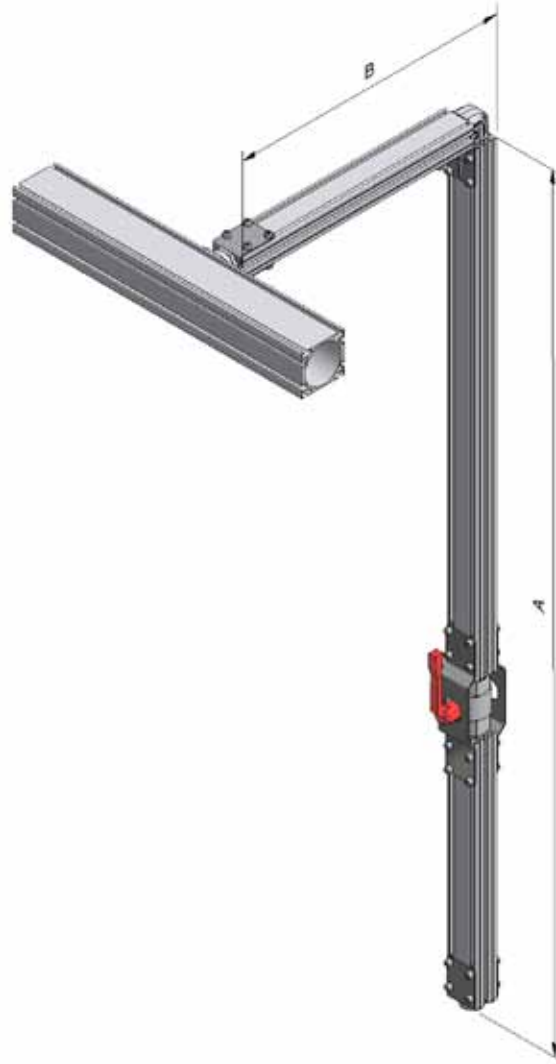
Cod.
91-009-001



**calate**  
column drops

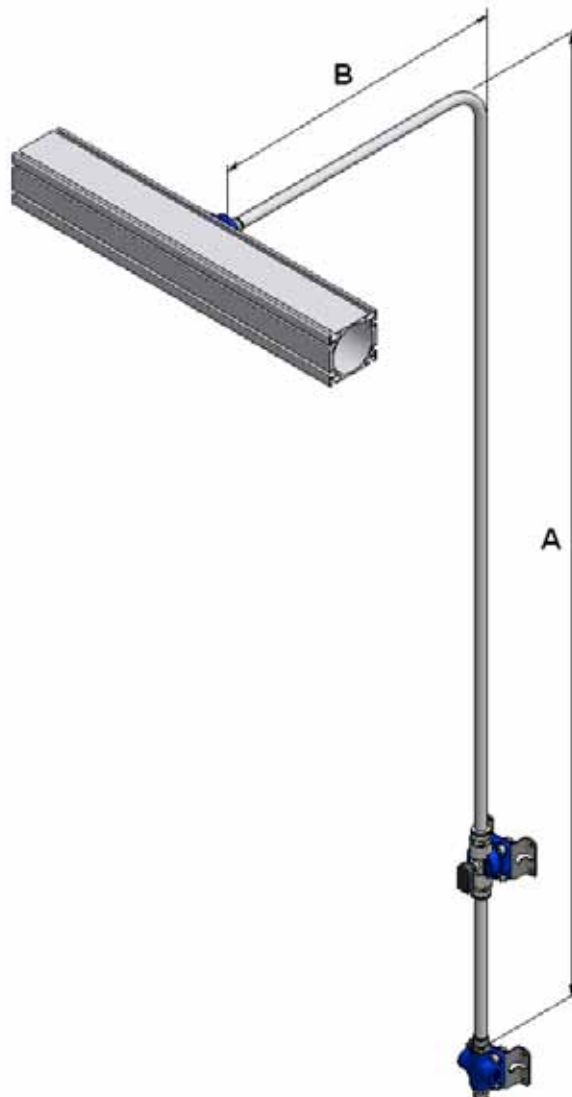
**CALATA A 90°**  
**90° DROP COLUMN**

Cod.	DN	A cm	B cm
82-003-002	25	450	45
82-003-003	32	450	45

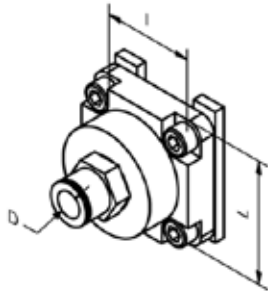


**CALATA A 90° D14**  
**90° DROP COLUMN D14**

Cod.	DN	A cm	B cm
82-003-001	14	450	45

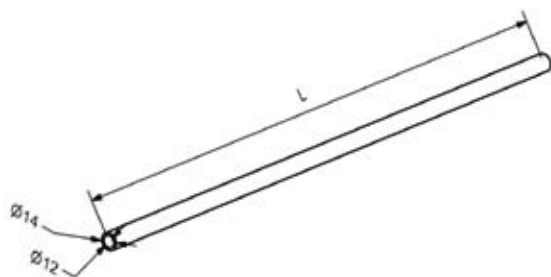


**PIASTRA USCITA PER COLONNA D14**  
**D14 OUTLET PLATE**



Cod.	l mm	D mm	L mm	H mm
53-036-001	36	14	49	24
53-036-002	60	14	72	c

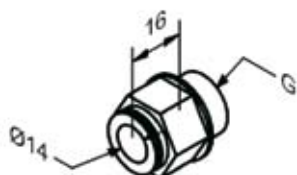
**TUBO PER COLONNA D14**  
**D14 HOSE**



Cod.	L
62-008-100	1000
62-008-500	5000



**RACCORDO RAPIDO DRITTO**  
**STRAIGHT QUICK FITTING**



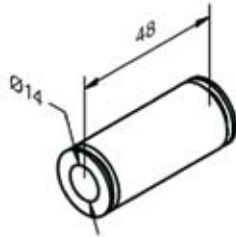
Cod.	G
62-009-001	3/8" BSP
62-009-002	1/2" BSP

**RACCORDO RAPIDO CURVO**  
**"L" QUICK FITTING**



Cod.	G
62-010-001	1/2" BSP

**GIUNTO RAPIDO DRITTO**  
**STRAIGHT QUICK JOINT**



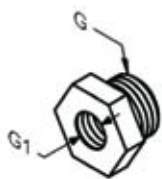
<b>Cod.</b>
<b>62-013-001</b>

**NIPLO**  
**NIPPLE**



<b>Cod.</b>	<b>G</b>
<b>62-014-001</b>	3/8" BSP
<b>62-014-002</b>	1/2" BSP
<b>62-014-003</b>	3/4" BSP
<b>62-014-004</b>	1" BSP
<b>62-014-005</b>	1 1/2" BSP

**RIDUZIONE**  
**REDUCTION**



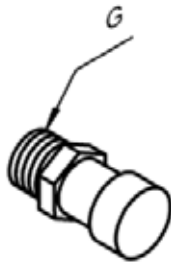
Cod.	G	G1
62-015-001	1/2" BSP	1/4" BSP

**TAPPO FILETTATO**  
**THREADED CUP**



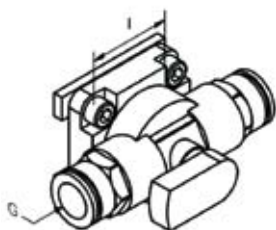
Cod.	G
62-016-001	1/4" BSP
62-016-002	3/8" BSP
62-016-003	1/2" BSP

**SCARICO CONDENZA**  
**CONDENSATE DRAIN**



Cod.	G
62-006-001	1/4" BSP
62-006-002	3/8" BSP
62-006-003	1/2 " BSP

**VALVOLA A SFERA D14**  
**D14 BALL VALVE**



Cod.	G mm	I
62-007-001	14	36

**BLOCCHETTO 3U COMPLETO D14**  
**D14 3U OUTLET KIT**

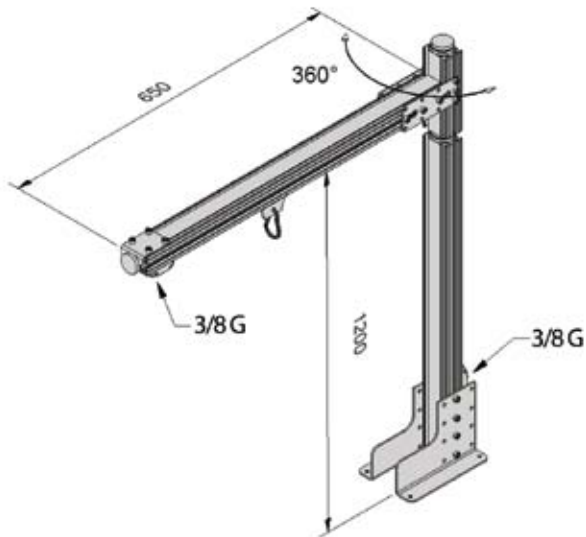


Cod.
82-001-004



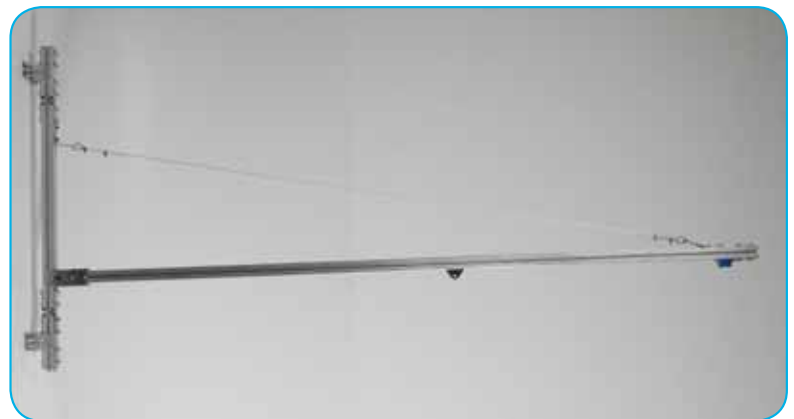
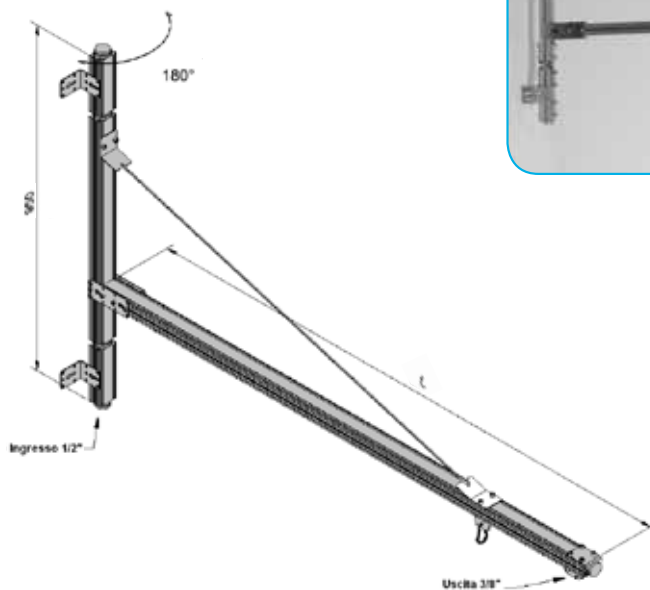
**bracci girevoli**  
**swinging arms**

**BRACCIO GIREVOLE DA BANCO**  
**BENCH SWINGING ARM**



<b>Cod.</b>
<b>81-001-001</b>

**BRACCIO GIREVOLE DA PARETE**  
**WALL SWINGING ARM**



<b>Cod.</b>	<b>L mm</b>
<b>81-002-001</b>	2050
<b>81-002-002</b>	2550
<b>81-002-003</b>	3050
<b>81-002-004</b>	4050
<b>81-002-005</b>	5050

I collettori sono adatti a distribuire diversi fluidi: aria, acqua, fluidi lubro-refrigeranti, gas.  
Sono costruiti su disegno specifico del cliente.

*The manifolds are designed to distribute different fluids: air, water, lubricating and cooling fluids, gas.  
Are manufactured on the specific design of the customer.*

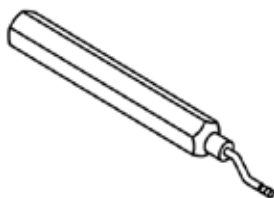


**SVASATORE PER TRAPANO A MANO**  
**DE-BURRING TOOL**



Cod.	DN
91-002-001	25
91-002-002	32
91-002-003	40-50
91-002-004	63
91-002-005	80
91-002-006	110

**SVASATORE MANUALE**  
**MANUAL DRILLING TOOL**



Cod.
91-003-001



**CHIAVE ESAGONALE 5 MM**  
**ALLEN SPANNER**



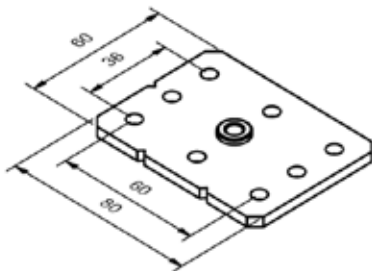
Cod.
91-004-001



**MASCHERA DI FORATURA**  
**DRILLING JIG**



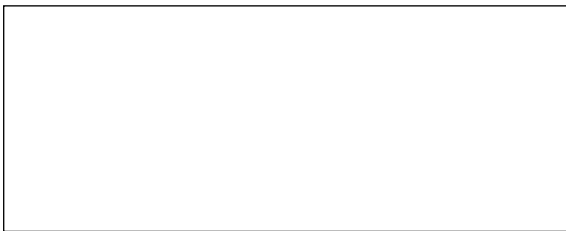
Cod.
91-005-001







*Distribuito da / Distribuite by:*



**PROFILATI IN ALLUMINIO E  
COMPONENTI PER AUTOMAZIONI**

Via Sandro Pertini, 51 – Zona Industriale A  
Tel. +39.0733.801121 - Fax +39.0733.898000  
62012 Civitanova Marche (MC)  
info@ctasystem.com - www.ctasystem.com

**aluir**  
info@aluir.com  
www.aluir.com