

Separatori con attacco flangiato

Per i separatori WIKA con attacco flangiato il materiale standard della membrana è acciaio inox resistente alla corrosione 316L (1.4404/1.4435). A richiesta sono disponibili materiali speciali.

Diametro nominale: da DN25 a DN125/da DN 1" a DN 5"
 Standard: EN, DIN, ASME (precedentemente ANSI)
 Opzioni: ISO, CSA, JIS, versioni speciali su richiesta del cliente

Separatori in-line

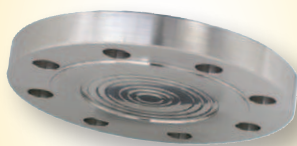
Il separatore in-line è installato direttamente nella tubazione tra le due flange.

Separatori

Il separatore flangiato viene montato al posto di una flangia cieca; i separatori a cella vengono montati alla flangia di presa tramite una flangia cieca. I separatori con estensione sono impiegati per la misura su linee incamiciate o serbatoi con elevato spessore delle pareti, ecc.

990.27

Separatori con membrana affacciata



- Applicazioni: Industria di processo e petrolchimica con elevati requisiti di misura
- Pressione max. [bar]: 10 ... 250 (400)
(Classe 150 ... 2500)
- Scheda tecnica: DS 99.27

990.28

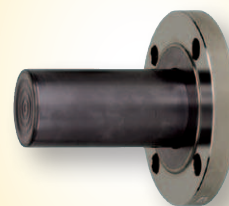
Separatori, tipo cella (sandwich)



- Applicazioni: Industria di processo e petrolchimica con elevati requisiti di misura
- Press max. [bar]: 10 ... 100 (400)
(Classe 150 ... 2500)
- Scheda tecnica: DS 99.28

990.29

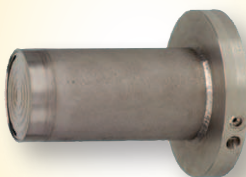
Separatori flangiati con estensione



- Applicazioni: Industria di processo e petrolchimica in particolare per sistemi con pareti o isolamenti di elevato spessore
- Pressione nominale max. [bar]: 10 ... 100 (400)
(Classe 150 ... 2500)
- Scheda tecnica: DS 99.29

990.35

Separatori tipo cella (sandwich) con estensione



- Applicazioni: Industria di processo e petrolchimica in particolare per sistemi con pareti o isolamenti di elevato spessore
- Pressione nominale max. [bar]: 10 ... 40 (100)
(Classe 150 ... 600)
- Scheda tecnica: DS 99.29

990.15

Separatori per flange a blocco o a sella



- Applicazioni: in combinazione con flange a blocco o a sella nell'industria chimica e petrolchimica
- Pressione nominale max.: 100/250 bar
- Scheda tecnica: DS 99.35

990.23

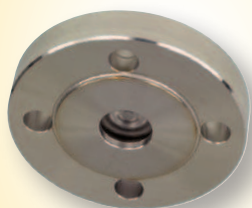
Separatori per l'industria della cellulosa e della carta



- Applicazione: industria della cellulosa e della carta
- Pressio max.: 40 bar
- Scheda tecnica: DS 99.34

990.26

Separatori con membrana arretrata



- Applicazioni: industria di processo; per attacchi con flange di dimensioni ridotte (\leq DN 25/1")
- Pressio max.: 10 ... 40 bar (Classe 150 ... 300)
- Scheda tecnica: DS 99.26

990.12

Separatori con membrana arretrata, esecuzione filettata



- Applicazioni: applicazioni generali nell'industria di processo; per attacchi con flange di dimensioni ridotte (\leq DN 25/1") e pressioni > 40 bar
- Press max.: 10 ... 250 bar (Classe 150 ... 2500)
- Scheda tecnica: DS 99.31

990.41

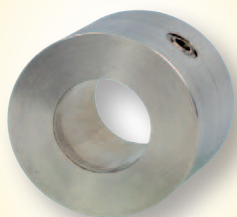
Separatori, grande volume di lavoro



- Applicazioni: in combinazione con manometri differenziali differenziali a membrana, per basse pressioni
- Pressio max.: 10 ... 40 bar (Classe 150 ... 300)
- Scheda tecnica: DS 99.28

981.10

Separatori in-line, tipo cella (sandwich)



- Applicazioni: per installazione diretta e permanente nelle tubazioni; per prodotti fluidi; punti di misura senza spazi morti
- Pressio max.: 400 bar
- Scheda tecnica: DS 98.28

981.27

Separatori in-line con attacco flangiato



- Utilizzo: per installazione diretta e permanente nelle tubazioni; per prodotti fluidi; punti di misura senza spazi morti
- Pressione nominale max.: 16/40 bar
- Scheda tecnica: DS 98.27

Separatori con attacco filettato

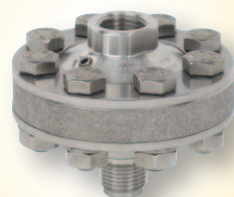
I separatori, nella loro esecuzione base con filettatura femmina o maschio, possono essere montati su attacchi esistenti senza alcun problema. Normalmente tali attacchi sono pezzi a T integrati in una tubazione o attacchi a saldare su tubazioni, serbatoi o altri apparecchi di processo.

Attacco al processo: da G ¼ a G 1½/NPT maschio o femmina

Opzioni: versioni speciali su richiesta del cliente

990.10

Esecuzione filettata



- Applicazioni: industria di processo
- Pressio max. [bar]: 25, 100, 250
- Scheda tecnica: DS 99.01

990.31

Corpo in plastica, esecuzione filettata



- Applicazioni: impianto chimici con tubazioni in plastica, galvanotecnica; in particolare per fertilizzanti agricoli ed acque reflue
- Pressione nominale max.: 10 bar
- Scheda tecnica: DS 99.02

990.36

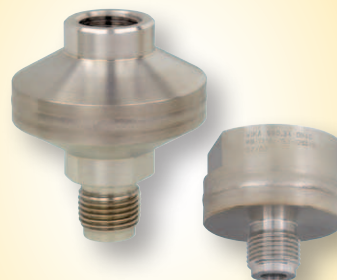
Separatori di dimensioni ridotte con membrana affacciata,



- Applicazioni: in particolare per i fluidi altamente viscosi e cristallizzanti
- Press max.: 600 bar
- Scheda tecnica: DS 99.03

990.34

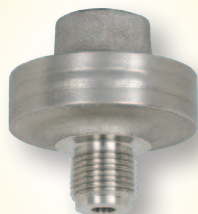
Esecuzione saldata



- Applicazioni: costruttori di macchine, impianti e industria di processo con elevati requisiti di misura
- Press max.: 160, 400, 600 o 1.000 bar
- Scheda tecnica: DS 99.04

990.38

Esecuzione saldata, versione economica



- Applicazioni: applicazioni standard nell'industria di processo, per fluidi aggressivi, contaminati o eterogenei
- Pressione nominale max.: 90 bar
- Scheda tecnica: DS 99.05

990.40

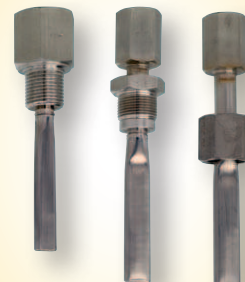
Grande volume di lavoro, esecuzione filettata



- Applicazioni: in combinazione con manometri differenziali a membrana, per basse pressioni
- Pressione nominale max.: 40 bar
- Scheda tecnica: DS 98.28

970.1x

Separatori a sonda



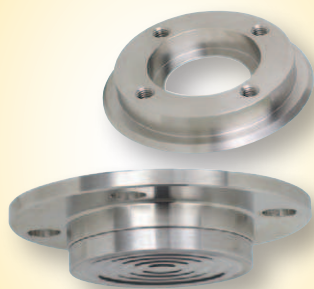
- Applicazioni: in particolare per fluidi eterogenei e alte pressioni a partire da 100 bar
- Press max.: 600 bar
- Scheda tecnica: DS 97.01

Separatori con attacco sanitario

La combinazione di strumenti di misura della pressione con separatori a membrana affacciata o separatori in-line è in grado di soddisfare i severi requisiti sanitari ed è idonea anche per le esigenze di misura più difficili. L'acciaio inox resistente alla corrosione 316 L (1.4404/1.4435) viene impiegato come materiale standard della membrana per i separatori WIKA con attacco sanitario. A richiesta sono disponibili materiali speciali.

990.17

Separatori per l'industria alimentare



- Attacco al processo: tipo DRD
- Press max.: 25 bar
- Scheda tecnica: DS 99.49

990.18

Attacchi filettati per l'industria del latte conforme a DIN 11 851



- Attacco al processo: tipo sanitario maschio o femmina
- Press max.: 40 o 25 bar
- Scheda tecnica: DS99.40

990.19

Esecuzione filettata, norma SMS



- Attacco al processo: tipo sanitario maschio o femmina
- Press max.: 40 o 25 bar
- Scheda tecnica: DS99.40

990.20

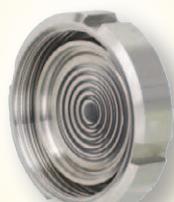
Esecuzione filettata, norma IDF



- Attacco al processo: tipo sanitario maschio o femmina
- Press max.: 40 o 25 bar
- Scheda tecnica: DS99.40

990.21

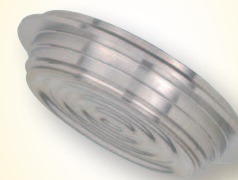
Esecuzione filettata, norma APV-RJT



- Attacco al processo: tipo sanitario maschio o femmina
- Press max.: 40 o 25 bar
- Scheda tecnica: DS99.40

990.24

VARIVENT®



- Attacco al processo: in-line VARIVENT®
- Press max.: 25 bar
- Scheda tecnica: DS 99.49

Separatori con attacco sanitario

990.22

Tri-Clamp



- Attacco al processo: Tri-Clamp
- Press max. [bar]: 40 (DN 20 ... DN 50)
25 (a partire da DN 65)
- Scheda tecnica: DS 99.41

990.52

Clamp conforme a DIN 32 676



- Attacco al processo: Clamp
- Press max.: 40 bar (DN 20 ... DN 50)
25 bar (a partire da DN 65)
- Scheda tecnica: DS 99.41

990.53

Clamp conforme a ISO 2852



- Attacco al processo: Clamp
- Press max.: 40 bar (DN 20 ... DN 50)
25 bar (a partire da DN 65)
- Scheda tecnica: DS 99.41

990.50

NEUMO BioConnect®



- Attacco al processo: NEUMO BioConnect®
filettato o flangiato
- Press max.: 16 bar (filettato)
70 bar (flangiato)
Pressione nominale maggiore a richiesta
- Scheda tecnica: DS 99.49

990.51

Attacchi asettici secondo DIN 11 864



- Attacco al processo: filettato
DIN 11 864-1
flangiato DIN 11 864-2
Clamp DIN 11 864-3
- Press max.: 16 ... 40 bar
in base all'attacco al processo
- Scheda tecnica: DS 99.51

990.60

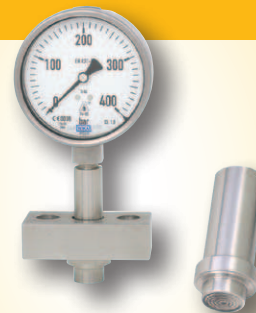
NEUMO BioControl®



- Attacco al processo: per installazione nel sistema NEUMO
BioControl®
- Press max.: 16 bar (per diametro 50 ... 80)
70 bar (per diametro 25)
- Scheda tecnica: DS 99.55

990.30

Per omogeneizzatori



- Applicazione: per omogeneizzatori
- Press max.: 600/1.000/1.600 bar
- Scheda tecnica: DS 99.59

981.18

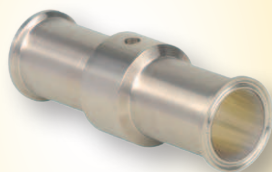
Separatori in-line, attacchi filettati, DIN 11 851



- Attacco al processo: filettato (altri attacchi a richiesta)
- Press max.: 40 bar (DN 20 ... DN 40)
25 bar (a partire da DN 50)
- Scheda tecnica: DS 98.40

981.22

Separatori in-line, Tri-Clamp



- Attacco al processo: Tri-Clamp (altri attacchi a richiesta)
- Press max.: 40 bar (DN 20 ... DN 40)
25 bar (a partire da DN 50)
- Scheda tecnica: DS 98.52

981.51

Separatori in-line, attacchi aseptici



- Attacco al processo: filettato DIN 11 864-1
flangiato DIN 11 864-2
Clamp DIN 11 864-3
- Press max.: 16 ... 40 bar
in base all'attacco al processo
- Scheda tecnica: DS 98.51

981.50

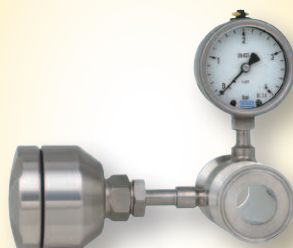
Separatori in-line, NEUMO BioConnect®



- Attacco al processo: NEUMO BioConnect® filettato o flangiato
- Press max.: 16 bar (filettato)
70 bar (flangiato),
Pressione nominale maggiore a richiesta
- Scheda tecnica: DS 98.50

983.18

Separatori in-line con misura integrata della temperatura, attacco filettato per l'industria del latte, DIN 11 851



- Attacco al processo: filettato DIN 11 851
- Press max.: 40 bar (per DN 50)
25 bar (per DN 65)
- Scheda tecnica: DS 98.46

983.22

Separatori in-line con misura integrata della temperatura, Clamp



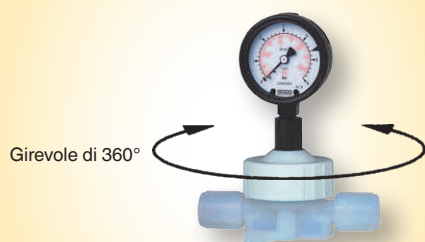
- Attacco al processo: Tri-Clamp
- Press max.: 40 bar (per DN 50)
25 bar (per DN 65)
- Scheda tecnica: DS 98.46

HYDRA-Line

I nostri strumenti di misura della pressione Hydra-Line sono stati sviluppati in cooperazione con clienti leader dell'industria dei semiconduttori. I criteri di sviluppo dei prodotti sono stati adattati agli speciali requisiti del settore UHP per quanto riguarda gli apparecchi di processo ed i sistemi di distribuzione dei prodotti chimici UHP.

Il sistema brevettato a doppia membrana Hydra permette una sicura ed affidabile separazione del sensore di pressione dal fluido di processo. Allo stesso tempo, i fluidi di processo diffusi, come ad es. vapori di acido fluoridrico o cloridrico, vengono rilasciati nell'ambiente per evitare qualsiasi falsificazione del risultato di misura o la distruzione del sensore. Tutte le parti bagnate sono in PFA o PTFE UHP grade..

HYDRA-GAUGE



- Attacco al processo: da 3/8" a 1 1/4"
1/4" NPT
1/2" NPT
- Campo scala: da 0 ... 2,5 a 0 ... 6 bar
- Scheda tecnica: SP 99.20

HYDRA-Sensor



- Attacco al processo: da 3/8" a 1 1/4"
1/4" NPT
1/2" NPT
- Campo scala: da 0 ... 2,5 a 0 ... 6 bar
- Scheda tecnica: SP 99.21

HYDRA-Dry



- Attacco al processo: da 3/8" a 1 1/4"
1/4" NPT
1/2" NPT
- Campo scala: da 0 ... 1 a 0 ... 6 bar
- Scheda tecnica: SP 99.22

Accessori

910.20

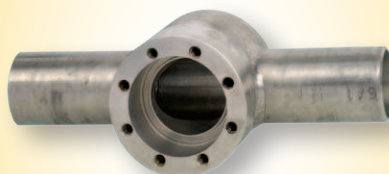
Flange a sella



- Attacco al processo: a saldare sulle tubazioni
DN 65 ... DN 150 ad es.
DN 2 ½" ... 6"
- Temperatura operativa: max. 300 °C
- Scheda tecnica: AC 91.01

910.19

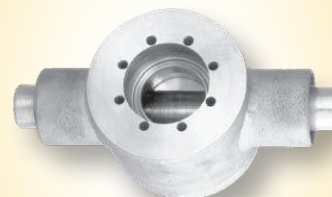
Flange a blocco



- Attacco al processo: a saldare sulle tubazioni
DN 15 ... DN 150
- Temperatura operativa: max. 250 °C
- Scheda tecnica: AC 91.01

910.23

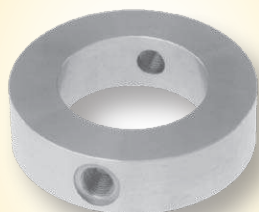
Flange a blocco per tubazioni incamiciate



- Attacco al processo: a saldare sulle tubazioni
DN 15 ... DN 150
- Temperatura operativa: max. 250 °C
- Scheda tecnica: AC 91.01

910.27

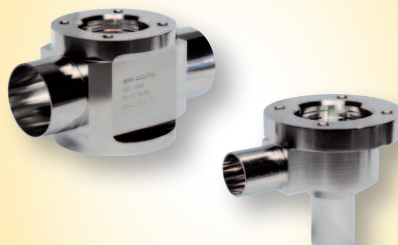
Anello di lavaggio



- Attacco al processo:
per flange conformi a EN 1092-1 e ASME B 16.5
DN 50, 80, 100, 125 o DN 2", 3", 4", 5"
PN 16 ... 100 o Classe 150 ... 600
- Scheda tecnica: AC 91.05

910.60

Blocchetti Neumo BioControl®



- Attacco al processo: Neumo BioControl®
- Press max.: 16 bar
- Scheda tecnica: AC 91.14