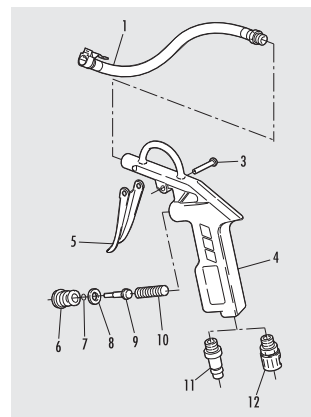


60 C



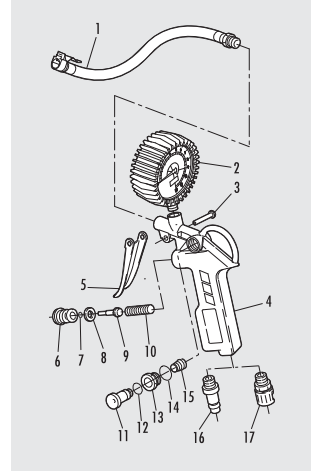
- I** **Gonfiagomme senza manometro**
 - Tubo cm 40 • (Specificare tipo di attacco) • A richiesta disponibile con le testine Mod. 60E/1, 60E/2
- D** **Reifenfüller (ohne Manometer)**
 - Druckschlauch (40 cm) mit Klemmnippel • (Geben Sie bitte den gewünschten Kupplungstyp an) • Auf Anfrage mit den Köpfen 60E/1, 60E/2
- UK** **Tyre-inflating without manometer**
 - Pipe cm 40 • (Specify the kind of coupling) • Available upon request with head model 60E/1, 60E/2
- F** **Gonfle-pneus sans manomètre**
 - Tuyau cm 40 • (Spécifier le type de fixation) • Sur demande, disponible avec les têtes Mod. 60E/1, 60E/2
- E** **Inflador sin manómetro**
 - Latiguillo 40 cm • (Especificar tipo de racor) • Bajo pedido disponible con los cabezales Mod. 60E/1, 60E/2



60 D



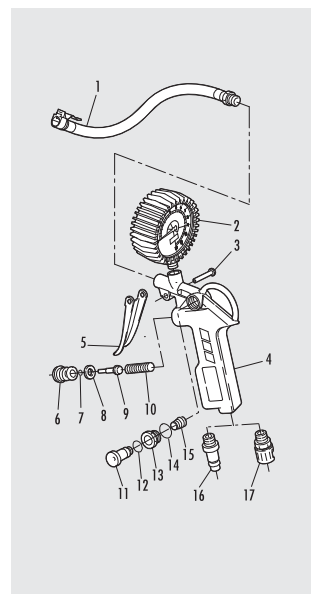
- I** **Pistola gonfiagomme**
 - Manometro ø 63 • Pressione massima 0 ÷ 12 BAR • Lunghezza tubo cm 40 • (Specificare tipo di attacco) • A richiesta disponibile con le testine Mod. 60E/1, 60E/2
- D** **Reifenfüller**
 - Manometer ø 63 mm • Meßbereich: 0 ÷ 12 bar • Maximaler Arbeitsdruck 12 bar • Druckschlauch (40 cm) mit Klemmnippel • (Geben Sie bitte den gewünschten Kupplungstyp an) • Auf Anfrage mit den Köpfen 60E/1, 60E/2
- UK** **Tyre-inflating gun**
 - Manometer ø 63 • Max. operating pressure 0 ÷ 12 bars • Length pipe cm 40 • (Specify the kind of coupling) • Available upon request with head model 60E/1, 60E/2
- F** **Pistolet gonfle-pneus**
 - Manomètre ø 63 • Pression maximum de service 0 ÷ 12 bar • Longueur tube cm 40 • (Spécifier le type de fixation) • Sur demande, disponible avec les têtes Mod. 60E/1, 60E/2
- E** **Pistola de inflar**
 - Manómetro Ø 63 • Presión máxima 0 ÷ 12 bar • Longitud latiguillo 40 cm • (Especificar tipo de racor) • Bajo pedido disponible con los cabezales Mod. 60E/1, 60E/2



60 D - T



- I** **Pistola gonfiagomme**
 - Manometro ø 63 • Pressione massima 0 ÷ 10 BAR • Lunghezza tubo cm 40 • (Specificare tipo di attacco) • A richiesta disponibile con le testine Mod. 60E/1, 60E/2 • **TARATA SECONDO NORMATIVA CEE n° 86/217**
- D** **Reifenfüller**
 - Manometer ø 63 mm • Meßbereich: 0 ÷ 10 bar • Maximaler Arbeitsdruck 12 bar • Druckschlauch (40 cm) mit Klemmnippel • (Geben Sie bitte den gewünschten Kupplungstyp an) • Auf Anfrage mit den Köpfen 60E/1, 60E/2 • **DAS EICHEN IST NACH VORSCHRIFT CEE N° 86/217**
- UK** **Tyre-inflating gun**
 - Manometer ø 63 • Max. operating pressure 0 ÷ 10 bars • Length pipe cm 40 • (Specify the kind of coupling) • Available upon request with head model 60E/1, 60E/2 • **THE CALIBRATION IS IN TO DIRECTIVE CEE N° 86/217**
- F** **Pistolet gonfle-pneus**
 - Manomètre ø 63 • Pression maximum de service 0 ÷ 10 bar • Longueur tube cm 40 • (Spécifier le type de fixation) • Sur demande, disponible avec les têtes Mod. 60E/1, 60E/2 • **TARAGE SELON LA NORME CEE N° 86/217**
- E** **Pistola de inflar**
 - Manómetro Ø 63 • Presión máxima 0 ÷ 10 bar • Longitud latiguillo 40 cm • (Especificar tipo de racor) • Bajo pedido disponible con los cabezales Mod. 60E/1, 60E/2 • **TARADA SEGÚN NORMATIVA CEE n° 86/217**

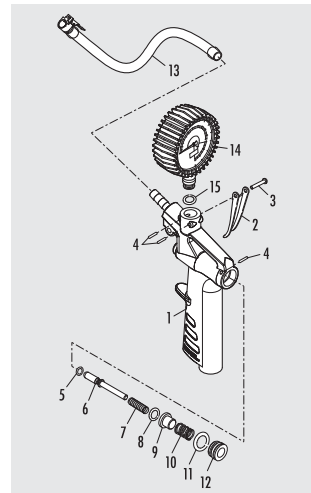


MOD. CEE

NYCA G



- I** **Pistola gonfiagomme in CARBON NYLON**
 - Manometro ø 63 • Pressione massima 0 ÷ 12 BAR • Lunghezza tubo cm 40 • (Specificare tipo di attacco) • A richiesta disponibile con le testine Mod. 60E/1, 60E/2
- D** **Reifenfüller aus CARBON NYLON**
 - Manometer ø 63 mm • Meßbereich: 0 ÷ 12 bar • Maximaler Arbeitsdruck 12 bar • Druckschlauch (40 cm) mit Klemmnippel • (Geben Sie bitte den gewünschten Kupplungstyp an) • Auf Anfrage mit den Köpfen 60E/1, 60E/2
- UK** **CARBON NYLON Tyre-inflating gun**
 - Manometer ø 63 • Max. operating pressure 0 ÷ 12 bars • Length pipe cm 40 • (Specify the kind of coupling) • Available upon request with head model 60E/1, 60E/2
- F** **Pistolet gonfle-pneus en CARBON NYLON**
 - Manomètre ø 63 • Pression maximum de service 0 ÷ 12 bar • Longueur tube cm 40 • (Spécifier le type de fixation) • Sur demande, disponible avec les têtes Mod. 60E/1, 60E/2
- E** **Pistola de inflar de CARBON NYLON**
 - Manómetro Ø 63 • Presión máxima 0 ÷ 12 bar • Longitud latiguillo 40 cm • (Especificar tipo de racor) • Bajo pedido disponible con los cabezales Mod. 60E/1, 60E/2

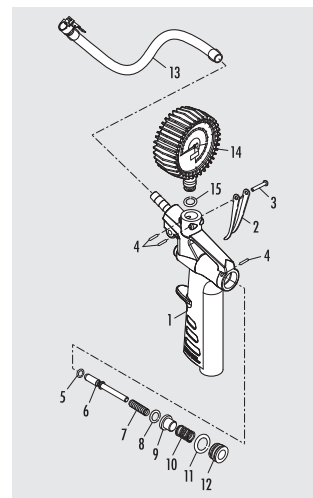


NYCA G - T



MOD. CEE

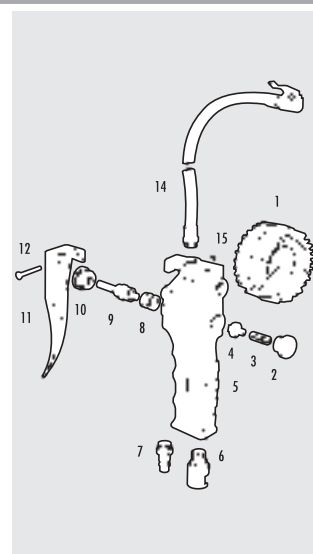
- I Pistola gonfiagomme in CARBON NYLON**
 - Manometro ø 63 • Pressione massima 0 ÷12 BAR • Lunghezza tubo cm 40
 - (Specificare tipo di attacco) • A richiesta disponibile con le testine Mod. 60E/1, 60E/2
 - **TARATA SECONDO NORMATIVA CEE N° 86/217**
- D Reifenhüller aus CARBON NYLON**
 - Manometer ø 63 mm • Meßbereich: 0 ÷ 12 bar • Maximaler Arbeits-druck 12 bar
 - Druckschlauch (40 cm) mit Klemmnippel • (Geben Sie bitte den gewünschten Kupplungstyp an) • Auf Anfrage mit den Köpfen 60E/1, 60E/2 • **DAS EICHEN IST NACH VORSCHRIFT CEE N° 86/217**
- UK CARBON NYLON Tyre-inflating gun**
 - Manometer ø 63 • Max. operating pressure 0 ÷12 bars • Length pipe cm 40 • (Specify the kind of coupling) • Available upon request with head model 60E/1, 60E/2 • **THE CALIBRATION IS IN TO DIRECTIVE CEE N° 86/217**
- F Pistolet gonfle-pneus en CARBON NYLON**
 - Manomètre ø 63 • Pression maximum de service 0 ÷12 bar • Longueur tube cm 40
 - (Spécifier le type de fixation) • Sur demande, disponible avec les têtes Mod. 60E/1, 60E/2
 - **TARAGE SELON LA NORME CEE N° 86/217**
- E Pistola de inflar de CARBON NYLON**
 - Manómetro Ø 63 • Presión máxima 0 ÷ 12 bar • Longitud latiguillo 40 cm
 - (Especificar tipo de racor) • Bajo pedido disponible con los cabezales Mod. 60E/1, 60E/2
 - **TARADA SEGÚN NORMATIVA CEE n° 86/217**



60 G



- I Pistola professionale gonfiagomme**
 - Manometro ø 63 e 80 • Pressione massima 0 ÷12 BAR • Lunghezza tubo cm 50 e 100 • (Specificare tipo di attacco) • A richiesta disponibile con le testine Mod. 60E/1, 60E/2
- D Profi-Reifhüller**
 - Manometer ø 63 mm bzw. ø 80 mm • Meßbereich: 0 ÷ 12 bar
 - Maximaler Arbeitsdruck 12 bar • Druckschlauch (0,50 bzw. 1,00 m) mit Klemmnippel • (Geben Sie bitte den gewünschten Kupplungstyp an) • Auf Anfrage mit den Köpfen 60E/1, 60E/2
- UK Professional tyre-inflating gun**
 - Manometer ø 63 and 80 • Max. operating pressure 0 ÷12 bars • Length pipe cm 50 and 100 • (Specify the kind of coupling) • Available upon request with head model 60E/1, 60E/2
- F Pistolet professionnel gonfle-pneus**
 - Manomètre ø 63 et 80 • Pression maximum de service 0 ÷12 bar
 - Longueur tube cm 50 et 100 • (Spécifier le type de fixation) • Sur demande, disponible avec les têtes Mod. 60E/1, 60E/2
- E Pistola de inflar profesional**
 - Manómetro Ø 63 y 80 • Presión máxima 0 ÷ 12 bar
 - Longitud latiguillo 50 y 100 cm • (Especificar tipo de racor) • Bajo pedido disponible con los cabezales Mod. 60E/1, 60E/2

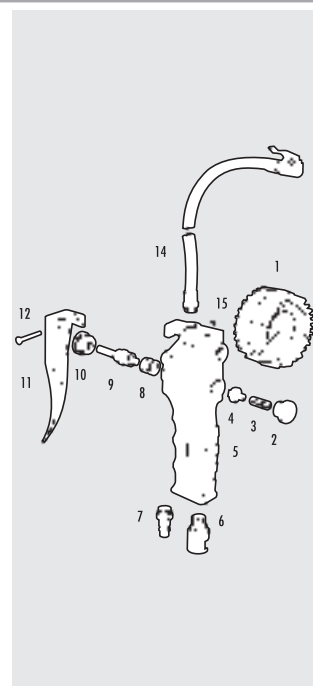


60 G - T



MOD. CEE

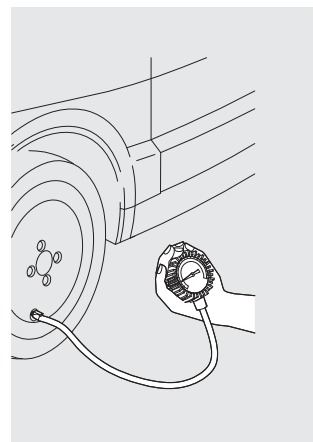
- I • Pistola professionale gonfiagomme**
 - Manometro ø 63 e 80 • Pressione massima 0 ÷10 BAR • Lunghezza tubo cm 50 e 100 • (Specificare tipo di attacco) • A richiesta disponibile con le testine Mod. 60E/1, 60E/2 • **TARATA SECONDO NORMATIVA CEE N° 86/217**
- D Profi-Reifhüller**
 - Manometer ø 63 mm bzw. ø 80 mm • Meßbereich: 0 ÷ 10 bar
 - Maximaler Arbeitsdruck 12 bar • Druckschlauch (0,50 bzw. 1,00 m) mit Klemmnippel • (Geben Sie bitte den gewünschten Kupplungstyp an) • Auf Anfrage mit den Köpfen 60E/1, 60E/2 • **DAS EICHEN IST NACH VORSCHRIFT CEE N° 86/217**
- UK Professional tyre-inflating gun**
 - Manometer ø 63 and 80 • Max. operating pressure 0 ÷10 bars
 - Length pipe cm 50 and 100 • (Specify the kind of coupling) • Available upon request with head model 60E/1, 60E/2 • **THE CALIBRATION IS IN TO DIRECTIVE CEE N° 86/217**
- F Pistolet professionnel gonfle-pneus**
 - Manomètre ø 63 et 80 • Pression maximum de service 0 ÷10 bar
 - Longueur tube cm 50 et 100 • (Spécifier le type de fixation) • Sur demande, disponible avec les têtes Mod. 60E/1, 60E/2 • **TARAGE SELON LA NORME CEE N° 86/217**
- E Pistola de inflar profesional**
 - Manómetro Ø 63 y 80 • Presión máxima 0 ÷ 10 bar • Longitud latiguillo 50 y 100 cm • (Especificar tipo de racor) • Bajo pedido disponible con los cabezales Mod. 60E/1, 60E/2 • **TARADA SEGÚN NORMATIVA CEE n° 86/217**



60 F



- I** **Prova gomme**
 - Manometro ø 63 • Pressione massima 0 ÷ 12 BAR • Lunghezza tubo cm 30 • A richiesta disponibile con le testine Mod. 60E
- D** **Reifprüfer**
 - Manometer ø 63 mm • Meßbereich: 0 ÷ 12 bar • Maximaler Arbeitsdruck 12 bar • Druckschlauch (30 cm) mit Klemmnippel • Auf Anfrage mit den Köpfen 60E
- UK** **Tyre-tester**
 - Manometer ø 63 • Max. operating pressure 0 ÷ 12 bars • Length pipe cm 30 • Available upon request with head model 60E
- F** **Contrôle des pneus**
 - Manomètre ø 63 • Pression maximum de service 0 ÷ 12 bar • Longueur tube cm 30 • Sur demande, disponible avec les têtes Mod. 60E
- E** **Medidor de presión de neumáticos**
 - Manómetro Ø 63 • Presión máxima 0 ÷ 12 BARES • Longitud latiguillo 30 cm • Bajo pedido disponible con los cabezales Mod. 60E



60 E Ø 6 - Ø 8

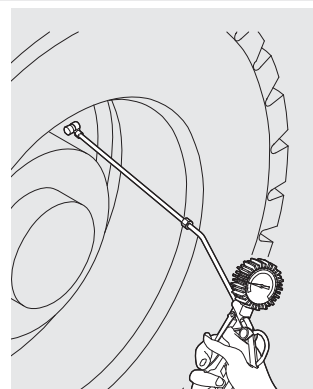


- I** **Testina universale**
- D** **Klemmnippel (universal)**
- UK** **Universal head**
- F** **Tête universelle**
- E** **Boquilla universal**

60 E/1 Ø 6 - Ø 8



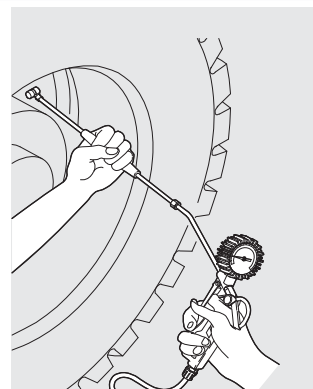
- I** **Testina per camion**
- D** **Klemmnippel für LKW**
- UK** **Truck head**
- F** **Tête pour camion**
- E** **Boquilla para camión**



60 E/2 Ø 6 - Ø 8



- I** **Testina per camion con impugnatura**
- D** **Klemmnippel für LKW mit handgriff**
- UK** **Truck head with handgrip**
- F** **Tête pour camion avec poignée**
- E** **Boquilla para camión con empuñadura**



SET AGO



- I** **Set ago pallone, gommoni e cicli**
- D** **Nadelset für Bälle, Schlauchboote und Reifen**
- UK** **Needle set for balls, rubber boats and cycle**
- F** **Série aiguille pour ballons, canots pneumatiques et cycles**
- E** **Kit de boquillas para pelotas, gomones y bicicletas**

