

VENTOSE ROTONDE PIANE CON SUPPORTO VULCANIZZATO, PER STAFFARE VETRO E MARMO

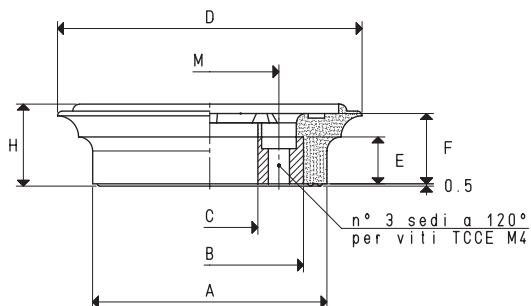
L'esigenza dei costruttori di centri di lavoro per la lavorazione del vetro e del marmo di avere sistemi di staffaggio sempre più precisi e sicuri, ci ha indotti a creare questa nuova serie di ventose.

Vulcanizzate su un supporto d'acciaio, hanno un foro centrale per lasciare spazio alla connessione del vuoto o ad una valvola con otturatore a sfera e 3÷4 fori, distribuiti su una circonferenza interna, per l'alloggiamento di viti brugola adatte al loro fissaggio.

L'estrema flessibilità del labbro consente loro di adattarsi facilmente alle lastre da trattenere, senza alcun rischio di deformazione o rottura, anche per quelle più sottili. La particolare conformazione del piano d'appoggio interno delle ventose è in grado di assicurare un elevato coefficiente d'attrito con la superficie di presa ed in particolare, grazie al drenaggio facilitato dell'acqua, un notevole grip su lastre di vetro o di marmo bagnate, a garanzia di una presa ferma e sicura.

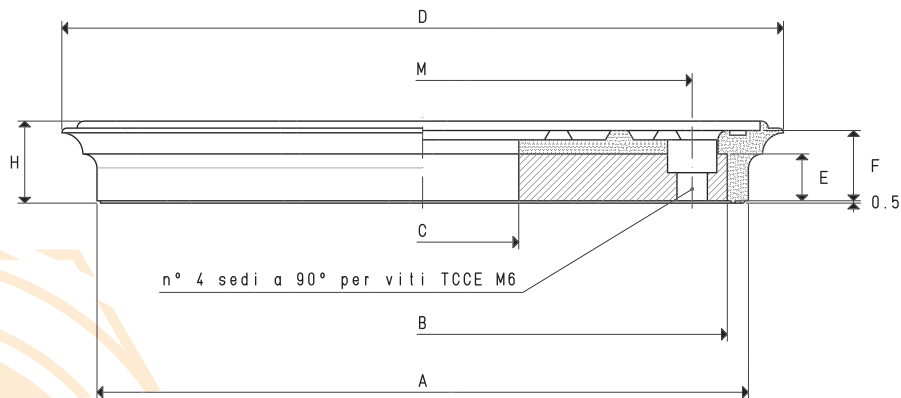
Le caratterizza, inoltre, una elevata precisione del loro spessore, la cui quota nominale è racchiusa in una tolleranza di soli cinque centesimi di millimetro.

Sono normalmente prodotte con gomma antiolio A, ma a richiesta e per quantitativi minimi da definire in fase di ordinazione, è possibile fornirle in altre mescole, elencate a pagina 21.



VENTOSE CON SUPPORTO VULCANIZZATO

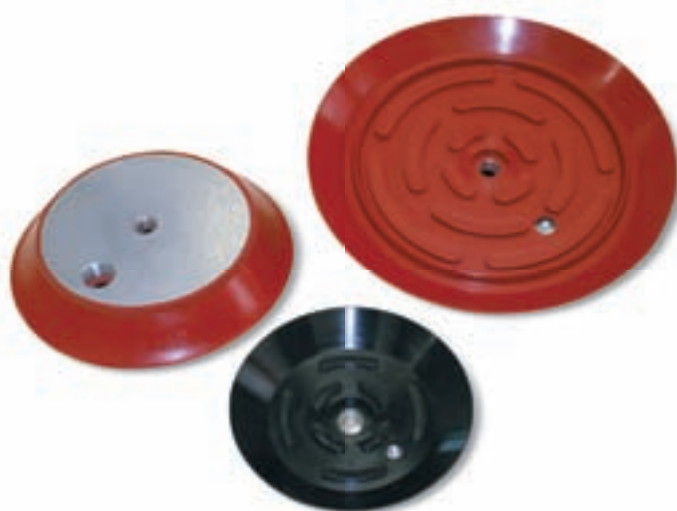
Art.	Forza Kg	A ∅	B ∅	C ∅	D ∅	E	F	H	M ∅	Materiale supporto	Peso Kg
08 65 11 A	6.7	50	40	20.5	65	10	15	17.5	29.5	acciaio	0.09
08 85 11 A	12.0	70	60	40.5	85	10	15	17.5	49.5	acciaio	0.14



VENTOSA CON SUPPORTO VULCANIZZATO

Art.	Forza Kg	A ∅	B ∅	C ∅	D ∅	E	F	H	M ∅	Materiale supporto	Peso Kg
08 150 11 A	42.7	139	130	41	150	10	15	17.5	115	acciaio	1.0

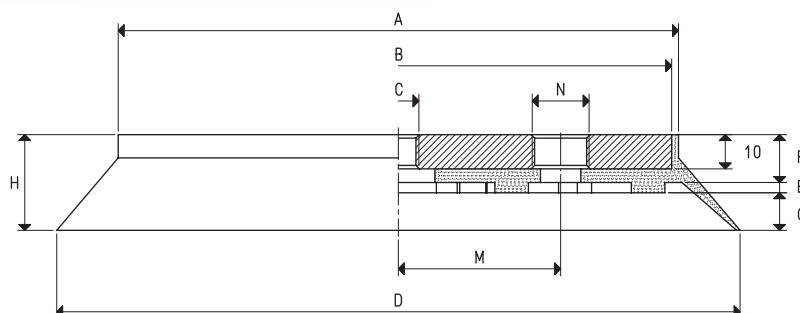
VENTOSE ROTONDE PIANE CON SUPPORTO VULCANIZZATO



Questa serie di ventose è stata progettata per il sollevamento e la movimentazione di grossi carichi, sia in orizzontale che verticale. Vulcanizzate su un supporto d'acciaio, hanno un foro filettato centrale per il fissaggio all'automatismo e uno laterale per la connessione del vuoto.

Sono dotate di un piano d'appoggio, scolpito a labirinto e realizzato nella stessa mescola della ventosa, che consente la presa di vetri e marmi, anche in lastre sottili e fragili, senza creare flessioni nella zona di presa. La conformazione del labbro e la scelta delle varie mescole con cui sono prodotte consentono la presa su superfici irregolari e ondulate.

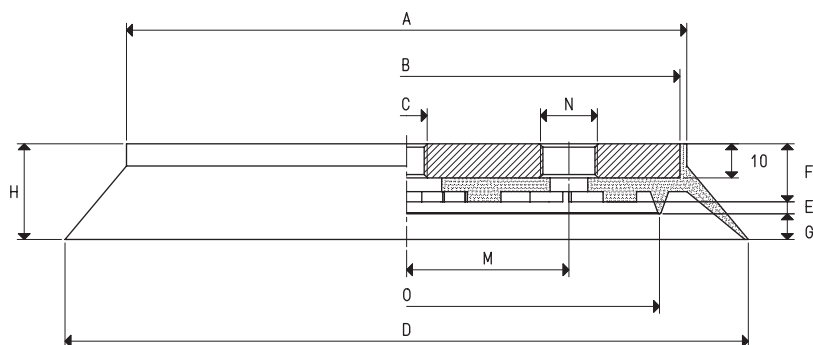
La serie 08 .. 40, oltre le caratteristiche sopra descritte, ha un labbro verticale interno che consente loro la presa anche su superfici particolarmente ruvide come lamiere gofrate o grecate, marmi e graniti segati, tavole di legno grezze, prefabbricati di cemento, ecc.



VENTOSE CON SUPPORTO VULCANIZZATO

Art.	Forza Kg	A Ø	B Ø	C Ø	D Ø	E	F	G	H	M	N Ø	Materiale supporto	Peso Kg
08 110 15 M8 *	23.7	74	70	M8	110	2	14	10	26	26.0	G1/4"	acciaio	0.35
08 110 15 *	23.7	74	70	M12	110	2	14	10	26	26.0	G1/4"	acciaio	0.33
08 150 15 *	45.0	115	110	M12	150	2	14	10	26	40.0	G3/8"	acciaio	0.83
08 200 10 *	78.5	164	160	M12	200	3	14	11	28	47.5	G3/8"	acciaio	1.75
08 250 10 *	122.6	214	210	M12	250	3	14	11	28	72.5	G3/8"	acciaio	3.00
08 300 10 *	176.6	266	260	M16	300	5	15	11	31	89.0	G1/2"	acciaio	4.70
08 350 10 *	240.4	316	310	M16	350	5	15	11	31	89.0	G1/2"	acciaio	6.60

* Completare il codice indicando la mescola: A= gomma antiolio; N= para naturale; S= silicone



VENTOSE CON SUPPORTO VULCANIZZATO

Art.	Forza Kg	A Ø	B Ø	C Ø	D Ø	E	F	G	H	M	N Ø	O Ø	Materiale supporto	Peso Kg
08 110 40 M8*	15.5	74	70	M8	110	3	16	7	26	26.0	G1/4"	68	acciaio	0.36
08 110 40 *	15.5	74	70	M12	110	3	16	7	26	26.0	G1/4"	68	acciaio	0.34
08 150 40 *	22.8	115	110	M12	150	3	16	7	26	40.0	G3/8"	105	acciaio	0.85
08 200 40 *	45.0	164	160	M12	200	3	17	8	28	47.5	G3/8"	148	acciaio	1.70
08 250 40 *	78.5	214	210	M12	250	3	17	8	28	72.5	G3/8"	196	acciaio	3.00
08 300 40 *	122.6	266	260	M16	300	3	18	10	31	89.0	G1/2"	248	acciaio	4.60
08 350 40 *	176.6	316	310	M16	350	3	18	10	31	89.0	G1/2"	298	acciaio	6.50

* Completare il codice indicando la mescola: A= gomma antiolio; N= para naturale; S= silicone

Rapporti di trasformazione: inch = $\frac{\text{mm}}{25.4}$; pounds = $\frac{\text{g}}{453.6} = \frac{\text{Kg}}{0.4536}$

Adattatori per filettature GAS - NPT disponibili a pag. 1.117

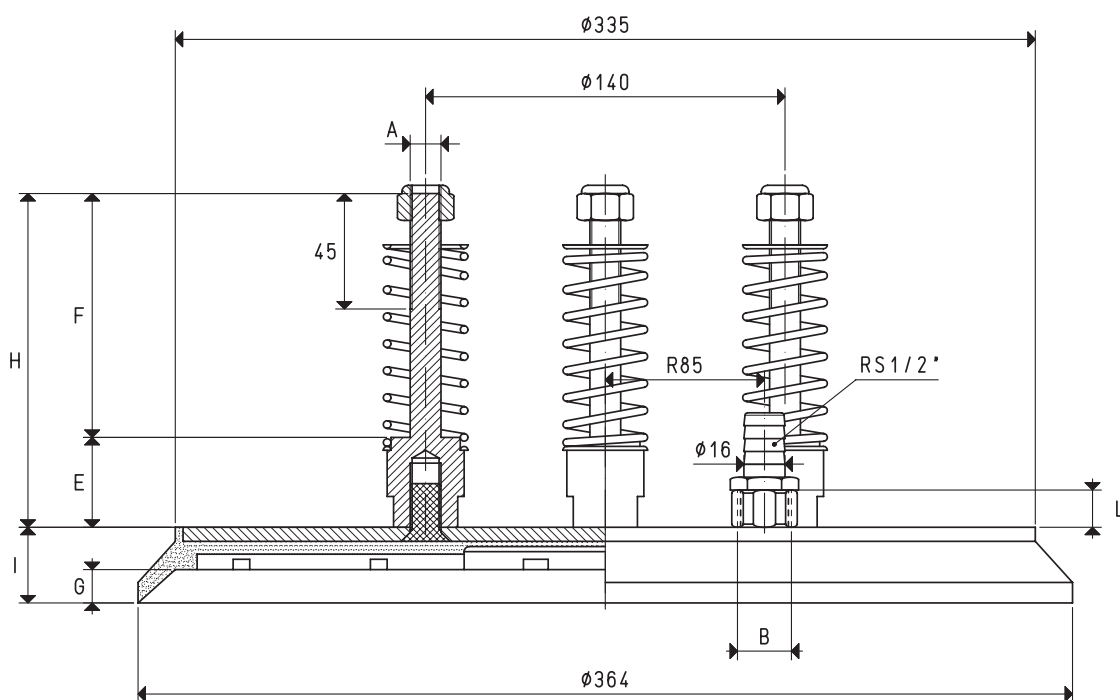
VENTOSA ROTONDA PIANA CON SUPPORTO VULCANIZZATO

Questa ventosa è consigliata per la movimentazione, orizzontale e verticale, di carichi elevatissimi.

Vulcanizzata su un supporto d'acciaio, ha un piano d'appoggio scolpito a labirinto e realizzato nella stessa mescola della ventosa.

Al supporto sono fissati quattro perni d'acciaio con altrettanti dadi autobloccanti, aventi funzione di guida e di fissaggio della ventosa all'automatismo ed un manicotto filettato per la connessione del vuoto.

La ventosa è inoltre dotata di quattro molle, per ammortizzare l'impatto della stessa con il carico da sollevare. Anche questa ventosa è disponibile nelle tre mescole standard.



VENTOSA CON SUPPORTO VULCANIZZATO

Art.	Forza Kg	A Ø	B Ø	E	F	G	H	I	L	Materiale supporto	Peso Kg
08 360 10 *	254.3	M12	G1/2"	35	95	13	130	29	16	acciaio	4.75

* Completare il codice indicando la mescola: A= gomma antiolio; N= para naturale; S= silicone