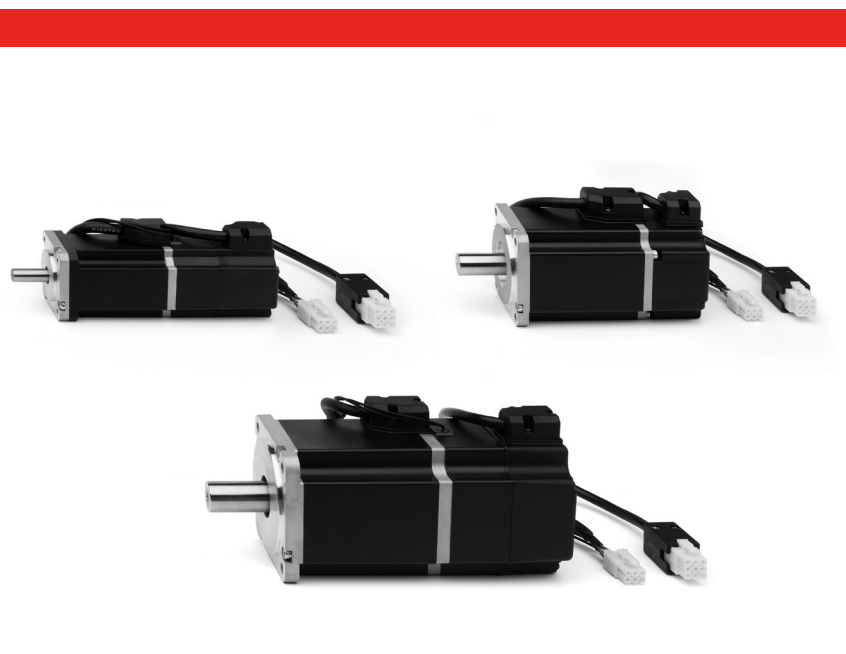


Motori per l'attuazione elettrica Serie MTB

Motori Brushless con potenze da 100, 400 e 750 W

1

MOVIMENTO



- » Motori a bassa inerzia
- » Disponibili con o senza freno
- » Con encoder incrementale a 13 bit
- » Diverse taglie o potenze disponibili

I motori standard sono dotati di un encoder a 13 bit con 10.000 incrementi per giro e vengono proposti con o senza freno motore. Grazie all'elevata dinamicità di questi motori è possibile garantire una coppia costante a tutte le varie velocità.

Sfruttando una bassa inerzia di massa sono particolarmente idonei per elevate dinamicità di lavoro, come repentini cambi di direzione o frequenze elevate di spostamento.

I motori Camozzi Serie MTB sono stati studiati per potersi collegare in modo pratico e semplice alla nuova gamma di attuazione elettrica, potendo azionare sia cilindri che assi elettromeccanici.

La serie di motori Brushless AC sincroni MTB è disponibile con potenze da 100, 400 e 750 W.

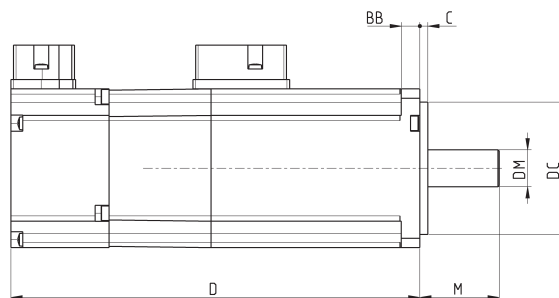
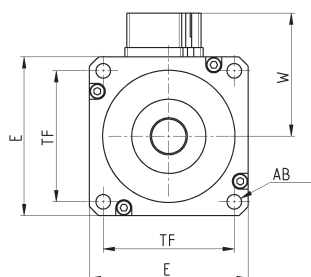
CARATTERISTICHE GENERALI

| | |
|--|--|
| Potenza | 100 W (Mod. MTB-010-...) - 400 W (Mod. MTB-040-...) - 750 W (Mod. MTB-075-...) |
| Tipo di motore | servomotore asincrono |
| Magnete | neodimio, ferro e boro (NdFeB) |
| Custodia | alluminio |
| Colore | nero |
| Classe di protezione: del motore sull'albero del connettore | IP65 IP40 IP20 |
| Classe di isolamento elettrico | classe A |
| Terminazione dell'albero | nessuna lavorazione |
| Coppia nominale | 0.32 Nm (100 W) - 1.27 Nm (400 W) - 2.4 Nm (750 W) |
| Coppia di picco | 3 × coppia nominale |
| Coppia frenante (solo per motori con freno) | 0.32 Nm (100 W) - 1.27 Nm (400 W) - 2.4 Nm (750 W) |
| Durata | > 20.000 h (al carico nominale) |
| Connessione motore | cavo (300 mm) disponibile in uscita dal motore |
| Connessione encoder | cavo (300 mm) disponibile in uscita dall'encoder |
| Raffreddamento | tramite radiatore integrato |
| Sensore di temperatura | non disponibile |
| Encoder | incrementale 13-bit TTL, 10000 punti per giro |
| Temperatura ambiente | 0°C + 40°C |
| Temperatura di stoccaggio | -15°C + 70°C |
| Umidità dell'aria | fino a 80 % di umidità relativa |
| Altezza massima d'installazione | inferiore a 1000 m sul livello del mare |

ESEMPIO DI CODIFICA

| | | | | | | | | |
|-----|---|-----|---|---|---|---|---|---|
| MTB | - | 010 | - | 2 | - | 0 | - | E |
|-----|---|-----|---|---|---|---|---|---|

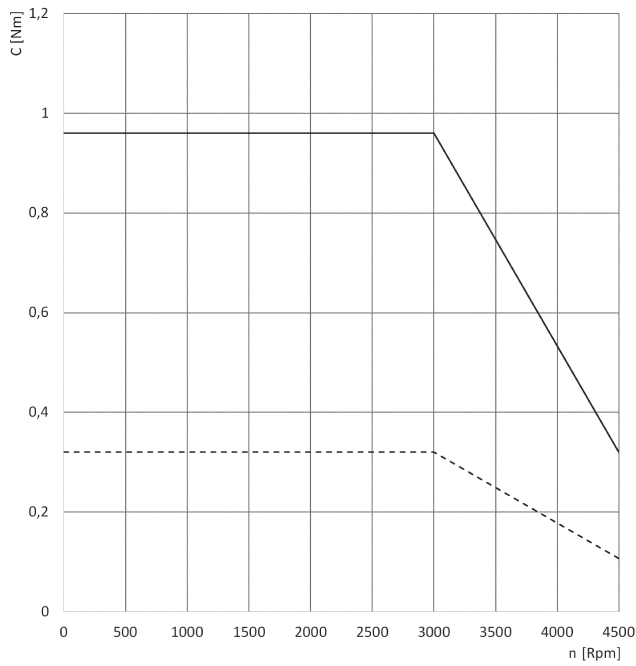
| | |
|------------|---|
| MTB | SERIE |
| 010 | POTENZA: 010 = 100 W 040 = 400 W 075 = 750 W |
| 2 | ALIMENTAZIONE: 2 = 220 V DC |
| 0 | FRENO: 0 = senza freno F = con freno |
| E | ENCODER: E = incrementale a 13 bit |

Motori Brushless Serie MTB - dimensioni


La fornitura comprende:
1 motore
4 viti

| Mod. | Potenza | D | E | W | DM [h6] | M | DC | C | TF | AB | BB | Peso (Kg) |
|----------------------|---------|-------|----|------|---------|----|-------|-----|------|-----|-----|-----------|
| MTB-010-2-0-E | 100 W | 110.5 | 42 | 32 | 8 | 25 | 30 f7 | 2.5 | 31.8 | 3.4 | 12 | 0.63 |
| MTB-010-2-F-E | 100 W | 139 | 42 | 32 | 8 | 25 | 30 f7 | 2.5 | 31.8 | 3.4 | 12 | 0.76 |
| MTB-040-2-0-E | 400 W | 121.5 | 60 | 46.5 | 14 | 30 | 50 h7 | 3 | 49.5 | 5.5 | 7.5 | 1.31 |
| MTB-040-2-F-E | 400 W | 159 | 60 | 46.5 | 14 | 30 | 50 h7 | 3 | 49.5 | 5.5 | 7.5 | 1.86 |
| MTB-075-2-0-E | 750 W | 140 | 80 | 56.5 | 19 | 40 | 70 f6 | 3 | 63.6 | 6.6 | 9 | 2.66 |
| MTB-075-2-F-E | 750 W | 176 | 80 | 56.5 | 19 | 40 | 70 f6 | 3 | 63.6 | 6.6 | 9 | 3.32 |

Grafici coppia-velocità

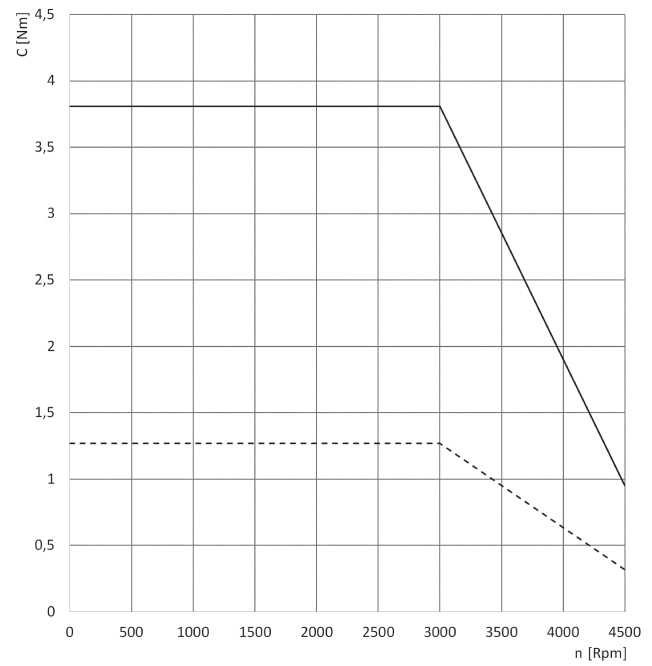


MTB-010..

C = coppia
n = numero di giri al minuto

La linea continua rappresenta la coppia di picco del motore.

La linea tratteggiata rappresenta la coppia nominale del motore.

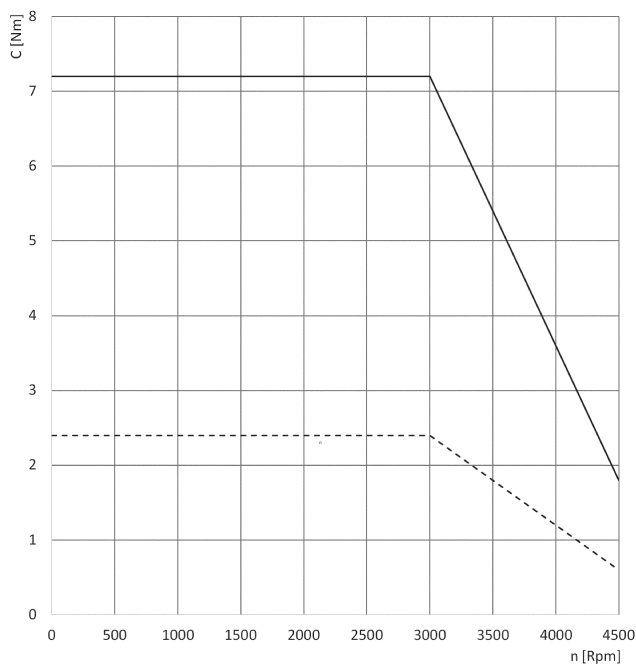


MTB-040..

C = coppia
n = numero di giri al minuto

La linea continua rappresenta la coppia di picco del motore.

La linea tratteggiata rappresenta la coppia nominale del motore.



MTB-060..

C = coppia
n = numero di giri al minuto

La linea continua rappresenta la coppia di picco del motore.

La linea tratteggiata rappresenta la coppia nominale del motore.