

Organi di trasmissione Serie CO

Mod. COE: giunto ad elastomero con morsetti

Mod. COS: giunto ad elastomero con albero ad espansione

Mod. COT: calettatore autocentrante

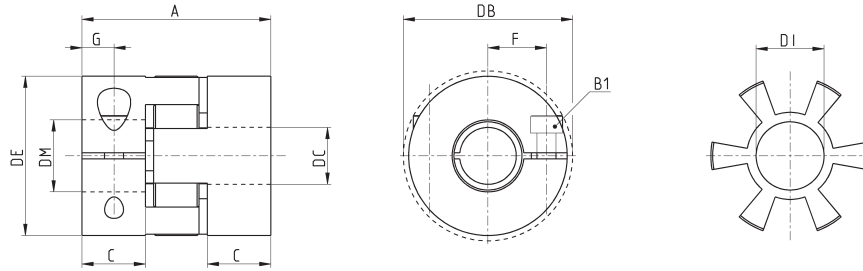


Gli organi di trasmissione sono dispositivi necessari per il corretto collegamento tra assi e cilindri elettromeccanici con motori o riduttori.

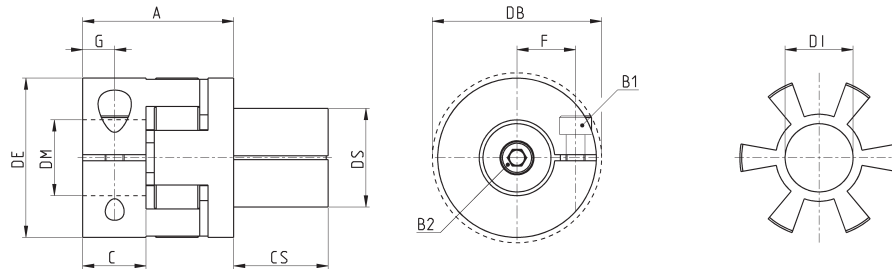
I giunti Mod. COE sono costituiti da due mozzi con morsetto ad alta concentricità ed un inserto elastomerico.

I giunti Mod. COS sono costituiti da un mozzo con morsetto ad alta concentricità, un mozzo con albero ad espansione ed un inserto elastomerico. La trasmissione della coppia avviene senza gioco angolare e vibrazioni. Entrambi i giunti sono privi di gioco angolare grazie al pretensionamento dell'elastomero tra i due semi-giunti.

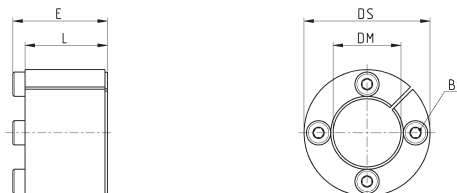
I calettatori Mod. COT sono composti da un anello conico interno ed un anello conico esterno collegati tra loro mediante una serie di viti. Per mezzo del serraggio delle viti si genera una forza assiale in grado di trasmettere una coppia dall'albero al mozzo.

Giunto ad elastomero con morsetti Mod. COE


Mod.	\varnothing_{DC} [H7]	\varnothing_{DM} [H7]	\varnothing_{DE}	\varnothing_{DB}	\varnothing_{DI}	A	C	F	G	B1 [ISO4762]	Coppia di serraggio (Nm)	Coppia nominale (Nm)	Peso (g)
COE-05-0800-0635-A	8	6.35	25	25	10.2	26	8	8	4	M3 (CH2.5)	2	9	20
COE-05-0800-0800-A	8	8	25	25	10.2	26	8	8	4	M3 (CH2.5)	2	9	20
COE-10-1000-0635-A	10	6.35	32	32	14.2	32	10.3	10.5	5	M4 (CH2.5)	4	12.5	50
COE-10-1200-0800-A	12	8	32	32	14.2	32	10.3	10.5	4	M4 (CH2.5)	4	12.5	50
COE-10-1000-1400-A	10	14	32	32	14.2	32	10.3	10.5	5	M4 (CH3)	4	12.5	20
COE-10-1200-1400-A	12	14	32	32	14.2	32	10.3	10.5	5	M4 (CH3)	4	12.5	50
COE-10-1500-0800-A	15	8	32	32	14.2	32	10.3	10.5	5	M4 (CH3)	4	12.5	50
COE-20-1500-1900-A	15	19	42	44.5	19.2	50	17	15.5	8.5	M5 (CH4)	8	17	120

Giunto ad elastomero con albero ad espansione Mod. COS


Mod.	\varnothing_{DS} [h7]	\varnothing_{DM} [H7]	\varnothing_{DE}	\varnothing_{DB}	\varnothing_{DI}	A	C	CS	F	G	B1 [ISO4762]	Coppia di serraggio (Nm)	B2 [ISO4762]	Coppia di serraggio (Nm)	Coppia nominale (Nm)	Peso (g)
COS-10-2000-1400-A	20	14	32	32	14.2	28	10.3	20	10.5	5	M4 (CH3)	4	M5 (CH4)	9	12.5	50
COS-10-2000-0800-A	20	8	32	32	14.2	28	10.3	20	10.5	5	M4 (CH3)	4	M5 (CH4)	9	12.5	50
COS-20-2600-2000-A	26	20	42	44.5	19.2	40	17	25	15.5	8.5	M5 (CH4)	8	M6 (CH5)	12	17	120
COS-60-3800-2500-A	38	25	56	57	26.2	46	20	27	21	10	M6 (CH5)	15	M8 (CH6)	32	60	300

Calettatore autocentrante Mod. COT


Mod.	\varnothing_{DS}	\varnothing_{DM}	L	E	B1 [ISO4762]	Coppia di serraggio (Nm)	Coppia nominale (Nm)	Peso (g)
COT-2000-1000	20	10	13	15.5	M2.5 (CH2.5)	1.2	19	25
COT-2600-1400	26	14	17	20	M3 (CH2.5)	2.1	40	50
COT-3800-2000	38	20	21	26	M5 (CH4)	4.9	165	140