



## RACCORDI E TAPPI

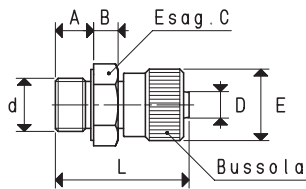
Sono disponibili i disegni 3D sul sito [vuototecnica.net](http://vuototecnica.net)

I raccordi illustrati e descritti in questa pagina sono particolarmente indicati per l'allacciamento dei portaventose ai loro collettori ed in tutti quei casi in cui sia richiesto un collegamento a fonti di vuoto mediante tubi flessibili lisci, con diametri interni di 4, 6 e 9 mm, il massimo ammissibile nel campo del vuoto, senza rinforzo interno.

Questi raccordi sono del tipo semirapido; il fissaggio del tubo infatti, si ottiene mediante l'avvitamento manuale di una bussola zigrinata, senza l'ausilio di chiavi.

Le connessioni filettate sono maschio o femmina, a secondo dell'esigenza; completano la gamma, i raccordi a L e a T, in grado di offrire ulteriori conformazioni ai collegamenti ed i tappi di chiusura, completi di O-ring di tenuta.

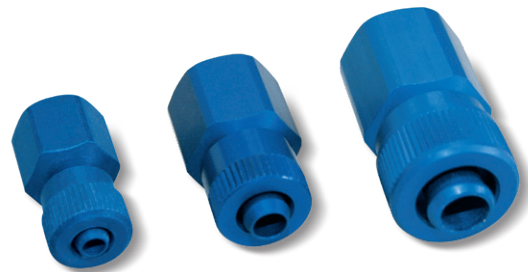
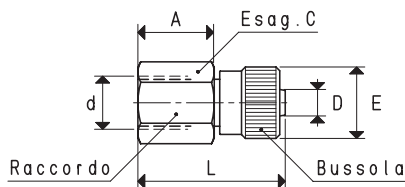
I raccordi sono commercializzati in pratiche confezioni da 10 o 50 pezzi e vengono forniti completi delle loro guarnizioni di nylon.



### RACCORDO MASCHIO

Art.	d Ø	A	B	C	D Ø int. tubo	E Ø	L	Materiale raccordo	Materiale bussola	Peso g
<b>RM M5</b>	M5	5.0	3.5	10	4	10	19.5	ferro tropicalizzato	alluminio anodizzato	6
<b>RM 1/8"</b>	G1/8"	7.0	4.5	14	4	13	24.5	alluminio anodizzato	alluminio anodizzato	6
<b>RM 1/4"</b>	G1/4"	8.5	5.0	17	6	15	27.0	alluminio anodizzato	alluminio anodizzato	10
<b>RM 3/8"</b>	G3/8"	10.5	5.0	19	9	20	32.5	alluminio anodizzato	alluminio anodizzato	18

6

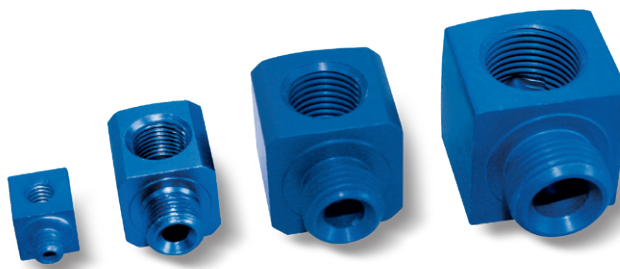
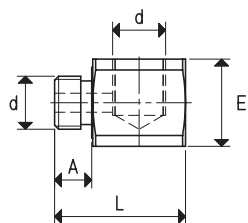


### RACCORDO FEMMINA

Art.	d Ø	A	C	D Ø int. tubo	E Ø	L	Materiale raccordo	Materiale bussola	Peso g
<b>RF 1/8"</b>	G1/8"	14	14	4	13	27.0	alluminio anodizzato	alluminio anodizzato	8
<b>RF 1/4"</b>	G1/4"	16	17	6	15	30.0	alluminio anodizzato	alluminio anodizzato	12
<b>RF 3/8"</b>	G3/8"	20	19	9	20	32.5	alluminio anodizzato	alluminio anodizzato	16

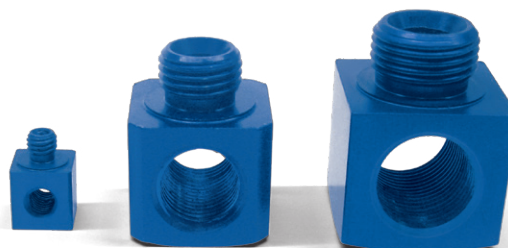
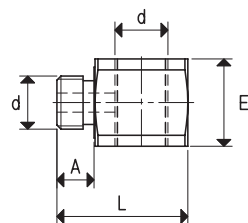
Rapporti di trasformazione: N (newton) = Kg x 9.81 (forza di gravità); inch =  $\frac{\text{mm}}{25.4}$ ; pounds =  $\frac{\text{g}}{453.6} = \frac{\text{Kg}}{0.4536}$

Adattatori per filettature GAS - NPT disponibili a pag. 1.130



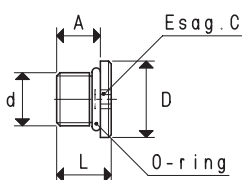
### RACCORDO A L

Art.	d Ø	A	E	L	Materiale raccordo	Peso g
<b>RL M5</b>	M5	4.5	10	15.0	alluminio anodizzato	2
<b>RL 1/8"</b>	G1/8"	7.0	16	24.0	alluminio anodizzato	10
<b>RL 1/4"</b>	G1/4"	9.0	22	30.0	alluminio anodizzato	22
<b>RL 3/8"</b>	G3/8"	11.0	25	32.5	alluminio anodizzato	30



### RACCORDO A T

Art.	d Ø	A	E	L	Materiale raccordo	Peso g
<b>RT M5</b>	M5	4.5	10	15.0	alluminio anodizzato	1
<b>RT 1/8"</b>	G1/8"	7.0	16	24.0	alluminio anodizzato	9
<b>RT 1/4"</b>	G1/4"	9.0	22	30.0	alluminio anodizzato	21
<b>RT 3/8"</b>	G3/8"	11.0	25	32.5	alluminio anodizzato	29



### TAPPO CON O-RING

Art.	d Ø	A	C	D Ø	L	Materiale raccordo	Peso g
<b>00 15 291</b>	M5	4	2.5	8	6.5	ottone nichelato	1
<b>00 11 44</b>	G1/8"	7	3.0	15	9.5	ottone nichelato	6
<b>00 11 06</b>	G1/4"	8	6.0	18	11.0	ottone nichelato	10
<b>00 18 33</b>	G3/8"	9	8.0	21	12.5	ottone nichelato	18
<b>00 15 273</b>	G1/2"	11	10.0	26	14.5	ottone nichelato	21