

➤ **Maschiatura**
Tapping
Gewindeschneiden

5 88 120



> I

INTRODUZIONE. La linea di prodotti OBER per la maschiatura è una delle più ampie e complete disponibili sul mercato. I prodotti di questa linea, di avanzata concezione ergonomica, sono molto apprezzati dagli utilizzatori per l'elevata affidabilità, velocità e precisione. I maschiatori OBER sono in grado di migliorare la produttività per ogni settore, dall'industria meccanica a quella del legno per eseguire maschiature di fori passanti e fori ciechi, ripassare filetti dopo le operazioni di verniciatura, montare inserti e prigionieri. L'inversione del senso di rotazione del mandrino è rapida e agevole; in alcuni modelli avviene automaticamente (push-pull), in altri attraverso un comodo pulsante.

> GB

INTRODUCTION. The OBER tapping range is one of the largest and most complete on the market. The products in this range feature an advanced ergonomic design. High reliability, speed and precisions make these tappers the tool of choice for many users. OBER tapping tools will increase productivity in any sector of industry. They are widely used in the mechanical engineering and woodworking industries for operations such as tapping blind and through holes, cleaning threads after painting and mounting inserts and stud bolts. Reversing of the direction of rotation is quick and easy. Some models have automatic, push-pull reversing, others have button controlled reversing.

> D

EINFÜHRUNG. OBER bietet eines der reichhaltigsten und umfassendsten Produktprogramme zum Gewindeschneiden. Diese Produkte mit ihren besonderen ergonomischen Vorzügen werden von den Benutzern wegen der hohen Zuverlässigkeit, Geschwindigkeit und Präzision geschätzt. Die Gewindeschneider von OBER tragen in jedem Bereich zu einer erheblichen Steigerung der Produktivität bei; dies gilt für den Maschinenbau ebenso wie für die Holzverarbeitende Industrie: zum Gewindeschneiden in Durchgangs- und Blindbohrungen, zum Nachbearbeiten der Gewinde nach dem Lackieren, zum Eindrehen von Gewindeeinsätzen und Gewindestiften. Die Drehrichtungsumkehr erfolgt schnell und problemlos; bei einigen Modellen erfolgt sie automatisch (Push-Pull), bei anderen über eine praktische Taste.



Maschiatori con inversione a trazione (push-pull)

Tapper with push-pull reversing

Gewindeschneider mit automatischer Umsteuerung (Push-Pull)

DIRITTI STRAIGHT TAPPERS STABGEWINDE BOHRER

150 watt



Modello Model Modell	Codice Code Bestellnr.	Velocità a vuoto No-load speed Leerlaufdrehzahl		Capacità di maschiatura su acciaio Tapping capacity on steel Leistung bei Stahl	Coppia Torque Drehmoment a 6 bar	Lunghezza Length Länge	Corpo Body Gehäuse	Peso Weight Gewicht	Attacco aria Air connection Luftan- schluss	Tubo Hose Schlauch	Consumo aria Air consumption Luftverbrauch	Attacco mandrino Chuck connection Futter Verbindung	dB (A)
		giri-rpm-U /min											
		a destra right-hand rechts	a sinistra left hand links							ø min mm	NI/min		
ERMAS88D	8305544	370	740	8	14	340	38	1,39	1/4" GAS	6	260	B10	75

DIRITTI STRAIGHT TAPPERS STABGEWINDE BOHRER

300 watt



Modello Model Modell	Codice Code Bestellnr.	Velocità a vuoto No-load speed Leerlaufdrehzahl		Capacità di maschiatura su acciaio Tapping capacity on steel Leistung bei Stahl	Coppia Torque Drehmoment a 6 bar	Lunghezza Length Länge	Corpo Body Gehäuse	Peso Weight Gewicht	Attacco aria Air connection Luftan- schluss	Tubo Hose Schlauch	Consumo aria Air consumption Luftverbrauch	Attacco mandrino Chuck connection Futter Verbindung	dB (A)
		giri-rpm-U /min											
		a destra right-hand rechts	a sinistra left hand links							ø min mm	NI/min		
ERGOMAS120D	8305557	360	720	12	28	350	38	1,55	1/4" GAS	8	430	B10	75

A PISTOLA GUN TAPPERS PISTOLEN GEWINDE BOHRER

150 watt



Modello Model Modell	Codice Code Bestellnr.	Velocità a vuoto No-load speed Leerlaufdrehzahl		Capacità di maschiatura su acciaio Tapping capacity on steel Leistung bei Stahl	Coppia Torque Drehmoment a 6 bar	Lunghezza Length Länge	Corpo Body Gehäuse	Peso Weight Gewicht	Attacco aria Air connection Luftan- schluss	Tubo Hose Schlauch	Consumo aria Air consumption Luftverbrauch	Attacco mandrino Chuck connection Futter Verbindung	dB (A)
		giri-rpm-U /min											
		a destra right-hand rechts	a sinistra left hand links							ø min mm	NI/min		
ERMAS88	8306035	370	740	8	14	240	38	1,4	1/4" GAS	8	450	B10	75

A PISTOLA GUN TAPPERS PISTOLEN GEWINDE BOHRER

300 watt



Modello Model Modell	Codice Code Bestellnr.	Velocità a vuoto No-load speed Leerlaufdrehzahl		Capacità di maschiatura su acciaio Tapping capacity on steel Leistung bei Stahl	Coppia Torque Drehmoment a 6 bar	Lunghezza Length Länge	Corpo Body Gehäuse	Peso Weight Gewicht	Attacco aria Air connection Luftan- schluss	Tubo Hose Schlauch	Consumo aria Air consumption Luftverbrauch	Attacco mandrino Chuck connection Futter Verbindung	dB (A)
		giri-rpm-U /min											
		a destra right-hand rechts	a sinistra left hand links							ø min mm	NI/min		
ERGOMAS120	8306048	360	720	12	28	245	38	1,47	1/4" GAS	8	650	B10	75

Maschiatori con inversione a pulsante

Tapper with button controlled reversing

Gewindeschneider mit Tastenumsteuerung

DIRITTI

STRAIGHT TAPPERS

STABGEWINDE BOHRER

220 watt



Modello Model Modell	Codice Code Bestellnr.	Velocità a vuoto No-load speed Leerlaufdrehzahl	Capacità di maschiatura su acciaio Tapping capacity on steel Leistung bei Stahl	Coppia Torque Drehmoment	Lunghezza Length Länge	Corpo Body Gehäuse	Peso Weight Gewicht	Attacco aria Air connection Luftan- schluss	Tubo Hose Schlauch	Consumo aria Air consumption Luftverbrauch	Attacco mandrino Chuck connection Futter Verbindung	dB (A)	Fissaggio Fixing Befestigung
		giri-rpm-U /min	mm	Nm	mm	ø mm	Kg		ø min mm	NI/min			ø mm
MGR33	8305528	750	M2 - M5	7,5	272	43	1,44	1/4" GAS	8	430	B12	82	40
MGR55	8305529	420	M4 - M8	13,5	272	43	1,44	1/4" GAS	8	430	B12	82	40
MGR77	8305530	310	M4 - M12	24	272	43	1,44	1/4" GAS	8	430	B12	82	40

DIRITTI

STRAIGHT TAPPERS

STABGEWINDE BOHRER

300 watt



Modello Model Modell	Codice Code Bestellnr.	Velocità a vuoto No-load speed Leerlaufdrehzahl	Capacità di maschiatura su acciaio Tapping capacity on steel Leistung bei Stahl	Coppia Torque Drehmoment	Lunghezza Length Länge	Corpo Body Gehäuse	Peso Weight Gewicht	Attacco aria Air connection Luftan- schluss	Tubo Hose Schlauch	Consumo aria Air consumption Luftverbrauch	Attacco mandrino Chuck connection Futter Verbindung	dB (A)	Fissaggio Fixing Befestigung
		giri-rpm-U /min	mm	Nm	mm	ø mm	Kg		ø min mm	NI/min			ø mm
MSGR33	8305531	650	M3 - M8	16	297	43	1,5	1/4" GAS	10	600	B12	82	40
MSGR55	8305532	350	M4 - M14	28	297	43	1,5	1/4" GAS	10	600	B12	82	40

DIRITTI

STRAIGHT TAPPERS

STABGEWINDE BOHRER

500 watt



Modello Model Modell	Codice Code Bestellnr.	Velocità a vuoto No-load speed Leerlaufdrehzahl	Capacità di maschiatura su acciaio Tapping capacity on steel Leistung bei Stahl	Coppia Torque Drehmoment	Lunghezza Length Länge	Corpo Body Gehäuse	Peso Weight Gewicht	Attacco aria Air connection Luftan- schluss	Tubo Hose Schlauch	Consumo aria Air consumption Luftverbrauch	Attacco mandrino Chuck connection Futter Verbindung	dB (A)	Fissaggio Fixing Befestigung
		giri-rpm-U /min	mm	Nm	mm	ø mm	Kg		ø min mm	NI/min			ø mm
MTR115	8305527.1	1400	M3 - M8	13	364	55	3,25	1/2" GAS	13	1000	B12	80	48
MTR88	8305522.1	600	M4 - M12	28	425	55	3,9	1/2" GAS	13	1000	B16	80	60
MTR66	8305525.1	450	M4 - M16	38	404	55	3,55	1/2" GAS	13	1000	B12	80	48
MTR44	8305524.1	270	M4 - M16	64	404	55	3,55	1/2" GAS	13	1000	B12	80	48
MTR11	8305526.1	100	M10 - M30	180	444	55	4,2	1/2" GAS	13	1000	B16	80	60



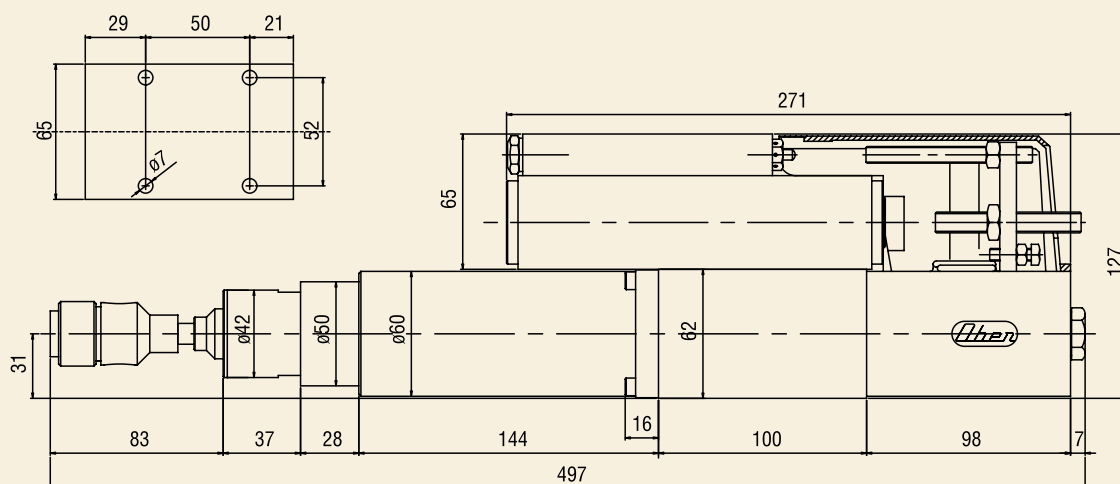
**A PISTOLA
GUN TAPPERS
PISTOLEN GEWINDE BOHRER** **500 watt**

Modello Model Modell	Codice Code Bestellnr.	Velocità a vuoto No-load speed Leerlaufdrehzahl	Capacità di maschiatura su acciaio Tapping capacity on steel Leistung bei Stahl	Coppia Torque Drehmoment	Lunghezza Length Länge	Corpo Body Gehäuse	Peso Weight Gewicht	Attacco aria Air connection Luftan- schluss	Tubo Hose Schlauch	Consumo aria Air consumption Luftverbrauch	Attacco mandrino Chuck connection Futter Verbindung	dB (A)
		giri-rpm-U /min	mm	Nm	mm	ø mm	Kg		ø min mm	NI/min		
SUPERGOMAS16	8306032	260	16	40	235	42	1,63	1/4" GAS	12	700	B12	80

**Unità di maschiatura UMLG
UMLG tapping unit
Gewindeschneideinheit UMLG**



Modello Model Modell	Codice Code Bestellnr.	Velocità a vuoto No-load speed Leerlaufdrehzahl		Attacco mandrino Chuck connection Futter Verbindung	Capacità di maschiatura orientativa su acciaio Tapping capacity on steel (approx.) Leistung bei Stahl (Richtwert)	Corsa totale Total stroke Gesamthub	Corsa frenata Braked stroke Gebremster Hub	Spinta di avanzam. Feed thrust Vorschub- kraft	Potenza Power Leistung		Peso Weight Gewicht	Attacco aria Air connection Luftan- schluss	Tubo Hose Schlauch	Consumo aria Air con- sumption Luftver- brauch
		giri-rpm-U /min	giri-rpm-U /min						Watt	HP				
		a destra right-hand rechts	a sinistra left hand links			mm	mm	Kg			Kg		ø min mm	NI/min.
UMLG7	8601007	400	800	B10	M4 - M8	50	50	100	285	0,38	8	1/4" GAS	8	500
UMLG8	8601008	295	590	B10	M4-M10	50	50	100	285	0,38	8	1/4" GAS	8	500



Supporti: vedi pag. 8.6-8.7 – Supports: see page 8.6- 8.7 – Halterungen: Seite 8.6-8.7



Accessori

Accessories

Zubehör

Mandrino a cambio rapido

Quick-release chuck

Schnellwechselfutter



Attacco Connection Anschluss	Codice Code Bestellnr.	Utensile Tool Werkzeug
B-10	7620005	ERMAS88D - ERGOMAS120D - ERMAS88 -ERGOMAS 120 (di corredo a scelta - Choice equipment - Zubehör wahlweise)
B-12	7620005.1	SUPERGOMAS16 (di corredo - standard - im Lieferumfang)

Mandrino universale giramaschi

Tap key universal chuck

Universal-Futter für Gewindebohrer

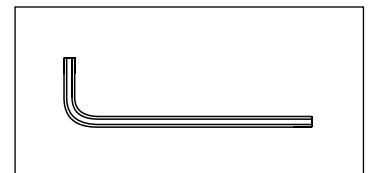


Attacco Connection Anschluss	Capacità quadro ø mm Square capacity ø mm Vierkant ø mm	Capacità gambo ø mm Shank capacity ø mm Schaft ø mm	Codice Code Bestellnr.	Utensile Tool Werkzeug
B-10	1÷8	1÷9,5	7620006	ERMAS88D - ERGOMAS120D - ERMAS88 -ERGOMAS 120 (di corredo a scelta - Choice equipment - Zubehör wahlweise)

Chiave di serraggio per mandrino universale

Allen key for universal chuck

Spannschlüssel für Universalfutter



Codice / Code / Bestellnr.

3649503

Chiavi per mandrino 7620005 e 7620005.1

Keys for 7620005 and 7620005.1 chucks

Einsätze für Spannfutter 7620005 und 7620005.1

Corrispondenza chiavi Ober/norme DIN

Ober/DIN key equivalents

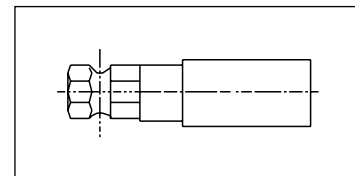
Gegenüberstellung Ober-Einsätze / DIN-Normen

Ø mm	3,6	4,5	6	7	8	9	10	11	12
Ø mm	2,8	3,5	5	5,5	6,4	7	8	9	9
Maschi / Taps / Gewindebohrer	DIN 371 rinforzato / reinforced / verstärkt	M3	M4	M5 - M6		M8	M10		
Maschi / Taps / Gewindebohrer	DIN 376 passante / through / durchgehend	M5	M6	M8	M10		M12	M14	M16

Chiavi giramaschi

Tap keys

Gewindebohrereinsätze



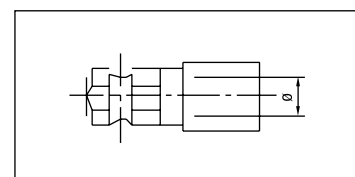
Ø mm	2,8	3	3,6	4	4,5	5	6	6,5	7
Ø mm	2,1	2,4	2,8	3	3,5	3,8	5	5	5,5
Codice / Code / Bestellnr.	3631628	3631630	3631635	3631640	3631645	3631650	3631660	3631665	3631670

Ø mm	7,8	8	8,5	9	9,4	10	11	12
Ø mm	5,5	6,4	7	7	7	8	9	9
Codice / Code / Bestellnr.	3631678	3631680	3631685	3631690	3631694	3631601	3631602	3631603

Chiavi avvita-prigionieri

Stud bolt tightening keys

Einsätze zum Eindrehen von Gewindestiften



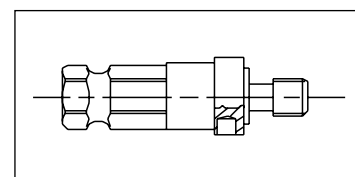
Ø mm	M4 x 0,7	M5 x 0,8	M6 x 1	M7 x 1	M8 x 1	M8 x 1,25	8-14 fil.*	M10 x 1,5	M12 MA	M12 x 1
Codice / Code / Bestellnr.	3631704	3631705	3631706	3631707	3631703	3631708	3631709	3631710	3631712	3631713

* 7/16 armadio - 7/16 cabinet - 7/16 Schrank.

Chiavi filettate avvita-bussole

Bush tightening threaded keys

Einsätze zum Eindrehen von Gewindebuchsen

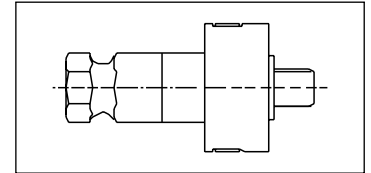


Ø mm	M4 x 0,7	M6 x 1	W 1/4"	M8 x 1,25	8-14 fil.*	M10 x 1,5	W 7/16"
Codice / Code / Bestellnr.	3631804	3631806	3631807	3631808	3631809	3631810	3631811

* 7/16 armadio - 7/16 cabinet - 7/16 Schrank.



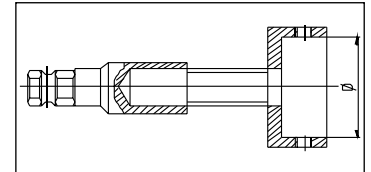
Chiavi filettate avvitasusole antigrippaggio
Bush tightening threaded keys with anti-jam
Gewindeeinsätze zum Eindrehen von Gewindebuchsen, mit Klemmsicherung



Ø mm	M4 x 0,7	M6 x 1	M8 x 1,25	8-14 fil.*	M10 x 1,5
Codice / Code / Bestellnr.	3631834	3631836	3631838	3631839	3631840

* 7/16 armadio - 7/16 cabinet - 7/16 Schrank.

Chiavi girafilere
Diastock keys
Einsätze für Schneidkluppen



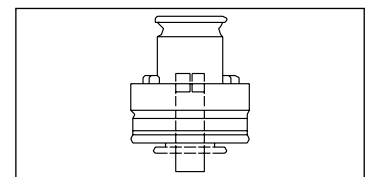
Ø mm	16,5	20,5	25,5	30,5	28,5
Codice / Code / Bestellnr.	3631716	3631720	3631725	3631730	3631738

Mandrino portabussole
Bush chuck
Spannfutter für Bohrhalter



Attacco mandrino Chuck connection Futter Verbindung	Attacco rapido Quick-release coupling Schnellverschluss	Codice Code Bestellnr.	Utensile Tool Werkzeug
B-10	13	3730901	ERMAS88D - ERGOMAS120D - ERMAS88 - ERGOMAS 120 (a richiesta - optional - Sonderzubehör)
B-12	19	3731001	MGR33 - MGR55 - MGR77 - MSGR33 - MSGR55 - MTR115 (di corredo - standard - im Lieferumfang)
B-16	19	3731003	
B-12	31	3731002	MTR66 - MTR44 (di corredo - standard - im Lieferumfang)
B-16	31	3731004	MTR88 - MTR11 (di corredo - standard - im Lieferumfang)

Bussole porta maschi a cambio rapido con frizione per mandrini portabussole
Quick-release tap bushes with clutch for bush chucks
Schnellwechselhalter mit Kupplung für Spannfutter



ATTACCO - CONNECTION - ANSCHLUSS 13			ATTACCO - CONNECTION - ANSCHLUSS 19			ATTACCO - CONNECTION - ANSCHLUSS 31		
Ø mm	∅ mm	Codice Code Bestellnr.	Ø mm	∅ mm	Codice Code Bestellnr.	Ø mm	∅ mm	Codice Code Bestellnr.
4	3,15	3826308.04	2,5	2,1	3826402	6	5	3826417
4, 5	3,4	3826311.04	2,8	2,1	3826402.1	7	5,5	3826418
5	4	3826311.05	3,5	2,7	3826403	8	6,2	3826419
6	4,9	3826311.06	4	3	3826404	9	7	3826420
6, 3	5	3826311.08	4,5	3,4	3826405	10	8	3826421
7	5,5	3826311.10	5	4	3826406	11	9	3826422
			6	4,9	3826407	12	9	3826423
			6,3	5	3826408	12,5	10	3826424
			7	5,5	3826409	14	11	3826425
			8	6,2	3826410	16	12	3826426
			9	7	3826411	18	14,5	3826427
			10	8	3826412			
			11	9	3826413			