

Moduli di derivazione Serie MC

Attacchi di derivazione: G1/4 e G1/2
Modulari

- » Design compatto
- » Disponibile con o senza VNR (valvola di non ritorno)



I moduli di derivazione quando sono dotati di valvola di non ritorno, possono essere utilizzati per il prelievo di aria non lubrificata e devono essere inseriti tra regolatore e lubrificatore.
Se vengono montati come ultimi elementi devono essere assemblati con flange terminali.

CARATTERISTICHE GENERALI

Tipo costruttivo	modulare compatto
Materiale	zama, NBR, tecnopolimero
Attacco	G1/4 G1/2
Peso	kg 0,232 kg 0,379
Attacchi derivazioni	G1/4 G1/2
Montaggio	in linea a parete (in qualsiasi posizione)
Temperatura d'esercizio	-5°C ÷ 50°C (con punto di rugiada del fluido inferiore di 2°C al valore della T min di lavoro)
Finitura	verniciato
Pressione di esercizio	0 ÷ 16 bar
Portata nominale (6 bar ΔP 1bar)	MC1-B = 4080 NI/min MC1-B-VNR = 2350 NI/min MC2-B = 8400 NI/min MC2-B-VNR = 5600 NI/min
Fluido	aria compressa

ESEMPIO DI CODIFICA

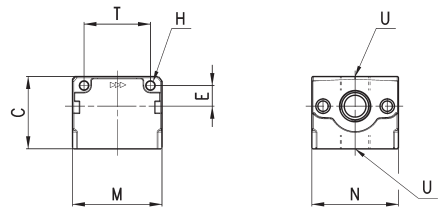
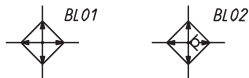
MC	2	-	B	-	VNR
MC	SERIE				
2	TAGLIA: 1 = G1/4 2 = G1/2				
B	MODULO DI DERIVAZIONE				
VNR	VERSIONE: = standard VNR = con valvola di non ritorno				

MODULI DI DERIVAZIONE SERIE MC

Modulo di derivazione Serie MC



BL01 = blocchetto di derivazione
BL02 = blocchetto di derivazione con VNR



Mod.	C	H	E	M	N	T	U
MC1-B	43	4,5	11	45	45	35	G1/4
MC1-B-VNR	43	4,5	11	45	45	35	G1/4
MC2-B	50	5,5	14	62	60	46	G1/2
MC2-B-VNR	50	5,5	14	62	60	46	G1/2