



La scelta ideale per applicazioni con aria e gas

Pompa ad anello liquido MR-166S, -185S, -200S, -300

Applicazione

Il modello MR è una pompa ad anello liquido progettata appositamente per il pompaggio di liquidi contenenti aria o gas. La pompa può essere utilizzata nelle industrie alimentari, chimiche, farmaceutiche e affini. La pompa è utilizzata principalmente per applicazioni CIP di ritorno.

Design standard

Tutte le parti a contatto con il prodotto, cioè il corpo della pompa, la copertura e la girante, sono costruite in acciaio 1.4404 (316L) resistente agli acidi. Le tenute sono in gomma EPDM.

I dadi ciechi, i piedini, le staffe dei piedini e la carenatura sono in acciaio inox 1.4301 (304). La carenatura è rivestita all'interno da un materiale fonoassorbente.

MR-166S, 185S e 200S: l'adattatore è in ghisa zincata e verniciata, altamente resistente alla corrosione.

Tenuta albero

Sui modelli MR-166S, -185S e 200S, le tenute meccaniche singole hanno anelli di tenuta fissi in acciaio AISI 329 resistente agli acidi e anelli di tenuta rotanti in carbonio.

Il modello MR-300 ha una tenuta meccanica singola con anelli di tenuta fissi in carbonio e anelli di tenuta rotanti in acciaio AISI 329 resistente agli acidi.

Dati tecnici

Pressione di entrata max: 400kPa (4 bar).

Intervallo di temperature: -10°C - +140°C (EPDM).

Motore

Motore flangiato con piedini a norma metrica IEC 4 poli = 1500/1800 rpm a 50/60 Hz.

IP55 (con fori di spurgo con tappo a labirinto), classe di isolamento F.

Tensione e frequenza (MR-166S)

3~, 50 Hz, 220-240V Δ/380-420VY

3~, 60 Hz, 250-280V Δ/440-480VY

Tensione e frequenza (MR-185S, -200S e -300)

3~, 50 Hz, 380-420V Δ/660-690VY

3~, 60 Hz, 440-480V Δ

Misure motori

50 Hz	60 Hz
2,2 kW (166S)	2,6 kW (166S)
5,5 kW (MR-185S)	6,3 kW (MR-185S)
7,5; 11 kW (MR-200S)	8,6; 12,5 kW (MR-200S)
15; 18,5 kW (MR-300)	17; 21; 25 kW (MR-300)

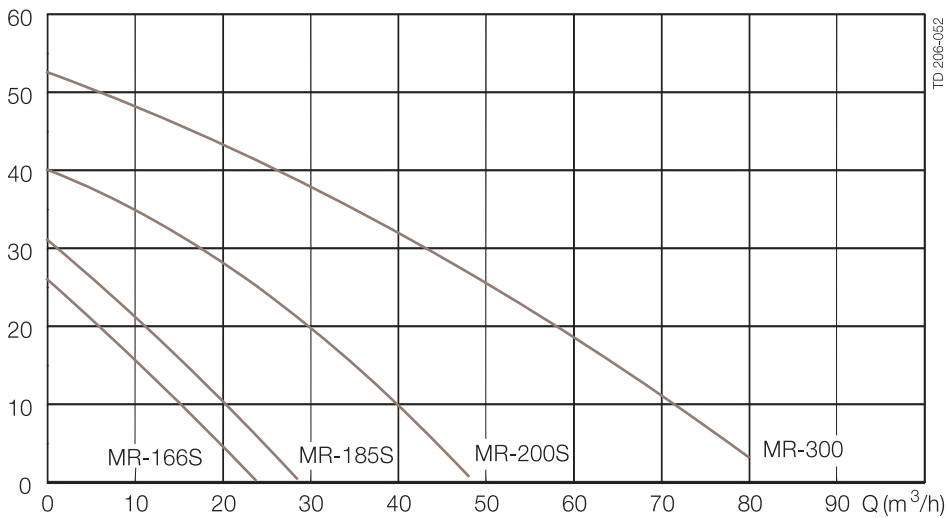


MR-185S con carenatura e piedini.

MR-300 con carenatura e piedini.

Portata volumetrica MR-166S, -185S, -200S e -300

H (m)



Frequenza: 50 Hz Velocità /sincr.): 1500 rpm

Opzioni

Apparecchiatura

- A. Tensione e frequenza diverse.
- B. Motori antideflagranti (EEXE e EEXD).
- C. Pompa senza carenatura e piedini.
- D. Pompa senza carenatura.
- E. Adattatore in acciaio inox AISI 304 (solo MR-185S e MR-200S).
- F. Valvola silenziatrice.
- G. Tenute a contatto con il prodotto in nitrile (NBR) o Viton (FPM).
- H. Anello di tenuta fisso con superficie di tenuta in carburo di silicio (solo MR-185S e MR-200S)
- I. Anello di tenuta rotante in carburo di silicio (solo MR-185S e MR-200S)

Ordinazione

Specificare le seguenti informazioni nell'ordine:

- Tipo de bomba.
- Tensione e frequenza.
- Raccordi.
- Portata, pressione e temperatura.
- Densità e viscosità del prodotto.
- Opzioni.

Nota:

per ulteriori informazioni, vedere anche IM70719 e IM70733.

Raccordi (mm)

MR-166S: Entrata e uscita: 51 mm (2").

Dim.	clamp ISO	Femmina ISO	Femmina DIN	Femmina SMS	Femmina BS
M ⁱ	21	21	22	20	22
M ⁱⁱ	21	21	22	20	22

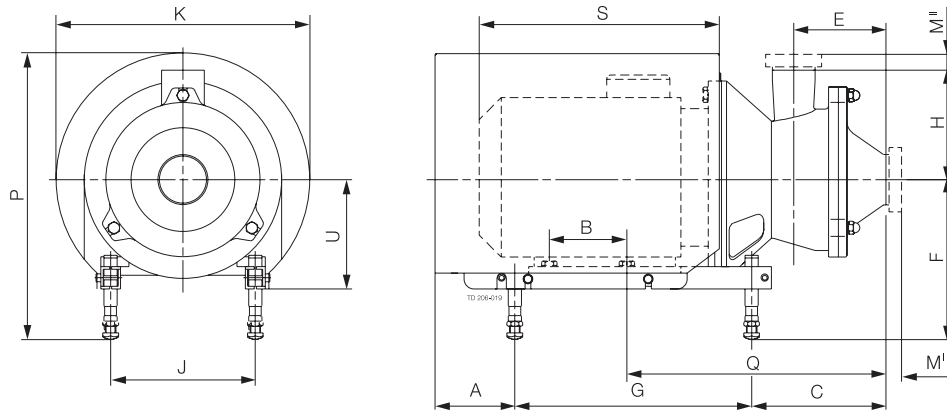
MR-185S e MR-200S: Entrata e uscita: 76,1 mm (3").

Dim.	clamp ISO	Femmina ISO	Femmina DIN	Femmina SMS	Femmina BS
M ⁱ	21	21	22	24	22
M ⁱⁱ	12	21	32	24	22

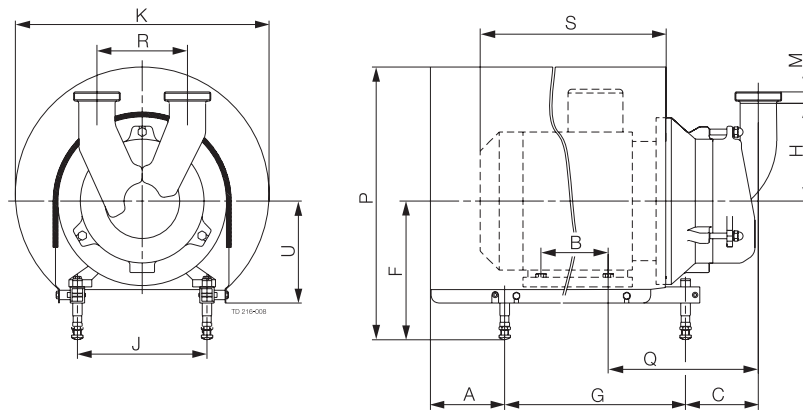
MR-300: Entrata e uscita: 76 mm (3").

Dim.	clamp ISO	Femmina ISO	Femmina DIN	Femmina SMS	Femmina BS
M	21	21	30	24	22

Dimensioni (mm)



MR-166S/-185S/-200S



MR-300

Dimensioni (mm)

Taglia	MR-166S	MR-185S/200S	MR-300	
			15 kW	18.5 kW
A	78	81	170	196
B	140	178	210	241
C	185	204	149	162
E	117	140		
F min.	185	184	228	260
F max.	295	317	345	365
G	320	400	483	508
H	129	154	205	205
J	160	216	254	279
K	323	383	485	533
P min.	357	380	486	537
P max.	469	513	603	646
Q	280	339	302	315
R			190	190
*S	299	402	571	616
U	145	167	195	215
Peso (kg)	55	77/85	150	195

Nota. *S per pompe con motore ABB

900141/1

Le presenti informazioni sono corrette alla data di stampa, ma sono soggette a modifiche senza preavviso. ALFA LAVAL è un marchio registrato e di proprietà di Alfa Laval Corporate AB.

ESE00233IT 1101

© Alfa Laval

Come contattare Alfa Laval

Consultare il sito www.alfalaval.com
adove sono disponibili informazioni
aggiornate riguardanti le sedi Alfa Laval
nel vari Paesi del mondo.



Per applicazioni ad elevata purezza con aria/gas

MR UltraPure Pompa ad anello liquido

Applicazione

La MR UltraPure è una pompa ad anello liquido progettata appositamente per pompare liquidi contenenti aria/gas. È ideale per applicazioni di ritorno CIP in cui è necessario svuotare completamente il serbatoio per evitare qualsiasi contaminazione del prodotto.

Design standard

La pompa MR UltraPure ha parti a contatto col prodotto realizzate in acciaio inox DIN W.nr. 1.4404 (316L). EPDM è l'elastomero standard con certificazione USP Classe VI. La finitura della superficie interna è 0.8 Ra e la tracciabilità dei materiali viene fornita di serie per tutte le parti in acciaio a contatto con il prodotto. MR UltraPure ha in dotazione uno scarico da 1/2". Finiture superficiali e materiali elastomeri alternativi sono disponibili come opzione.

Tenuta meccanica

Le tenute singole meccaniche sono provviste di anelli di tenuta fissi e rotanti in carburo di silicio.

Materiali

Parti in acciaio a contatto con il prodotto: Acciaio resistente agli acidi 1.4404 (316L) con tracciabilità del materiale 3.1 a norma EN 10204

Altre parti in acciaio: Acciaio inox 1.4301 (304).

Dati tecnici

Finitura della superficie: Ra 0.8 (opzione Ra. 0.5)

Parti in acciaio a contatto con il prodotto: Acciaio inox AISI 316L e AISI 329L. (1.4404)

Altre parti in acciaio inox: Acciaio inox AISI 304.

Adattatore Acciaio dolce.

Guarnizioni a contatto con il prodotto: . . EPDM- USP Classe 6.

Pressione di entrata max: 4 bar.

Intervallo di temperature Da -10°C a 140°C (EPDM).



MR UltraPure.

Motore

Motore flangiato al piede a norma metrica IEC 4 pol = 1500/1800 giri/min. a 50/60 Hz.

IP55 (con fori di scarico con tappo a labirinto), classe di isolamento F.

Tensione e frequenza (MR-166 UP)

3~, 50 Hz, 220-240V Δ/380-420VY

3~, 60 Hz, 250-280V Δ/440-480VY

Tensione e frequenza (MR-185 UP, -200 UP)

3~, 50 Hz, 380-420V Δ/660-690VY

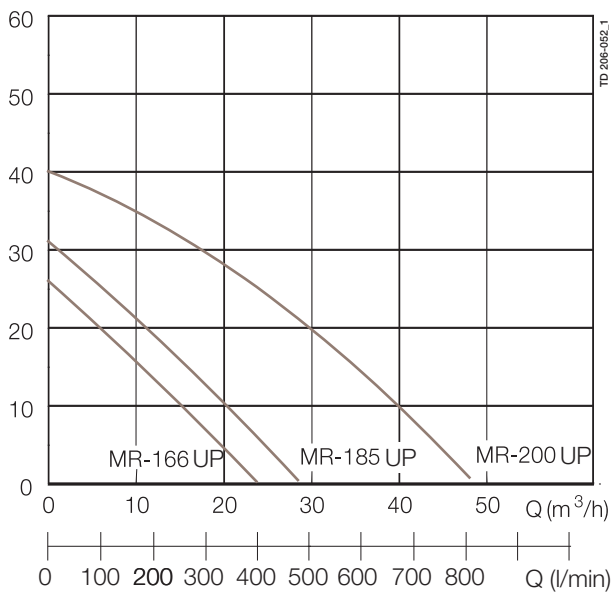
3~, 60 Hz, 440-480V Δ

Taglia dei motori

50 Hz	60 Hz
2.2 kW (MR-166 UP)	2.6 kW (MR-166 UP)
5.5 kW (MR-185 UP)	6.3 kW (MR-185 UP)
7.5, 11 kW (MR-200 UP)	8.6, 12.5 kW (MR-200 UP)

Portata volumetrica MR-166 UP, -185 UP, -200 UP

H (m)



Pacchetto di documentazione standard

- Certificato 3.1 conforme a EN10204
- Certificato di conformità FDA per elastomeri a contatto con il prodotto.
- EPDM con certificato USP classe VI
- Certificato del test prestazionale della pompa

Opzioni

- A. Tensione e frequenza diverse.
- B. Motori antideflagranti (EEXE ed EEXD).
- C. Pompa con carenatura.
- D. Adattatore con acciaio inox AISI 304.
- E. Guarnizioni a contatto con il prodotto in gomma fluorurata (FPM).
- F. Finitura superficiale Ra 0.5.
- G. Elettrolucidatura.
- H. Senza scarico nel corpo.

Ordinazione

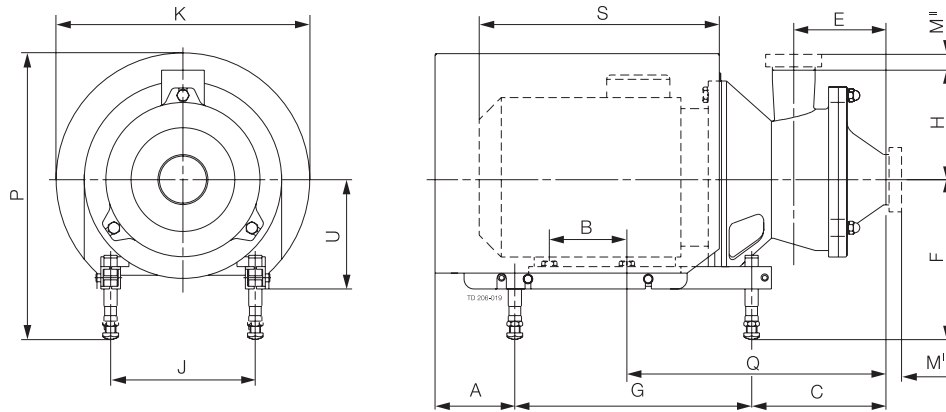
Specificare le seguenti informazioni nell'ordine:

- Tipo di pompa.
- Tensione e frequenza.
- Raccordi.
- Portata, pressione e temperatura.
- Densità e viscosità del prodotto.
- Opzioni.

Nota.

Per ulteriori informazioni, vedere anche le istruzioni IM70719 e M70733.

Dimensioni (mm) 900141/0



MR-166S/-185S/-200S

Dimensioni (mm) 900141/0

Taglia	MR-166 UP	MR-185 UP/200 UP
A	78	81
B	140	178
C	185	204
E	117	140
F min.	185	184
F max.	295	317
G	320	400
H	129	154
J	160	216
K	323	383
P min.	357	380
P max.	469	513
Q	280	339
*S	299	402
U	145	167
Peso (kg)	55	77/85

Raccordi (mm)

MR UP-166.

	ISO 1127 Clamp	TC Clamp	ISO 2037 Clamp
D ^I	48.3	50.8	51
D ^{II}	48.3	50.8	51
M ^I	36	29	29
M ^{II}	36	29	29

MR UP-185/200

	ISO 1127 Clamp	TC Clamp	ISO 2037 Clamp
D ^I	76.1	76.2	76.1
D ^{II}	60.3	63.5	63.5
M ^I	48	29	29
M ^{II}	36	29	29

Drain

	ISO 1127 Clamp	TC Clamp	ISO 2037 Clamp
D ^{III} 1/2"	13.5	12.7	12.7
D ^{III} 3/4"	17.2	19	19

900591/0

Come contattare Alfa Laval

Consultare il sito www.alfalaval.com
adove sono disponibili informazioni
aggiornate riguardanti le sedi Alfa Laval
nel vari Paesi del mondo.