



➤ **Smerigliatura**
Grinding
Schleifen





> I

INTRODUZIONE. Le smerigliatrici OBER racchiudono l'esperienza di oltre mezzo secolo di progettazione e produzione di utensili pneumatici. Sono apprezzate per la loro robustezza e per l'ottimo rapporto peso / potenza. Una vasta gamma di smerigliatrici diritte, verticali, angolari e a nastro consente di scegliere il modello più adatto alle specifiche esigenze dei vari settori d'impiego. Completano la gamma una serie di accessori che permettono di effettuare lavori di pulitura, sbavatura, incisione, rifinitura e lucidatura su qualsiasi tipo di materiale. I modelli angolari e verticali utilizzano dischi a centro depresso con foro di attacco Ø 22 e spazzole a tazza. Sono dotati di cuffie di protezione del disco, leva di sicurezza contro avviamenti accidentali, scarico aria silenziato, convogliabile ed orientabile. Nei modelli SM30, SM31, SV330, SV331, SV440 e SV441 è integrato un dispositivo per mantenere costante la velocità della mola e ridurre il consumo a vuoto. La versatilità dei modelli ne fa un utensile adatto a tutte le

> GB

INTRODUCTION. OBER grinders incorporate more than 50 years of experience and expertise in the design and manufacture of pneumatic tools. They are renowned for their strength and ideal power-to-weight ratio. The OBER grinder range includes straight grinders, vertical grinders, angle grinders and belt sanders. There is a type and model for practically any application. We have a complete range of accessories for cleaning, deburring, engraving, finishing and polishing on any type of material. Vertical and angle grinder models can be fitted with discs (Ø 22 coupling with hollow centre) and wire cup brushes. Grinders are fitted with disc guards, a safe-start lever designed to prevent accidental starting and an exhaust air silencer with angle adjustment and extractor connection. The models SM30, SM31, SV330, SV331, SV440 and SV441 incorporate a speed control/energy saver device which keeps the grinding wheel speed constant and reduces consumption during idling. These models are highly versatile and

> D

EINFÜHRUNG. In das Schleifmaschinenprogramm ist die fünfzigjährige Erfahrung von OBER bei der Entwicklung und Herstellung von Druckluftwerkzeugen eingeflossen. Diese Maschinen werden insbesondere wegen ihrer Robustheit und des optimalen Gewicht-/Leistungsverhältnisses geschätzt. Aus dem reichhaltigen Programm an Gerad-, Vertikal-, Winkel- und Bandschleifern kann das passende Modell für die jeweiligen Anforderungen in den verschiedenen Einsatzbereichen ausgewählt werden. Abgerundet wird das Programm durch eine Reihe von Zubehör zum Bürsten, Entgraten, Gravieren, Vor- und Glanzpolieren auf jedem Material. Bei den Winkel- und Vertikalschleifern kommen ausgesparte Schleifscheiben mit Loch-Ø 22 und Topfbürsten zum Einsatz. Sie sind mit Schutzhauben, Sicherheitshebel gegen unbeabsichtigtes Einschalten, schallgedämpftem und schwenkbarem Abluftanschluss versehen. Bei den Modellen SM30, SM31, SV330, SV331, SV440 e SV441 ist eine Vorrichtung vorgesehen, die die



lavorazioni industriali, a richiesta possono essere corredati di sistemi di aspirazione delle polveri.

therefore suitable for a wide range of industrial applications. Our grinders can be fitted with dust extraction systems where requested.

Scheibendrehzahl konstant hält und den Luftverbrauch im Leerlauf senkt. Dank der Vielseitigkeit der Modelle eignen sich die Maschinen für sämtliche Bearbeitungen in der Industrie; auf Wunsch können sie mit Staubabsaugsystemen ausgerüstet werden.

Smerigliatrici diritte - Per utensili a gambo

Straight grinders - For shank tools

Stabschleifer - Für Schaftwerkzeuge

75 watt **60000 rpm**



Modello Model Modell	Codice Code Bestellnr.	Pinza STD Standard collet STD-Spannzange Ø mm	Pinza a richiesta Optional collet Zusatzzange Ø mm	Mola (*) Grinding wheel (*) Scheibe (*) max Ø mm	Lunghezza Length Länge mm	Corpo Body Gehäuse Ø mm	Peso Weight Gewicht kg	Attacco aria Air connection Luftanschluss	Tubo Hose Schlauch Ø min mm	Consumo aria Air consumption Luftverbrauch NI/min	dB (A)
MIS	8100514	3	1,6-2,35	10	170	18	0,15	1/8" GAS	4	150	71

(*) Indicativo - Approximate - Richtwert
Scarico posteriore - Rear exhaust - Abluft hinten.

135 watt **24000 rpm**



Modello Model Modell	Codice Code Bestellnr.	Pinza STD Standard collet STD-Spannzange Ø mm	Pinza a richiesta Optional collet Zusatzzange Ø mm	Mola (*) Grinding wheel (*) Scheibe (*) max Ø mm	Lunghezza Length Länge mm	Corpo Body Gehäuse Ø mm	Peso Weight Gewicht kg	Attacco aria Air connection Luftanschluss	Tubo Hose Schlauch Ø min mm	Consumo aria Air consumption Luftverbrauch NI/min	dB (A)
SMO	8100502	3	acciaio-steel-Stahl	20	195	30	0,31	1/4" GAS	6	200	73

(*) Indicativo - Approximate - Richtwert
Scarico anteriore - Front exhaust - Abluft vorne.

150 watt **26000 rpm**



Modello Model Modell	Codice Code Bestellnr.	Pinza STD Standard collet STD-Spannzange Ø mm	Pinza a richiesta Optional collet Zusatzzange Ø mm	Mola (*) Grinding wheel (*) Scheibe (*) max Ø mm	Lunghezza Length Länge mm	Corpo Body Gehäuse Ø mm	Peso Weight Gewicht kg	Attacco aria Air connection Luftanschluss	Tubo Hose Schlauch Ø min mm	Consumo aria Air consumption Luftverbrauch NI/min	dB (A)
SEL102	8100519	3/6	acciaio-steel-Stahl	20	153	30	0,25	1/4" GAS	6	220	78

(*) Indicativo - Approximate - Richtwert
Scarico posteriore - Rear exhaust - Abluft hinten.

150 watt **26000 rpm**



Modello Model Modell	Codice Code Bestellnr.	Pinza STD Standard collet STD-Spannzange Ø mm	Pinza a richiesta Optional collet Zusatzzange Ø mm	Mola (*) Grinding wheel (*) Scheibe (*) max Ø mm	Lunghezza Length Länge mm	Corpo Body Gehäuse Ø mm	Peso Weight Gewicht kg	Attacco aria Air connection Luftanschluss	Tubo Hose Schlauch Ø min mm	Consumo aria Air consumption Luftverbrauch NI/min	dB (A)
SM08	8100518	3/6	acciaio-steel-Stahl	20	183	32	0,29	1/4" GAS	6	220	70

(*) Indicativo - Approximate - Richtwert
Scarico posteriore - Rear exhaust - Abluft hinten.

200 watt 22000 rpm



Modello Model Modell	Codice Code Bestellnr.	Pinza STD Standard collet STD-Spannzange	Pinza a richiesta Optional collet Zusatzzange	Mola (*) Grinding wheel (*) Scheibe (*)	Lunghezza Length Länge	Corpo Body Gehäuse	Peso Weight Gewicht	Attacco aria Air connection Luftanschluss	Tubo Hose Schlauch	Consumo aria Air consumption Luftverbrauch	dB (A)
		ø mm	ø mm	max ø mm	mm	ø mm	kg		ø min mm	NI/min	
SM1	8100504	3/6	acciaio-steel-Stahl	30	248	39	0,5	1/4" GAS	6	300	81

(*) Indicativo - Approximate - Richtwert
Scarico anteriore - Front exhaust - Abluft vorne.

240 watt 40000 rpm



Modello Model Modell	Codice Code Bestellnr.	Pinza STD Standard collet STD-Spannzange	Pinza a richiesta Optional collet Zusatzzange	Mola (*) Grinding wheel (*) Scheibe (*)	Lunghezza Length Länge	Corpo Body Gehäuse	Peso Weight Gewicht	Attacco aria Air connection Luftanschluss	Tubo Hose Schlauch	Consumo aria Air consumption Luftverbrauch	dB (A)
		ø mm	ø mm	max ø mm	mm	ø mm	kg		ø min mm	NI/min	
K40	8100524	6	1÷7	20	200	36	0,46	1/4" GAS	6	310	75

(*) Indicativo - Approximate - Richtwert
Scarico posteriore - Rear exhaust - Abluft hinten.

250 watt 22000-13000 rpm



Modello Model Modell	Codice Code Bestellnr.	Pinza STD Standard collet STD-Spannzange	Pinza a richiesta Optional collet Zusatzzange	Mola (*) Grinding wheel (*) Scheibe (*)	Lunghezza Length Länge	Corpo Body Gehäuse	Peso Weight Gewicht	Attacco aria Air connection Luftanschluss	Tubo Hose Schlauch	Consumo aria Air consumption Luftverbrauch	dB (A)
		ø mm	ø mm	max ø mm	mm	ø mm	kg		ø min mm	NI/min	
SM18 (**)	8100521	3/6	1÷7	30	195	38	0,5	1/4" GAS	8	380	76
SM88 (**)	8100522	3/6	1÷7	30	212	38	0,6	1/4" GAS	8	380	76

(*) Indicativo - Approximate - Richtwert
(**) Scarico posteriore fornibile anche con scarico anteriore - Rear exhaust version also available with front exhaust - Abluft hinten, auch mit Abluft vorne lieferbar.

300 watt 24000 rpm



Modello Model Modell	Codice Code Bestellnr.	Pinza STD Standard collet STD-Spannzange	Pinza a richiesta Optional collet Zusatzzange	Mola (*) Grinding wheel (*) Scheibe (*)	Lunghezza Length Länge	Corpo Body Gehäuse	Peso Weight Gewicht	Attacco aria Air connection Luftanschluss	Tubo Hose Schlauch	Consumo aria Air consumption Luftverbrauch	dB (A)
		ø mm	ø mm	max ø mm	mm	ø mm	kg		ø min mm	NI/min	
SM38	8100523	6	3÷10	30	233	46	0,9	3/8" GAS	8	650	76

(*) Indicativo - Approximate - Richtwert
Scarico posteriore - Rear exhaust - Abluft hinten.

330 watt 12000 rpm



Modello Model Modell	Codice Code Bestellnr.	Pinza STD Standard collet STD-Spannzange Ø mm	Pinza a richiesta Optional collet Zusatzzange Ø mm	Mola (*) Grinding wheel (*) Scheibe (*) max Ø mm	Lunghezza Length Länge mm	Corpo Body Gehäuse Ø mm	Peso Weight Gewicht kg	Attacco aria Air connection Luftanschluss	Tubo Hose Schlauch Ø min mm	Consumo aria Air consumption Luftverbrauch NI/min	dB (A)
SM2	8100505	6	acciaio-steel-Stahl	50	300	50	1	1/4" GAS	8	450	83

(*) Indicativo - Approximate - Richtwert
Scarico anteriore - Front exhaust - Abluft vorne.

Smerigliatrici diritte - Per mole e spazzole con foro
Straight grinders - For grinding wheel and brushes with hole
Stabschleifer - Für Scheiben und Bürsten mit Loch

330 watt 12000 rpm



Modello Model Modell	Codice Code Bestellnr.	Dimensioni mola Grinding wheel size Scheibenmaße			Lunghezza Length Länge mm	Corpo Body Gehäuse Ø mm	Peso Weight Gewicht kg	Attacco aria Air connection Luftanschluss	Tubo Hose Schlauch Ø min mm	Consumo aria Air consumption Luftverbrauch NI/min	Filetto attacco mola Wheel coupling thread Scheibenanschlussgewinde	dB (A)
		max Ø mm	Larghezza Width Breite mm	Foro Hole Loch Ø mm								
SM2A	8100506	50	20	10	305	50	1,2	1/4" GAS	8	450	M10	83

Scarico anteriore - Front exhaust - Abluft vorne.

730 watt 7000-5500 rpm



Modello Model Modell	Codice Code Bestellnr.	Dimensioni mola Grinding wheel size Scheibenmaße			Lunghezza Length Länge mm	Corpo Body Gehäuse Ø mm	Peso Weight Gewicht kg	Attacco aria Air connection Luftanschluss	Tubo Hose Schlauch Ø min mm	Consumo aria Air consumption Luftverbrauch NI/min	Filetto attacco mola Wheel coupling thread Scheibenanschlussgewinde	dB (A)
		Ø mm	Larghezza Width Breite mm	Foro Hole Loch Ø mm								
SM30	8100507	100	25	20	510	65	3,4	3/8" GAS	12	950	M12x1,75	87
SM31	8100510	150	25	20	510	65	3,4	3/8" GAS	12	950	M12x1,75	87

Scarico laterale - Échappement latéral - Descarga lateral.



Smerigliatrici verticali

Vertical grinders

Vertikalschleifer

420 watt



Modello Model Modell	Codice Code Bestellnr.	Velocità a vuoto No-load speed Leerlaufdrehzahl giri-rpm-U /min	Disco Disc Scheibe ø mm	Altezza piano Work surface height Höhe der Arbeitsfläche mm	Peso Weight Gewicht kg	Attacco aria Air connection Luftanschluss 3/8" GAS	Tubo Hose Schlauch ø min mm	Consumo aria Air consumption Luftverbrauch l/min	Filetto attacco mola Wheel coupling thread Scheibenanschluss- gewinde M16x2	dB (A)
SV25	8101006	10000	120	105	1,7	3/8" GAS	10	700	M16x2	80

760 watt



Modello Model Modell	Codice Code Bestellnr.	Velocità a vuoto No-load speed Leerlaufdrehzahl giri-rpm-U /min	Disco Disc Scheibe ø mm	Altezza piano Work surface height Höhe der Arbeitsfläche mm	Peso Weight Gewicht kg	Attacco aria Air connection Luftanschluss 3/8" GAS	Tubo Hose Schlauch ø min mm	Consumo aria Air consumption Luftverbrauch l/min	Filetto attacco mola Wheel coupling thread Scheibenanschluss- gewinde M16x2	dB (A)
SV330	8101008	7500	180	180	2,9	3/8" GAS	10	700	M16x2	82
SV331	8101009	6000	230	180	3,1	3/8" GAS	10	700	M16x2	82

1100 watt



Modello Model Modell	Codice Code Bestellnr.	Velocità a vuoto No-load speed Leerlaufdrehzahl giri-rpm-U /min	Disco Disc Scheibe ø mm	Altezza piano Work surface height Höhe der Arbeitsfläche mm	Peso Weight Gewicht kg	Attacco aria Air connection Luftanschluss 3/8" GAS	Tubo Hose Schlauch ø min mm	Consumo aria Air consumption Luftverbrauch l/min	Filetto attacco mola Wheel coupling thread Scheibenanschluss- gewinde M16x2	dB (A)
SV440	8101010	7500	180	195	3,7	3/8" GAS	12	1150	M16x2	82
SV441	8101011	6000	230	195	3,9	3/8" GAS	12	1150	M16x2	82

Smerigliatrici angolari

Angle grinders

Winkelschleifer

450 watt



Modello Model Modell	Codice Code Bestellnr.	Velocità a vuoto No-load speed Leerlaufdrehzahl giri-rpm-U /min	Disco Disc Scheibe ø mm	Altezza piano Work surface height Höhe der Arbeitsfläche mm	Lunghezza Length Länge mm	Corpo Body Gehäuse ø mm	Peso Weight Gewicht kg	Attacco aria Air connection Luftanschluss	Tubo Hose Schlauch ø min mm	Consumo aria Air consumption Luftverbrauch NI/min	Filetto attacco mola Wheel coupling thread Scheibenanschluss- gewinde	dB (A)
SMA115	8101013	12000	115	82	233	45	1,5	3/8" GAS	10	840	M14x2	83

Fornibile anche con sistema per aspirazione delle polveri - Also available with a dust extraction system - Auch mit Staubabsaugsystem lieferbar.

Smerigliatrici a nastro

Belt sanders

Bandschleifer

250 watt



Modello Model Modell	Codice Code Bestellnr.	Velocità periferica del nastro a vuoto Belt speed (no load) Bandgeschwindigkeit im Leerlauf m/min.	Sviluppo nastro Belt size Schleifbandlänge mm	Lunghezza Length Länge Tot. mm	Lunghezza utile Longueur utile Longitud útil mm	Altezza Hauteur Altura mm	Peso Weight Gewicht kg	Attacco aria Air connection Luftanschluss	Tubo Hose Schlauch ø min mm	Consumo aria Air consumption Luftverbrauch NI/min	dB (A)
SNAP15/00	8102505	1000	550X15	430	165	21	0,85	1/4" GAS	8	400	79

420 watt



Modello Model Modell	Codice Code Bestellnr.	Velocità periferica del nastro a vuoto Belt speed (no load) Bandgeschwindigkeit im Leerlauf m/min.	Sviluppo nastro Belt size Schleifbandlänge mm	Lunghezza Length Länge Tot. mm	Lunghezza utile Longueur utile Longitud útil mm	Altezza Hauteur Altura mm	Peso Weight Gewicht kg	Attacco aria Air connection Luftanschluss	Tubo Hose Schlauch ø min mm	Consumo aria Air consumption Luftverbrauch NI/min	dB (A)
SNAP25/99	8102504	1100	533X30	390	40	28	2,4	3/8" GAS	10	700	82



Accessori smerigliatrici dritte

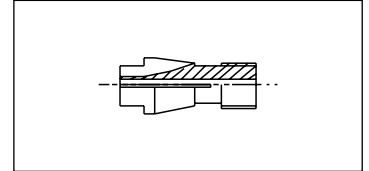
Accessories for straight grinders

Zubehör für Stabschleifer

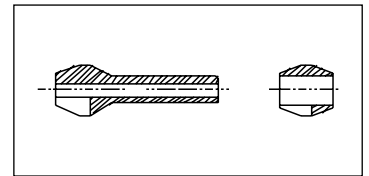
Pinze elastiche

Collets

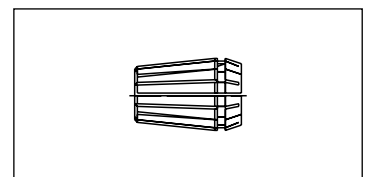
Spannzangen



Codice Code Bestellnr.	ø mm	Materiale Material Werkstoff	Mod. Smerigliatrice Grinder model Schleifermodell
5132173	1,6	acciaio - steel - Stahl	MIS
5132174	2,35	acciaio - steel - Stahl	MIS
5132175	3	acciaio - steel - Stahl	MIS (di corredo - standard - im Lieferumfang)



Codice Code Bestellnr.	ø mm	Materiale Material Werkstoff	Mod. Smerigliatrice Grinder model Schleifermodell
5132130	3	nylon - nylon - Nylon	SM08 - SEL102 - SM1 (di corredo - standard - im Lieferumfang)
5132133	3	acciaio - steel - Stahl	SM08 - SEL102 - SM1 (a richiesta - optional - Sonderzubehör)
5132129	6	nylon - nylon - Nylon	SM08 - SEL102 - SM1 - SM2 (di corredo - standard - im Lieferumfang)
5132132	6	acciaio - steel - Stahl	SM08 - SEL102 - SM1 - SM2 (a richiesta - optional - Sonderzubehör)

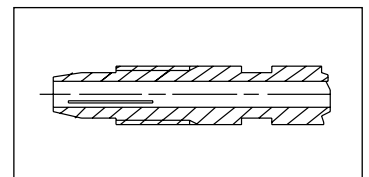


Codice Code Bestellnr.	ø mm	Materiale Material Werkstoff	Mod. Smerigliatrice Grinder model Schleifermodell
3824611.-	1÷7 ER 11	acciaio - steel - Stahl	SM18-SM38 (3/6 di corredo - standard - im Lieferumfang) - K40 (6 di corredo - standard - im Lieferumfang)
3824616.-	3÷10 ER 16	acciaio - steel - Stahl	SM38 (6 di corredo - 6 standard - 6 im Lieferumfang)

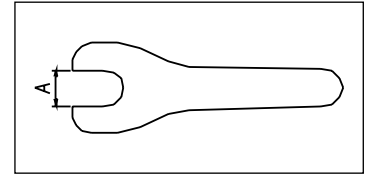
Albero pinza

Collet shaft

Spannzangenwelle



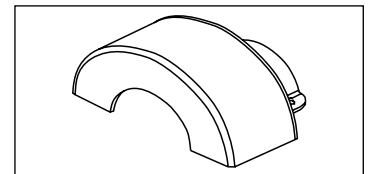
Codice Code Bestellnr.	ø mm	Mod. Smerigliatrice Grinder model Schleifermodell
5001001	3	S00

**Chiavi a bocca per serraggio pinza****Collet spanner****Maulschlüssel für Spannzange**

A mm	Codice Code Bestellnr.	Mod. Smerigliatrice Grinder model Schleifermodell
5,5	3649101	MIS - SM0
7,5	3649102	MIS - SM0
10	3649103	SM1 - SM2 - SM08 - SEL102
12	3649106	K40-SM18-SM88
14	3649104	SM1 - SM2 - SM08 - SEL102
15	3649108	SM38
10	3649116	SM18-SM88
14	3649117	SM38

Dado fissaggio pinza**Collet clamping nut****Zangenbefestigungsmutter**

Codice Code Bestellnr.	Mod. Smerigliatrice Grinder model Schleifermodell
5182625	MIS
5100110	SM1 - SM2 - SEL102 - SM08
5100111	SM0
5100604	SM18-SM88
5100605	SM38

Carter protezione mola**Wheel guard****Schutz für Schleifscheibe**

	Codice Code Bestellnr.
SM30 ø 100 mm	5180506
SM31 ø 150 mm	5180507

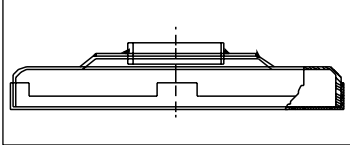


Accessori smerigliatrici verticali, angolari e a nastro

Accessories for vertical grinders, angle grinders and belt sanders

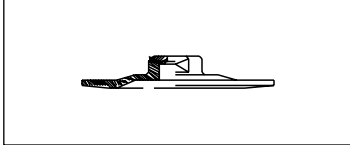
Zubehör für Vertikal-, Winkel- und Bandschleifer

PROTEZIONE MOLA WHEEL GUARD SCHLEIFSCHEIBENSCHUTZ



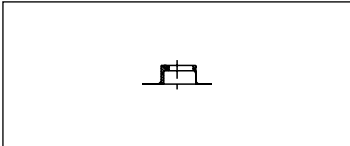
Codice Code Bestellnr.	Modello Model Modell
5180516	SV25
5180525	SV440 - SV330
5180520	SV331 - SV441
5180528	SMA115

FLANGIA FLANGE FLANSCH



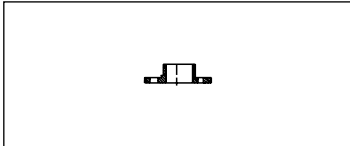
Codice Code Bestellnr.	Modello Model Modell
5190110	SV25
5190107	SV330 - SV331 - SV440 - SV441
5191042	SMA115

BOCCOLA BUSH BUCHSE



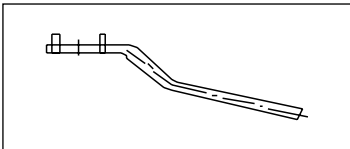
Codice Code Bestellnr.	Modello Model Modell
5190103	SV25 - SV330 - SV331 - SV440 - SV441
5190112	SMA115
5190113	SMA115

DADO NUT MUTTER



Codice Code Bestellnr.	Modello Model Modell
5100114	SV25 - SV330 - SV331 - SV440 - SV441
5100606	SMA115

CHIAVE A PERNI PIN SPANNER ZAPFENSCHLÜSSEL



Codice Code Bestellnr.	Modello Model Modell
3649302	SV25 - SV330 - SV331 - SV440 - SV441 - SMA115

CHIAVE A NASELLO C SPANNER NASENSCHLÜSSEL

Codice Code Bestellnr.	Modello Model Modell
3644034	SMA115

CHIAVE A BRUGOLA ALLEN KEY INBUSSCHLÜSSEL

Codice Code Bestellnr.	Modello Model Modell
3649503	SMA115

Nastro abrasivo Abrasive belt Schleifband

SGROSSATURA - ROUGHING - GROBSCHLEIFEN

Modello Model Modell	Sviluppo mm Size mm Bandlänge mm	Grana grossa 36 <i>codice</i> Coarse grain 36 <i>code</i> Grob 36 <i>Bestellnr.</i>	Grana media 60 <i>codice</i> Medium grain 60 <i>code</i> Mittel 60 <i>Bestellnr.</i>
SNAP 15	550x15	3234103	3234203
SNAP 25	533x30	3234102	3234202

FINITURA - FINISHING - FEINSCHLEIFEN

Modello Model Modell	Sviluppo mm Size mm Bandlänge mm	Grana fine 100 <i>codice</i> Fine grain 100 <i>code</i> Fein 100 <i>Bestellnr.</i>	Grana finissima 150 <i>codice</i> V. fine grain 150 <i>code</i> Extrafein 150 <i>Bestellnr.</i>
SNAP 15	550x15	3234303	3234403
SNAP 25	533x30	3234302	3234402