



Lavaggio veloce per applicazioni sanitarie

Testa di lavaggio rotante Toftejorg SaniMega

Applicazione

La testa di lavaggio rotante Toftejorg SaniMega consente di ottenere un'azione controllata di lavaggio a impatto con getti a ventaglio rotanti. Si tratta di un dispositivo automatico con un design ottimizzato per un'efficace distribuzione del detergente. Toftejorg SaniMega è adatto per serbatoi di lavorazione e stoccaggio con capacità da 50 a 350 m³. È particolarmente adeguato per i serbatoi di stoccaggio verticali utilizzati nell'industria alimentare, della birra e delle bevande in cui è necessario un lavaggio energico per la pulizia fino al livello di pieno.

Principio di funzionamento

Il flusso del detergente aziona gli ingranaggi che imprimono una rotazione al corpo della testa di lavaggio. Il getto a impatto a ventaglio emesso dalla testa crea un'azione a vortice lungo la parete del serbatoio.



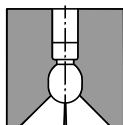
DATI TECNICI

Lubrificante: Autolubrificazione con il liquido detergente
Raggio di pulitura effettivo: 3 m

Pressione

Pressione di esercizio: 2-4 bar
Pressione consigliata: 3 bar

Schema di spruzzatura



270° su

Design standard

Lunghezza del tubo di mandata 1.200 mm. Attacco di ingresso CIP 2" clamp. Attacco serbatoio 3" clamp. Nella documentazione standard della testa di lavaggio Toftejorg SaniMega è disponibile, su richiesta, una "Dichiarazione di conformità" per le specifiche relative ai materiali.

Certificazioni

Certificato dei materiali 2.1

DATI FISICI

Materiali

316L (UNS S31603), PEEK, EPDM

Raccordo standard: Ingresso: Clamp ISO da 2"
Serbatoio: Clamp ISO da 3"

Lunghezza del tubo di mandata
standard: 1.200 mm
Apertura serbatoio min.: \varnothing 72,5 mm

Finitura superficie standard:

Parti a contatto con il prodotto: Ra 0,8 μ
Parti non a contatto con il prodotto: Ra 1,6 μ m

Temperatura

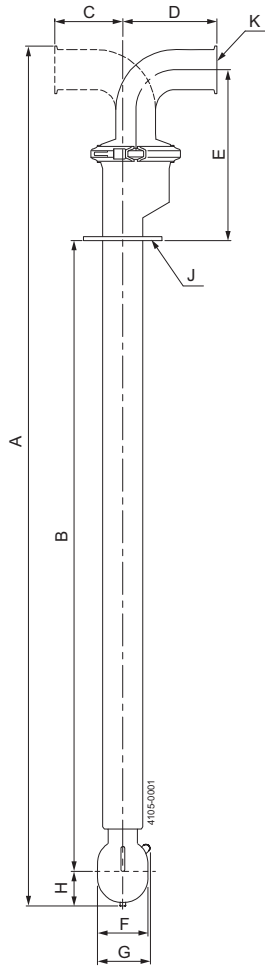
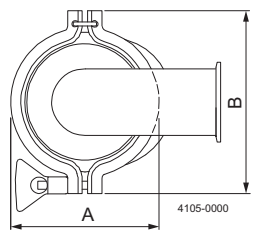
Temperatura di esercizio max: 95°C
Temperatura di sterilizzazione max: 140°C
Temperatura ambiente max: 140°C

Peso: 6 kg

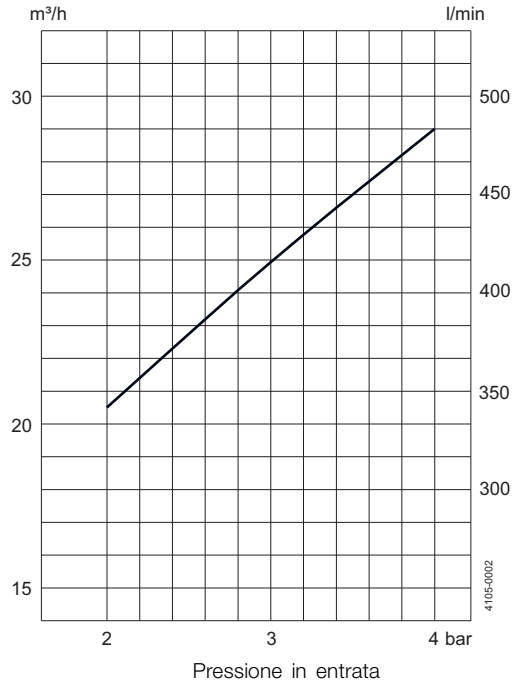
Opzioni

- A. Sensore di rotazione
- B. Equivalenti dei collegamenti clamp standard, compresi guarnizioni e morsetti clamp

Dimensioni (mm)

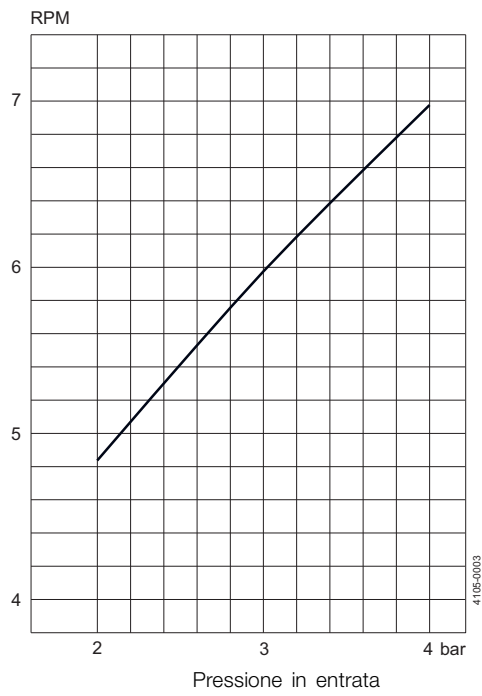


Portata



270° in alto

Velocità di rotazione



270° in alto

A	B	C	D	E	F	G	H	J	K
116	144								
1505	1200	86.5*	120.5*	220**	∅65	∅72	53	76.2	50.8

* Per l'estremità a saldare: 65/99 mm

** Per DIN DN100: 234 mm



Pulizia sanitaria a basso flusso conforme agli standard 3-A

Testa di lavaggio rotante Toftejorg SaniMega SB/3-A

Applicazione

La testa di lavaggio rotante Alfa Laval Toftejorg SaniMega SB si caratterizza per un design studiato per una facile ispezione, autopulente e autodrenante. La sua configurazione a clip unico brevetto offre facilità di installazione, smontaggio e ispezione senza compromettere la facilità di pulizia e scarico. SaniMega SB è un sostituto efficiente della tradizionale sfera di lavaggio statica in quanto offre un impatto del liquido sull'intera parete del serbatoio che si trova entro lo schema di spruzzatura di 270° U o di 360°, entrambi con bassa portata a bassa pressione.

Principio di funzionamento

Il flusso del fluido di lavaggio causa la rotazione della testa del SaniMega SB su film liquido (cuscinetto radente); le ventole dell'acqua sono disposte in uno schema a vortice su tutto il perimetro esposto allo schema di spruzzatura. Questo movimento genera un impatto a vibrazione e un flusso a cascata dinamico che copre tutte le superfici interne del serbatoio, del recipiente o del reattore. Questa funzione di autopulizia è dovuta al design esclusivo che include il lavaggio del tubo di mandata.



DATI TECNICI

Lubrificante: Lubrificazione tramite fluido di risciacquo/lavaggio
Raggio di bagnatura Max 5,7 m
Raggio di pulitura a impatto: Max 2,7 m
Vapore o gas (aria): Non supportato - contattare Alfa Laval

Pressione

Pressione di esercizio: 1-4 bar
Pressione consigliata: 3 bar

Schema di spruzzatura



360°



270° in alto

Design standard

Toftejorg SaniMega SB può essere fornito con certificati 3.1 per le parti metalliche e conformità* 3-A per la parte in plastica.

* = Denota che il materiale è conforme a FDA 21CFR.

Sono disponibili disegni delle dimensioni/selezione e installazione. Contattare Alfa Laval per i suggerimenti

Certificazioni

Certificato dei materiali 2.2, EHEDG e 3-A.

Aggiuntivo: Certificato dei materiali 3.1 e ATEX.

DATI FISICI

Materiali

Parti metalliche: AISI 316L
Parti non metalliche: PEEK 450G
Finitura della superficie: Ra 0,8 µm

Temperatura

Temperatura di esercizio max: 95°C
Temperatura ambiente max: 150°C

Peso: 0,61 kg

Raccordi

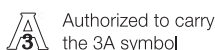
Clip-on: 2" BPE US
Saldato: 2" BPE US*

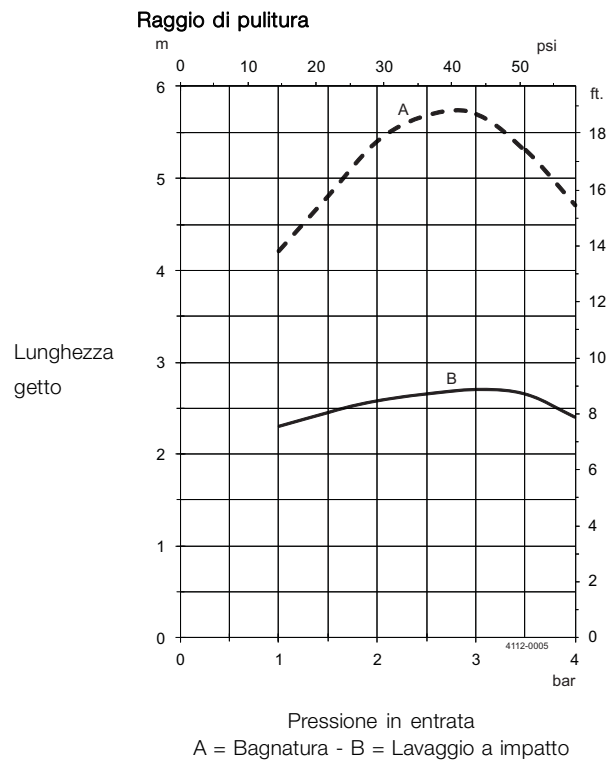
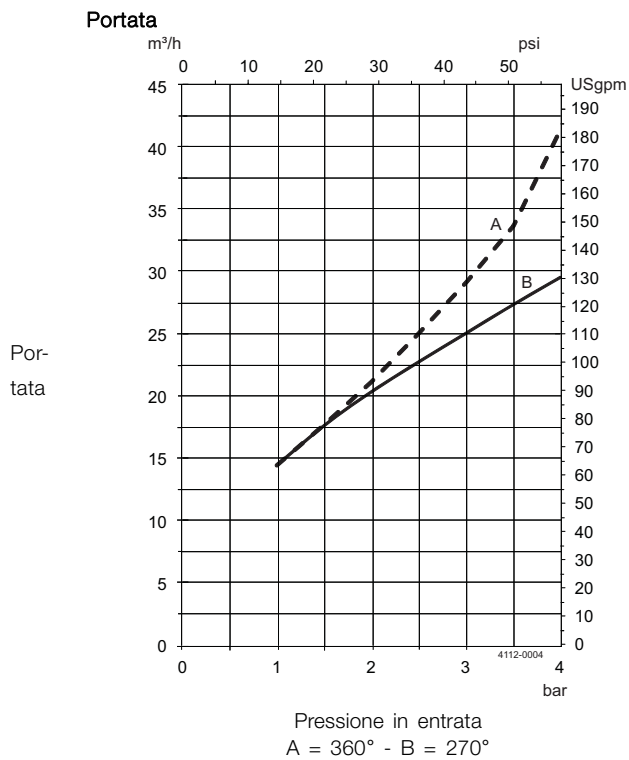
Clip

Clip di facile aggancio/sgancio (ø5,0 mm).

Clip richiesta per entrambe le versioni clip-on e saldata per l'assemblaggio della macchina.

Dimensione serbatoio consigliata: . . 68-227 m³

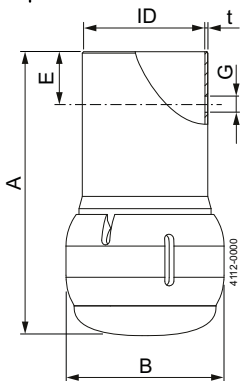




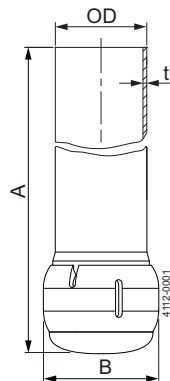
Per i modelli clip-on, la portata viene aumentata di circa 1,5 m³/h.

Nota: La pressione in ingresso è stata presa subito prima dell'ingresso nella macchina. Per ottenere le prestazioni indicate sulle curve, è necessario tener conto della perdita di carico nelle linee di mandata tra la pompa e la macchina; la temperatura dell'acqua durante il test era di circa 20°C.

Clip-on



Saldato



Dimensioni (mm)

Tipo	A	B	G	E	ID	OD	t	Clip
Clip-on 2" BPE US	121	ø67,4	ø5,1	25.4	ø51,1			ø5,0
Saldato** 2" BPE US	141.6	ø67,4				ø50,8	1.2	

** La versione saldata è conforme ai requisiti 3-A Sanitary Standard 78-01 solo se installata come da manuale per l'utente.

Le presenti informazioni sono corrette alla data di stampa, ma sono soggette a modifiche senza preavviso. ALFA LAVAL è un marchio registrato e di proprietà di Alfa Laval Corporate AB.

ESE02215IT 1311

© Alfa Laval

Come contattare Alfa Laval

Consultare il sito www.alfalaval.com adove sono disponibili informazioni aggiornate riguardanti le sedi Alfa Laval nei vari Paesi del mondo.